



Secadores de Aire

Bolsas de Aire



Bujes



14

Tanques Reservorios



EDICIÓN



Tanques de Aire

Poleas Tensoras



Válvulas Niveladoras



CATÁLOGO 2026



Rotochambers Disco

Bombas de Agua



Amortiguadores

Válvulas y Cilindros



¡Nuevos Códigos!

Aplicación de los nuevos códigos
International PROSTAR / Freightliner M2



Componentes por separado

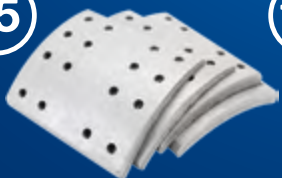
16



AZ-4711-Q

Zapata
 Quick Release
 Ancho Balata: 8.50"

15



AZ-4711-NA

Balata
 Diámetro Freno 16.5"
 Ancho Balata: 8.6"

14



AZ-4711-Q-KT

2 Zapatas + Repuesto
 Quick Release

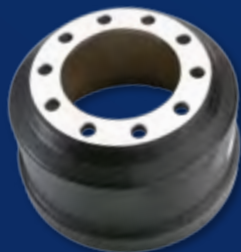
32



AZ-QK-1

Kit de Repuesto
 AZ-4515 / AZ-4524
 AZ-4507 / AZ-4710
 AZ-4702 / AZ-4719 / 4711

15



AZ-1098

16.50" x 9.00"
 10 Barrenos
 Diámetro Piloto 8.75"

35



AZ-8081

Kit de Repuesto
 AZ-4720

" Los nombres de las marcas registradas en este documento se utiliza solo con fines informativos y de referencia, sin implicar afiliación o respaldo por parte de las mismas."

Todos los números de partes que aparecen en este catálogo, son utilizados únicamente como referencia.



El más amplio surtido en partes para tractocamión



Más de 35 Años de Experiencia.

Sabemos que formamos parte de un gran engranaje, girado en sincronía con nuestros clientes; otras veces, como un rodamiento, hemos soportado cargas pesadas. Pero siempre hemos seguido adelante, con pasión y dedicación.

Calidad Equipo Original.

La Calidad en nuestros productos es la prioridad número uno; Nuestro motor principal; La característica que nos distingue y que se traduce en seguridad, confiabilidad y una larga vida de servicio en nuestros productos.



Extenso Surtido.

Contamos con más de 35 líneas de productos para vehículos de Servicio Pesado, y seguimos creciendo; Dando solución a la demanda del mercado Mexicano.

Amplias Existencias.

En cada uno de nuestras líneas te ofrecemos una gran variedad de modelos, y la disponibilidad inmediata del producto.



Versión de la Publicación 14.06 / Junio 2026

El más amplio surtido en partes con calidad de equipo original



Amortiguadores
 Página 6



Bujes de Suspensión
 Página 10



Balatas / Zapatas
 Página 15



Brazos y Terminales
 Página 17 / 81



Bolsa de Aire
 Página 19



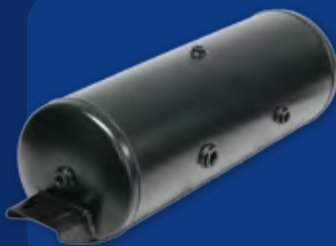
Bombas de Agua
 Página 23



Embrague / Clutch
 Página 26



Ventilador / FanClutch
 Página 27



Tanques de Aire
 Página 28



Compresores
 Página 29



Nudos / Yugos
 Página 32



Crucetas
 Página 33



Gavilanes
 Página 35



Tapas / Hub Caps
 Página 39



Mangueras de Silicón
 Página 43



Cables / Mangueras
 Página 49

Indice de productos



El más amplio surtido en partes con calidad de equipo original



Manitas
Página 49



Patines
Página 50



Matracas / Cinchos
Página 50



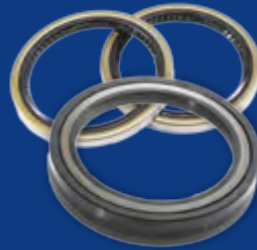
Matracas de freno
Página 51



Mazas
Página 53



Poleas Tensoras
Página 55



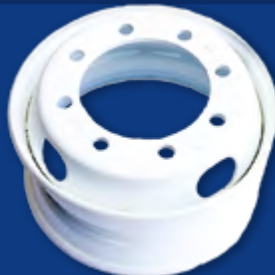
Retenes
Página 57



Rotochambers
Página 60



Rodamientos
Página 65



Rines
Página 66



Sensores
Página 67



Soportes Motor / Cardán
Página 75



Tambores
Página 77



Depositos / Reservorios
Página 79



Válvulas
Página 83



ISUZU
Página 93

KENWORTH, FREIGHTLINER HENDRICKSON

Módelo	Descripción	Posición
060	AZ-85031-R KW K300,T300	DELANTERO
061	AZ-85070-R KW 2005/10W900, W900B	DELANTERO
062	AZ-85310-R KW C500,C500B, C500K	TRASERO
063	AZ-85937-R KW T470	TRASERO
080	AZ-85724-R FREIGHTliner T ARGOSY	TRASERO
100	AZ-85323-R HENDRICKSON HT-300T	TRASERO
101	AZ-85000-R SUSP. HENDRICKSON	TRASERO
102	AZ-ML85013R REYCO STD	DEL / TRAS



AMORTIGUADORES PARA CABINA



Módelo	Descripción
500	AZ-83001-R INTERNATIONAL
501	AZ-83002-R KENWORTH AEROCAB
502	AZ-83004-R VOLVO
503	AZ-83006-R FREIGHTLINER
504	AZ-83013-R INTERNATIONAL
505	AZ-83017-R FREIGHTLINER

Módelo	Descripción
506	AZ-83021-R FREIGHTLINER
507	AZ-83024-R KENWORTH T2000
508	AZ-83025-R INTERNATIONAL STERLING
509	AZ-83031-R KENWORTH AEROCAB
510	AZ-83038-R FREIGHTLINER COLUMBIA

Todos los números de partes que aparecen en este catálogo, son utilizados únicamente como referencia.

Todos los números de partes que aparecen en este catálogo, son utilizados únicamente como referencia.



ISUZU

Módulo	Posición
130 AZ-5872000770	TRASERO ISZ ELF 300
132 AZ-5872000750	TRASERO ISZ ELF 400/450
133 AZ-8983053050	DELANTERO ISZ ELF 200
134 AZ-5872000730	DELANTERO ISZ ELF 300
135 AZ-5872001320	DELANTERO ISZ ELF 400/450
136 AZ-5872001100	DELANTERO ISZ ELF 500/600

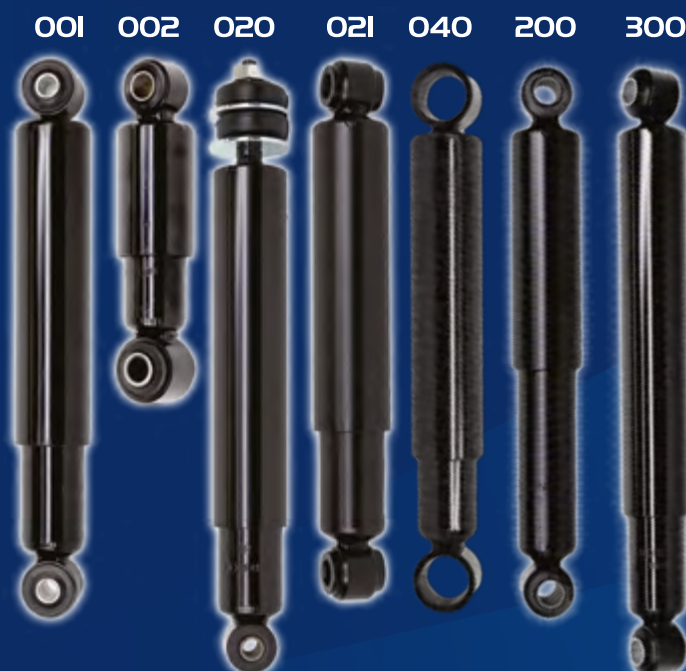
MERCEDES-BENZ

Módulo	Descripción	Posición
150 AZ-410021-R	Mercedes-Benz	DELANTERO
151 AZ-410023-R	Mercedes-Benz	TRASERO
152 AZ-ML-410040-R	MB 904/906 MOD. 2008	DELANTERO
153 AZ-ML-510019-R	Autobus MB 904/906 2008	TRASERO
154 AZ-ML-83111-R	Autobus MB BOXER O.H. 2010	DELANTERO
155 AZ-ML-85981-R	Autobus MB BOXER O.H. 2010	TRASERO



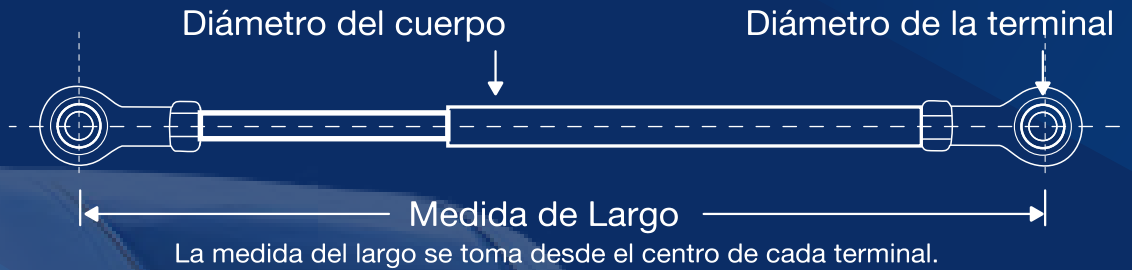
**INTERNATIONAL
V.W. VOLVO**

Módulo	Descripción	Posición
001 AZ-85003-R	INTERNATIONAL	DELANTERO
002 AZ-85005-R	INTERNATIONAL	TRASERO
020 AZ-ML2RF413031R	VW VOCHOBÚS 850	DELANTERO
021 AZ-ML2RF513031R	VW VOCHOBÚS 850	TRASERO
040 AZ-85001-R	VOLVO 3915947	DELANTERO
200 AZ-83127-R	AUTOBUS ESCOLAR	TRASERO
300 AZ-83121-R	SUS. DE AIRE	DEL / TRAS



Nueva Línea

Proporcionan seguridad y comodidad al mantener el cofre abierto sin necesidad de sostenerlo con las manos, evitando así golpes inesperados que puedan dañar la pintura o el mecanismo. Prolongan la vida útil del cofre al evitar cierres bruscos y facilitan el acceso al motor, mejorando la experiencia general del usuario al realizar mantenimientos o inspecciones.



AZ-1-A95387

Volvo VNL 670

Primera y Segunda Generación
Largo: 23.50"



AZ-1-A99230

Freighliner

Cascadia / Columbia M2
Largo: 34.00"



AZ-1-L71-6016

Kenworth

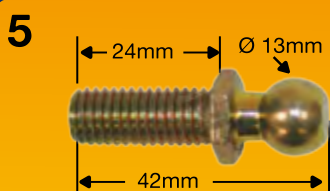
T680 / T880
Izquierdo / Largo: 30.50"



AZ-1-L71-6017

Kenworth

T680 / T880
Derecho / Largo: 30.50"



AZ-1-M96948

Rotula

Volvo / Kenworth T680 / T880
Largo: 42 mm



Todos los números de partes que aparecen en este catálogo, son utilizados únicamente como referencia.

Nueva Línea
Bujes de Suspensión
Suspension Bushing



AZ-44697
Buje Barra de Torsión
KWT / Internal.
Hendrickson 229610
Gaff 13518



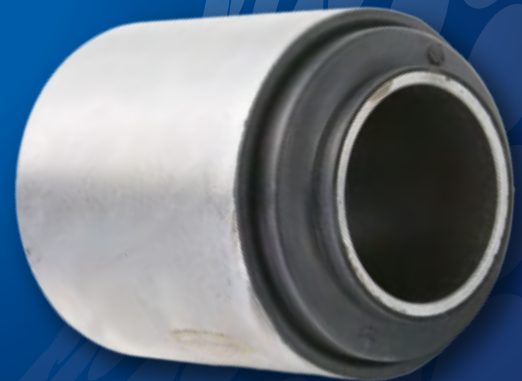
AZ-47691
Buje Barra de Torsión
FLT / KWT / INTERNAL.
Hendrickson 47691-000L
Gaff 13521



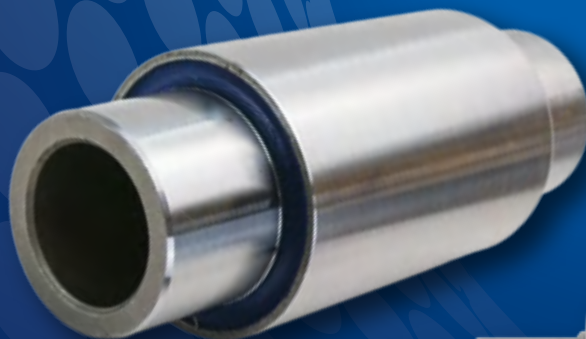
AZ-836940
Buje Barra de Torsión
KWT / Meritor R3010303
Gaff 11729



AZ-24209
Cojinete de Carga
Hendrickson 24209-000
Gaff 13649



AZ-30652
Buje Lateral 44,000 lbs.
Ford / Navistar.
Hendrickson 45900-000
Gaff 13506

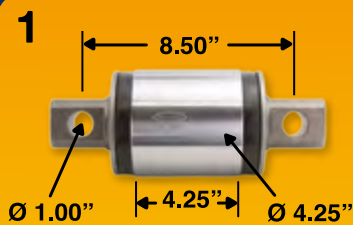


AZ-49400
Buje Central 44,000 lbs.
Ford / Navistar.
Hendrickson 49600-000L
Gaff 13505



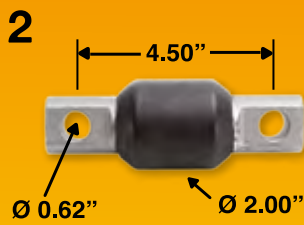
AZ-13087
Buje Bar Pin
Hendrickson 34013-087L / Gaff 83596

www.motorline.com.mx



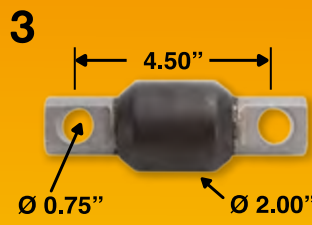
AZ-13087

Buje Bar Pin
 Hendrickson 34013-087L
 Meritor R309325
 Gaff 83596



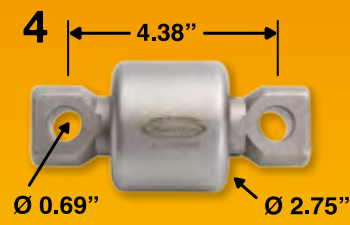
AZ-47691

Buje Barra de Torsión
 FLT / KWT / INTERNAL.
 Hendrickson 47691-000L
 Gaff 13521



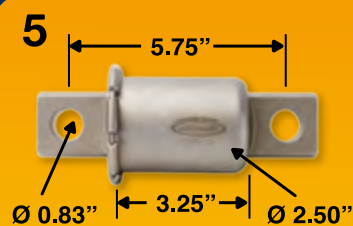
AZ-69210

Buje Barra de Torsión
 FLT / KWT / INTERNAL.
 Hendrickson 69210-000H
 Gaff 13672



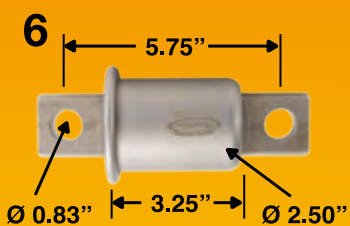
AZ-836940

Buje Barra de Torsión
 Kenworth.
 836940 / Meritor R3010303
 Gaff 11729



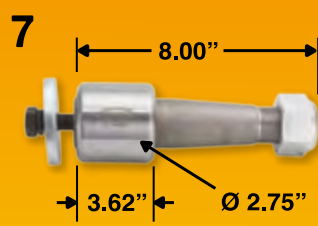
AZ-0250

Buje Barra de Torsión
 FLD / INT / Ford.
 Hendrickson 16-16412-000
 Meritor R308804 / Gaff 11083



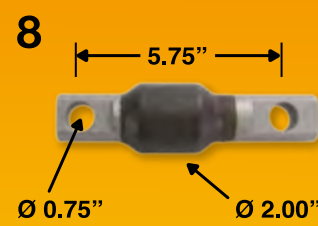
AZ-0250-R

Buje Barra de Torsión
 FLD / INT / Ford.
 Hendrickson 16-16412-000
 Meritor R308804 / Gaff 11083



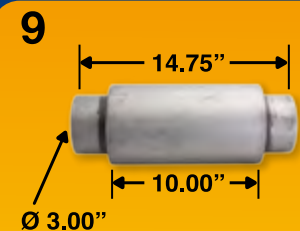
AZ-44697

Buje Barra de Torsión
 Kenworth / International
 Hendrickson 229610 / 44697
 Meritor R302228 / Gaff 13518



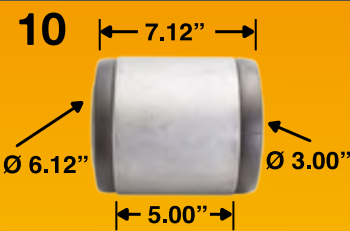
AZ-66734

Buje Barra de Torsión
 Kenworth / International
 Hendrickson 66734-000
 Meritor R3010320



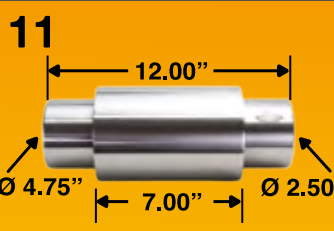
AZ-10366

Buje Central 65,000 lbs.
 Mack / Navistar.
 Hendrickson 10366-000L
 Meritor R302553 / Gaff 13544



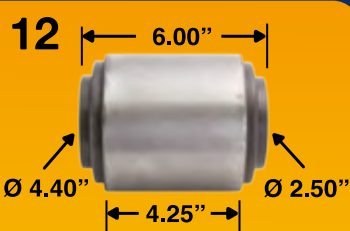
AZ-10364

Buje Lateral 65,000 lbs.
 Mack / Navistar.
 Hendrickson 10364000 / M1991.
 Meritor R850 / Gaff 13546



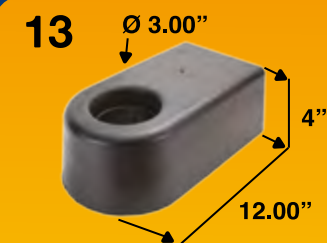
AZ-49400

Buje Central 44,000 lbs.
 Ford / Navistar.
 Hendrickson 49600-000L
 Meritor R301339 / Gaff 13505



AZ-30652

Buje Lateral 44,000 lbs.
 Ford / Navistar.
 Hendrickson 45900-000
 Meritor R301341A / Gaff 13506



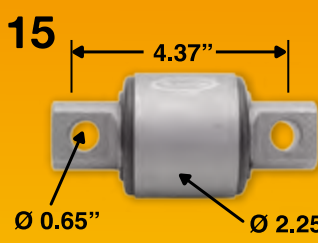
AZ-26953

Cojinete de Carga
 Hendrickson 26953-000L
 Gaff 13650 / RS400-463



AZ-24209

Cojinete de Carga
 Hendrickson 24209-000
 Gaff 13649 / RS400-463



AZ-44695

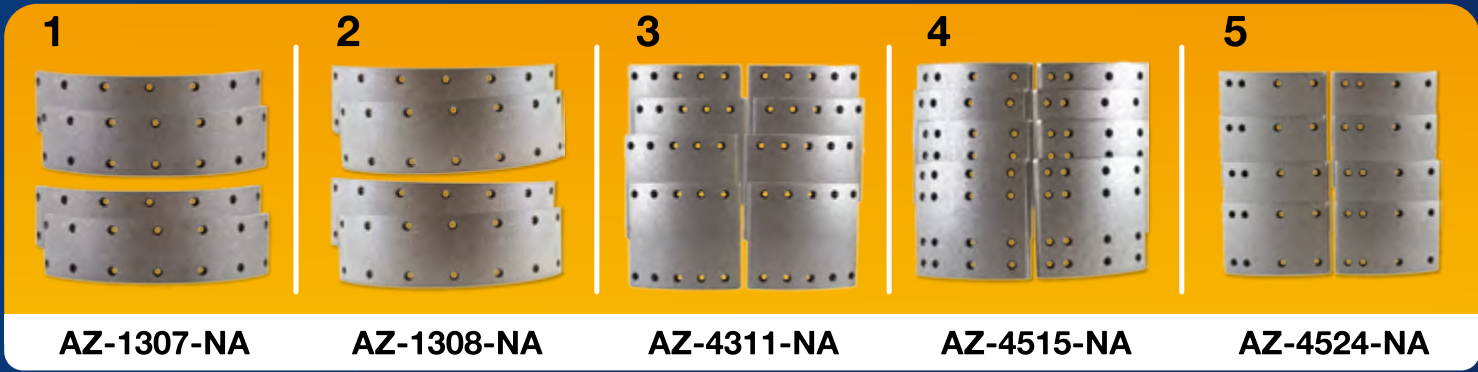
Buje Barra de Torsión
 KWT / Hendrickson 44695-000L
 Gaff 13520 / RS RT RTE / 400-463



AZ-0150

Buje Muelle Delantero.
 Freightliner / Volvo VNL.
 6803220150 / Gaff 31134

" Los nombres de las marcas registradas en este documento se utiliza solo con fines informativos y de referencia sin implicar afiliación o respaldo por parte de las mismas."



AZ-1307-NA

Balatas
 Juego de 4 piezas
 Diámetro Freno 00"
 Ancho Balata: 0"
 Delanteras

AZ-1308-NA

Balatas
 Juego de 4 piezas
 Diámetro Freno 15"
 Ancho Balata: 4"
 Delanteras

AZ-4311-NA

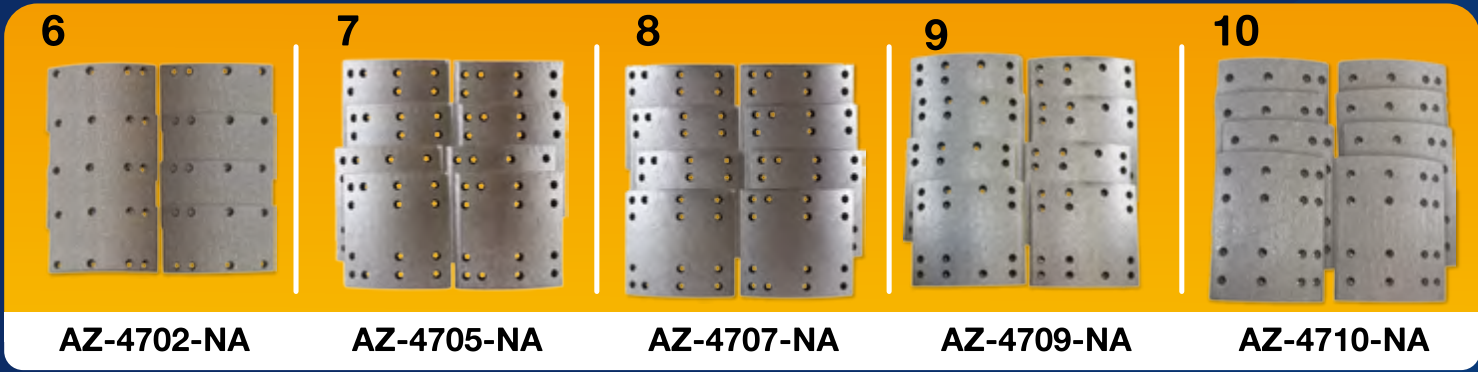
Balatas
 Juego de 8 piezas
 Diámetro Freno 16.5"
 Ancho Balata: 7"
 Traseras

AZ-4515-NA

Balatas
 Juego de 8 piezas
 Diámetro Freno 16.5"
 Ancho Balata: 7"
 Traseras

AZ-4524-NA

Balatas
 Juego de 8 piezas
 Diámetro Freno 16.5"
 Ancho Balata: 5"
 Delanteras



AZ-4702-NA

Balatas
 Juego de 8 piezas
 Diámetro Freno 15"
 Ancho Balata: 4"
 Delanteras

AZ-4705-NA

Balatas
 Juego de 8 piezas
 Diámetro Freno 15"
 Ancho Balata: 7"
 Delanteras

AZ-4707-NA

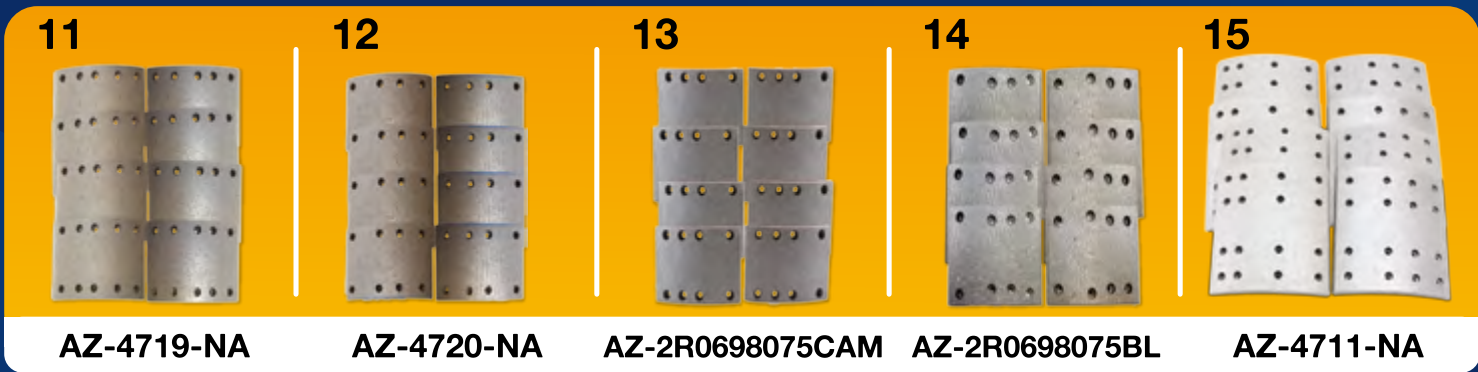
Balatas
 Juego de 8 piezas
 Diámetro Freno 16.5"
 Ancho Balata: 7"
 Traseras

AZ-4709-NA

Balatas
 Juego de 8 piezas
 Diámetro Freno 16.5"
 Ancho Balata: 7"
 Traseras

AZ-4710-NA

Balatas
 Juego de 8 piezas
 Diámetro Freno 15"
 Ancho Balata: 8.6"
 Traseras



AZ-4719-NA

Balatas
 Juego de 8 piezas
 Diámetro Freno 16.5"
 Ancho Balata: 5"
 Delanteras

AZ-4720-NA

Balatas
 Juego de 8 piezas
 Diámetro Freno 16.5"
 Ancho Balata: 5"
 Delanteras

AZ-2R0698075CAM

Balatas
 Juego de 8 piezas
 Ancho Balata: 4.00"
 Delanteras

AZ-2R0698075BL

Balatas
 Juego de 8 piezas
 Ancho Balata: 4.75"
 Traseras

AZ-4711-NA

Balatas
 Juego de 8 piezas
 Diámetro Freno 16.5"
 Ancho Balata: 8.6"
 Traseras

ZAPATAS

Steel Brake Shoes



Todos los números de partes que aparecen en este catálogo, son utilizados únicamente como referencia.

1	2	3	4	5
				
AZ-1308-Q	AZ-4311-Q	AZ-4515-F	AZ-4515-P	AZ-4515-Q

Quick Release
Diámetro Freno 15"
Ancho Balata: 4"
Delantera.

Quick Release
Diámetro Freno 16.5"
Ancho Balata: 7"
Trasera.

Fruehauf
Diámetro Freno 16.5"
Ancho Balata: 7"
Trasera.

Perno
Diámetro Freno 16.5"
Ancho Balata: 7"
Trasera.

Quick Release
Diámetro Freno 16.5"
Ancho Balata: 7"
Trasera.

6	7	8	9	10
				
AZ-4524-Q	AZ-4702-Q	AZ-4705-Q	AZ-4707-Q	AZ-4709-Q

Quick Release
Diámetro Freno 16.5"
Ancho Balata: 5"
Delantera.

Quick Release
Diámetro Freno 15"
Ancho Balata: 4"
Delantera.

Quick Release
Diámetro Freno 15"
Ancho Balata: 7"
Delantera.

Quick Release
Diámetro Freno 16.5"
Ancho Balata: 7"
Trasera.

Quick Release
Diámetro Freno 16.5"
Ancho Balata: 7"
Trasera.

11	12	13	14	15
				
AZ-4710-Q	AZ-4719-Q	AZ-4720-Q	AZ-83502-Q	AZ-2R0609523UA

Quick Release
Diámetro Freno 15"
Ancho Balata: 8.6"
Trasera.

Quick Release
Diámetro Freno 16.5"
Ancho Balata: 5"
Delantera.

Quick Release
Diámetro Freno 16.5"
Ancho Balata: 5"

Quick Release
Ancho Balata: 6.37"

Quick Release
Ancho Balata: 4.00"
Delantera.
VW / Worker 8-150

16	17		
			
AZ-4711-Q	AZ-2R0698075B		

Quick Release
Ancho Balata: 8.50"
Diámetro Freno 16.5"
Ancho Balata: 8.6"

Quick Release
Ancho Balata: 4.00"
Trasera.
VW / Worker 8-150

ZAPATAS EMBALATADAS

Brake Lining and Steel Brake Shoes



AZ-1308-Q-ARM

Quick Release
 Diámetro Freno 15"
 Ancho Balata: 4"

AZ-4311-Q-ARM

Quick Release
 Diámetro Freno 16.5"
 Ancho Balata: 7"

AZ-4515-F-ARM

Fruehauf
 Diámetro Freno 16.5"
 Ancho Balata: 7"

AZ-4515-P-ARM

Perno
 Diámetro Freno 16.5"
 Ancho Balata: 7"

AZ-4515-Q-ARM

Quick Release
 Diámetro Freno 16.5"
 Ancho Balata: 7"



AZ-4524-Q-ARM

Quick Release
 Diámetro Freno 16.5"
 Ancho Balata: 5"

AZ-4702-Q-ARM

Quick Release
 Diámetro Freno 15"
 Ancho Balata: 4"

AZ-4705-Q-ARM

Quick Release
 Diámetro Freno 15"
 Ancho Balata: 7"

AZ-4707-Q-ARM

Quick Release
 Diámetro Freno 16.5"
 Ancho Balata: 7"

AZ-4709-Q-ARM

Quick Release
 Diámetro Freno 16.5"
 Ancho Balata: 7"



AZ-4710-Q-ARM

Quick Release
 Diámetro Freno 15"
 Ancho Balata: 8.6"

AZ-4719-Q-ARM

Quick Release
 Diámetro Freno 16.5"
 Ancho Balata: 5"

AZ-4720-Q-ARM

Quick Release
 Diámetro Freno 16.5"
 Ancho Balata: 5"

AZ-2R0609523UA-ARM

Quick Release
 Ancho Balata: 4.00"
 VW. Volkbus / Worker
 8-150

AZ-83502-Q-ARM

Quick Release
 Ancho Balata: 6.37"



AZ-5878320450-ARM

ISUZU ELF 100
 Ancho Balata: 3.00"
 Juego de 4 piezas.

AZ-5878320440-ARM

ISUZU ELF 200
 Ancho Balata: 3.00"
 Juego de 4 piezas.

AZ-5878320470-ARM

ISUZU ELF 300
 Ancho Balata: 3.00"
 Juego de 4 piezas.

AZ-2902261000-ARM

ISUZU ELF 400
 Ancho Balata: 4.00"
 Juego de 4 piezas.

AZ-5878316930-ARM

ISUZU ELF 500
 Ancho Balata: 4.75"
 Juego de 4 piezas.

Todos los números de partes que aparecen en este catálogo, son utilizados únicamente como referencia.

ZAPATAS EMBALATADAS

Brake Lining and Steel Brake Shoes

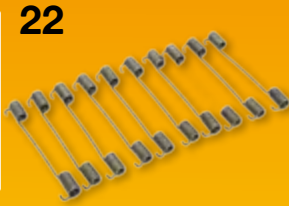


Todos los números de partes que aparecen en este catálogo, son utilizados únicamente como referencia.



AZ-5878321320-ARM

ISUZU ELF 600
Ancho Balata: 6.0"



AZ-8970220870

Resorte
Para Zapatas
ISUZU ELF /400



AZ-8971228690

Resorte
Para Zapatas
ISUZU ELF /500



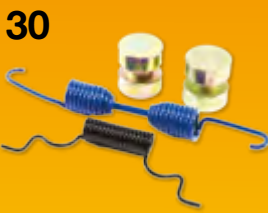
AZ-6228 / 29 / 30

Remache de Acero Latonado
Bolsa con 1,000 unidades
Balata 10-10 / 10-9 / 10-8



AZ-6226 / 27 / 31

Remache de Aluminio
Bolsa con 1,000 unidades
Balata 10-9 / 10-10 / 10-11



AZ-RF-1ARK

Kit de Repuesto
Para Zapatas
AZ-1308



AZ-4311J-EK1HD

Kit de Repuesto
Para Zapatas
AZ-4311



AZ-QK-1

Kit de Repuesto
AZ-4515 / AZ-4524
AZ-4507 / AZ-4710
AZ-4702 / AZ-4719 / 4711



AZ-K180150-VW

Kit de Repuesto
Para Zapatas
AZ-4078 VW



AZ-RK4709

Kit de Repuesto
Para Zapatas



AZ-8081

Kit de Repuesto
Para Zapatas
AZ-4720



AZ-4711Q-ARM

Quick Release
Diámetro Freno 16.5"
Ancho Balata: 8.6"



AZ-2R0698075B

Quick Release
Ancho Balata: 4.00"
VW. Volkbus / Worker
8-150



AZ-1308-Q-KT

2 Zapatas + Repuesto
 Quick Release
 Diámetro Freno 15"
 Ancho Balata: 4"
 Delanteras



AZ-4311Q-KT

2 Zapatas + Repuesto
 Quick Release
 Diámetro Freno 16.5"
 Ancho Balata: 7"



AZ-4515-Q-KT

2 Zapatas + Repuesto
 Quick Release
 Diámetro Freno 16.5"
 Ancho Balata: 7"



AZ-4524-Q-KT

2 Zapatas + Repuesto
 Quick Release
 Diámetro Freno 16.5"
 Ancho Balata: 5"



AZ-4702-Q-KT

2 Zapatas + Repuesto
 Quick Release
 Diámetro Freno 15"
 Ancho Balata: 4"
 Delanteras



AZ-4705-Q-KT

2 Zapatas + Repuesto
 Quick Release
 Diámetro Freno 15"
 Ancho Balata: 7"



AZ-4707-Q-KT

2 Zapatas + Repuesto
 Quick Release
 Diámetro Freno 16.5"
 Ancho Balata: 7"



AZ-4709-Q-KT

2 Zapatas + Repuesto
 Quick Release
 Diámetro Freno 16.5"
 Ancho Balata: 7"



AZ-4710-Q-KT

2 Zapatas + Repuesto
 Quick Release
 Diámetro Freno 15"
 Ancho Balata: 8.6"



AZ-4719-Q-KT

2 Zapatas + Repuesto
 Quick Release
 Diámetro Freno 16.5"
 Ancho Balata: 5"



AZ-4720-Q-KT

2 Zapatas + Repuesto
 Quick Release
 Diámetro Freno 16.5"
 Ancho Balata: 5"



AZ-2R0609523UA-KT

2 Zapatas + Repuesto
 Quick Release
 Delanteras



AZ-2R0698075B-KT

2 Zapatas + Repuesto
 Quick Release
 Traseras

Nuevo Código



AZ-4711-Q-KT

2 Zapatas + Repuesto
 Quick Release
 Diámetro Freno 16.5"
 Ancho Balata: 8.6" / Traseras

Todos los números de partes que aparecen en este catálogo, son utilizados únicamente como referencia.



Nuevos Códigos **BRAZOS** Tie Bars



Freightliner / Cascadia / M2
AZ-1-L24VU8407A12



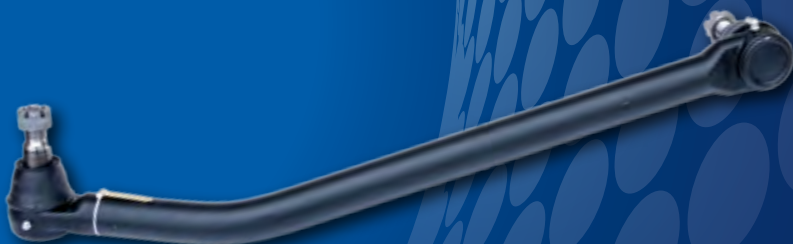
Freightliner.
AZ-1-14-19512-000



Maza para Eje con ABS
AZ-PN5220-ABS
(Nuevo código)



Workstar
AZ-13579861C91



International / Prostar LT
AZ-13595265C93



Freightliner / Cascadia
AZ-1-14-17303-000



KW. T-660 / T600 / T800
AZ-K1797167167B

“ Los nombres de las marcas registradas en este documento se utiliza solo con fines informativos y de referencia sin implicar afiliación o respaldo por parte de las mismas.”

www.motorline.com.mx



WhatsApp.
33-3320-9960



(33) 3612-9021 / 3612-9022
(33) 3612-0160 / 3612-3334



BRAZOS PARA DIRECCIÓN

Tie Bars

<p>1</p>  <p>AZ-K162F311</p> <p>KENWORTH Largo: 29.63"</p> <p>W900 12000 /18000 LBS 1973-1980</p>	<p>2</p>  <p>AZ-L24VT8035-11</p> <p>KENWORTH Largo: 28.50"</p> <p>T600 / T800</p>	<p>3</p>  <p>AZ-Q1412098002</p> <p>FREIGHTLINER Largo 29.37"</p> <p>FLD 120</p>
<p>4</p>  <p>AZ-J20-1001</p> <p>KENWORTH Largo: 28.33"</p> <p>T300 / T600 / T800</p>	<p>5</p>  <p>AZ-J20-1002</p> <p>KENWORTH Largo: 21.08"</p> <p>T300 / T400 / T600 / T800</p>	<p>6</p>  <p>AZ-256863-11</p> <p>DINA Largo: 17.02"</p> <p>800 / 861</p>
<p>7</p>  <p>AZ-1672007-C91</p> <p>DINA Largo: 29.12"</p> <p>Águila S-9400</p>	<p>8</p>  <p>AZ-LM-6854600605</p> <p>MERCEDES-BENZ Largo: 31.19"</p> <p>L1114 / L1314 / L1317 / L1517 / L1521 / L2121 Multegeo IBC 1842 IBC 2242</p>	<p>9</p>  <p>AZ-LM-6854600805</p> <p>MERCEDES-BENZ Largo: 20.16"</p> <p>Boxer MBO 1017 / 1018 (1019/44)</p>
<p>10</p>  <p>AZ-LM6854601905/1105</p> <p>MERCEDES-BENZ Largo: 19.60"</p> <p>1217 / 1218 / MBO 1417 /1418 / 1419 Boxer MBO 1621 (1419/60 / 1219/52)</p>	<p>11</p>  <p>AZ-BR-13863-11</p> <p>AUTOBUS Largo: 15.75"</p> <p>DINA/OLIMPICO/AVANTE/DORADO MARCO POLO/HALCON/JAGUAR</p>	<p>12</p>  <p>AZ-3000258-C91</p> <p>INTERNAL / NAVISTAR Largo: 17.70"</p> <p>SERIE 4000</p>
<p>13</p>  <p>AZ-3000259-C91</p> <p>INTERNAL / NAVISTAR Largo: 28.10"</p> <p>SERIE 9200 / 9400 (12000 - 18000 LBS)</p>	<p>14</p>  <p>AZ-Q1412098005</p> <p>FREIGHTLINER Largo: 32.03"</p> <p>D112-D120</p>	<p>15</p>  <p>AZ-3534115-C91</p> <p>INTERNAL / NAVISTAR Largo: 28.12"</p> <p>SERIE 4300/4400</p>

Todos los números de partes que aparecen en este catálogo, son utilizados únicamente como referencia.

BRAZOS PARA DIRECCIÓN

Tie Bars



Todos los números de partes que aparecen en este catálogo, son utilizados únicamente como referencia.

16	17	18
AZ-8980220721	AZ-8971701601	AZ-8980067942

ISUZU
Largo: 30.00"
100 / 200 / 300

ISUZU
Largo: 25.50"
400 / 450

ISUZU
Largo: 31.00"
500 / 600

19	20	21
AZ-1-14-17303-000	AZ-1-14-17298-000	AZ-1-14-19512000

FREIGHTLINER
Largo: 19"
CASCADIA

FREIGHTLINER
Largo: 18"
CASCADIA / M2-SFA

FREIGHTLINER
Largo: 29"
CASCADIA / Nuevo

22	23	24
AZ-13579861C91	AZ-13595265C93	AZ-1A384-460-13-05

INTERNAL / NAVISTAR
Largo: 16.625"
WORKSTAR IHC 7400 / 7600

INTERNATIONAL
Largo: 28.75"
PROSTAR / LT

MERCEDES-BENZ
Largo: 33.25"
TORINO MD CAMIÓN URBANO

25	26	27
AZ-1-L24VU8407A12	AZ-1-L24VU8445A11	AZ-1-L24VU8595A11

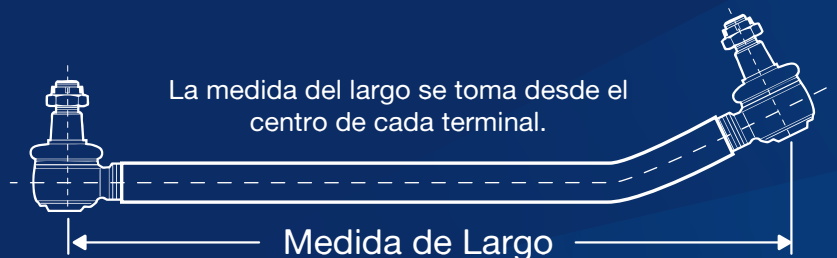
FREIGHTLINER
Largo: 18.25"
CASCADIA / M2-SFA

KENWORTH
Largo: 30.25"
CLASE 8 T600 / T660 / T800
PETERBILT 386 Y 387

KENWORTH
Largo: 31"
T680

28
AZ-K1797167167B

KENWORTH
Largo: 31"
CLASE 8 T660 / T800



BOLSAS DE AIRE

Air Springs

<p>1</p>  <p>16.9" 9"</p> <p>AZ-0000-543</p> <p>MB Autobús Neway Suspensión FS-N/A GY-1R12-543</p>	<p>2</p>  <p>6.25" 2.65"</p> <p>AZ 000-5045</p> <p>Freightliner Cabina FS-N/A GY-IS-5045</p>	<p>3</p>  <p>8.25" 3.24"</p> <p>AZ-000-5074</p> <p>Volvo Cabina FS-N/A GY-IS-5074</p>	<p>4</p>  <p>8.80" 7.10"</p> <p>AZ-3002-000</p> <p>Freightliner Cabina FS-5982-3002 W26-358-9911</p>	<p>5</p>  <p>8.90" 7.10"</p> <p>AZ-B6023BR</p> <p>Kenworth T-600 Suspensión Delantera FS-B81-6023-B GY-N/A</p>
<p>6</p>  <p>6.25" 2.65"</p> <p>AZ-579-100-045</p> <p>Freightliner Cabina FS-579-100-045-0000 GY-N/A</p>	<p>7</p>  <p>9.76" 2.90"</p> <p>AZ-7064-000</p> <p>Kenworth T-600 Cabina FS-W02-358-7064 GY-N/A</p>	<p>8</p>  <p>10.50" 2.65"</p> <p>AZ-7081-038</p> <p>Navistar Cabina FS-W02-358-7081 GY-1S5-038 INT-2501300C1</p>	<p>9</p>  <p>6.25" 2.65"</p> <p>AZ-7087-040</p> <p>Freightliner Cabina FS-W02-358-7087 GY-1S5-040</p>	<p>10</p>  <p>3.80" 11.31"</p> <p>AZ-7136-356</p> <p>Retractil Suspensión FS-W01-358-7136 GY-2B14-356</p>
<p>11</p>  <p>7.50" 2.90"</p> <p>AZ-7206-000</p> <p>Freightliner Cabina FS-W02-358-7206 GY-1S5-176</p>	<p>12</p>  <p>12.10" 5.20"</p> <p>AZ-7207-000</p> <p>Freightliner Cabina Suspensión FS-W02-358-7207 GY-1S5-175</p>	<p>13</p>  <p>4.20" 12.00"</p> <p>AZ-7400-309</p> <p>Freightliner Suspensión FS-W01-358-7400 GY-2B12-309</p>	<p>14</p>  <p>19.25" 11.60"</p> <p>AZ-8050-039</p> <p>Hendrickson Suspensión Acero FS-W01-358-8050 GY-1R14-039</p>	<p>15</p>  <p>19.25" 11.60"</p> <p>AZ-8050-039A</p> <p>Hendrickson Suspensión Aluminio FS-W01-358-8050 GY-1R14-039</p>
<p>16</p>  <p>19.00" 11.31"</p> <p>AZ-8091-171</p> <p>Hendrickson Intraax Suspensión FS-W01-358-8091 GY-1R12-171</p>	<p>17</p>  <p>21.00" 11.31"</p> <p>AZ-8093-000</p> <p>Hendrickson Ventraax Suspensión FS-W01-358-8093 GY-N/A</p>	<p>18</p>  <p>14.00" 10.12"</p> <p>AZ-8204-522</p> <p>Neway Suspensión FS-W01-358-8204 GY-1R12-522</p>	<p>19</p>  <p>19.00" 10.30"</p> <p>AZ-8713-176</p> <p>Hendrickson Ventraax Suspensión FS-W01-358-8713 GY-1R13-176</p>	<p>20</p>  <p>21.40" 10.30"</p> <p>AZ-8748-152</p> <p>Neway Suspensión FS-W01-358-8748 GY-1R13-152</p>

Todos los números de partes que aparecen en este catálogo, son utilizados únicamente como referencia.

BOLSAS DE AIRE

Air Springs



Todos los números de partes que aparecen en este catálogo, son utilizados únicamente como referencia.



AZ-8829-615 Volvo Suspensión FS-W01-358-8829 GY-1R12-615	AZ-9010-352 Autobús Suspensión FS-W01-358-9010 GY-1R12-421	AZ-9039-095 Neway Suspensión FS-W01-358-9039 GY-1R12-095	AZ-9069-069 Peterbilt Suspensión FS-W01-358-9069 GY-1R12-069	AZ-9082-092 Neway Suspensión FS-W01-358-9082 GY-1R12-092
---	---	---	---	---



AZ-9122-038 Hendrickson Watson Suspensión FS-W01-358-9122 GY-1R13-038	AZ-9213-090 Internal. / Navistar Suspensión FS-W01-358-9213 GY-1R12-090	AZ-9227-130 Internal. / Navistar Suspensión FS-W01-358-9227 GY-1R12-130	AZ-9249-000 Neway Suspensión FS-W01-358-9249 GY-N/A	AZ-9265-375 Hendrickson Suspensión FS-W01-358-9265 GY-1R12-375
--	--	--	--	---



AZ-9270-119 Hendrickson Suspensión FS-W01-358-9270 GY-1R13-119	AZ-9293-120 Neway Suspensión FS-W01-358-9293 GY-1R10-120	AZ-9296-400 Volvo Suspensión FS-W01-358-9296 GY-1R12-400	AZ-9373-403 Hendrickson Suspensión FS-W01-358-9373 GY-1R12-403	AZ-9422-028 Kenworth (8 Bolsas) Suspensión FS-W01-358-9422 GY-1R11-028
---	---	---	---	---



AZ-9541-502 Kenworth Suspensión FS-W01-358-9541 GY-1R12-502	AZ-9554-702 Volvo Suspensión Delantera FS-W01-358-9554 GY-7016-702	AZ-9580-118 Hendrickson HT250U Suspensión FS-W01-358-9580 GY-1R13-118	AZ-9616-000 Kenworth Suspensión FS-W01-358-9616 GY-1R11-242	AZ-9622-221 Kenworth Suspensión FS-W01-358-9622 GY-1R11-221
--	---	--	--	--

BOLSAS DE AIRE

Air Springs



AZ-9648-538 **AZ-9780-303** **AZ-9781-603** **AZ-9923-533** **AZ-3595978C96**

Internal. / Navistar Suspensión FS-W01-358-9648 GY-1R12-538 Freightliner Suspensión FS-W01-358-9780 GY-1R12-303 Freightliner Suspensión FS-W01-358-9781 GY-1R12-603 Neway Suspensión FS-W01-358-9923 GY-1R12-533 Internal. Prostar Bolsa/Amortiguador FS-N/A GY-N/A



AZ-0008-017 **AZ-7782-2B14** **AZ-8109-000** **AZ-9759-000** **AZ-070-124**

Mercedes-Benz Suspensión FS-W01-095-0118 W01-358-5139 GY-566-03-8017 HT300 Hendrickson Suspensión FS-W01-358-7782 GY-2B14-359 Internal. Prostar Susp. trasera FS-W01-358-8109 GY-N/A Freightliner M2 Suspensión FS-W01-358-9759 GY-N/A Bostrom Cabina-Asiento Bostrom-6222086001 GY-1S4-197



AZ-070-7197 **AZ-0232-014** **AZ-1551-566** **AZ-7109-2358** **AZ-8708-177**

Cabina-ABS FS-W02-N19-7197 Internal. 2595130C91 Hendrickson Suspensión FS-N/A GY-1R14-232 Volvo Cabina Volvo-24417728 GY-1S5-156 Kenworth Cabina FS-W02-358-7209 GY-N/A Hendrickson Vantraax Suspensión FS-W01-358-8708 GY-1R12-543 / 1R13-177



AZ-8852-568 **AZ-9223-188** **AZ-1049-112** **AZ-1432-112** **AZ-1200-21B9**

Kenworth (4 bolsas) Suspensión FS-W01-358-8852 GY-1R12-568 Neway AR90 AR250 Suspensión FS-W01-358-9223 GY-1R12-188 Volvo 3 Generación Suspensión FS-W01-458-8468 GY-1R12-1049 Internal. Prostar Suspensión FS-W01-358-1191 GY-1R12-432 Internal. / Navistar Neway Suspensión FS-W01-358-6910 GY-2B9-200

Todos los números de partes que aparecen en este catálogo, son utilizados únicamente como referencia.

BOLSAS DE AIRE

Air Springs



Todos los números de partes que aparecen en este catálogo, son utilizados únicamente como referencia.



61	62	63	64	65
AZ-1361-3B14	AZ-8751-159	AZ-9541-268	AZ-5-24691	AZ-1148-114
Internal. / Navistar Suspensión FS-W01-358-7802 GY-3B14-361	Hendrickson Suspensión FS-W01-358-8751 GY-1R13-159	Kenworth Suspensión FS-W01-358-9541 GY-1R11-268	Hendrickson Suspensión Buje Kit Tri-Fuctional.	Freightliner / M2 Cascadia / Columbia Suspensión Hendrickson GY-1R14-148 / S-24446



66	67
AZ-KTH-300	AZ-0153-500
Kit de suspensión HT300 Tri-Fuctional tipo Hendrickson incluye amortiguador, Buje y Bolsa de Aire AZ-85323-R + AZ-5-24691 + AZ-8050-39A	Internal. / Prostar / LT Bolsa de Cabina FS-W02-500-0153



BOMBAS DE AGUA

Water pumps



AZ-8973634780-R

Tipo Isuzu ELF
 400 / 450 / 500 / 600
 OEM 8973634780.



AZ-51065006699-R

Tipo V.W. 850
 Motor MAN
 6 perforaciones
 OEM 51065006699.



AZ-51065006699-R

Tipo V.W. 850
 Motor MAN
 4 perforaciones
 OEM 51065006699.



AZ-3800984-R

Tipo V.W. 850
 Motor CUMMINS
 OEM 3800984.



AZ-904-200-2601

Tipo MERCEDES
 Motor 904
 OEM 904-200-2601.



AZ-906-200-4801

Tipo Mercedes
 Motor 906
 OEM 906-200-4801.



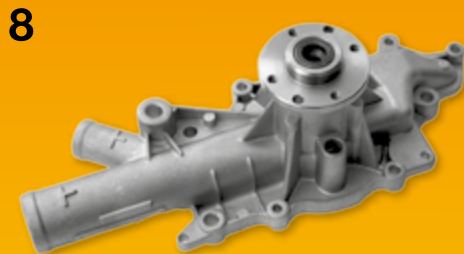
AZ-R-906-203

Conector
 Hule / Acero
 para Bomba de Agua.



AZ-A366-200-0601

Tipo Mercedes
 Motor 366 Cuello Corto
 OEM A366-200-0601.



AZ-6462001001-R

Tipo Mercedes
 Sprinter (2007-2012)
 OEM 6462001001.



AZ-A906-200-5101

Tipo Mercedes
 Motor 924 y 926
 OEM A906-200-5101.



AZ-85142304

Tipo Volvo
 D9 / D10 D11
 D13 / D16 / MP8.

Todos los números de partes que aparecen en este catálogo, son utilizados únicamente como referencia.

BOMBAS DE AGUA

Water pumps



Todos los números de partes que aparecen en este catálogo, son utilizados únicamente como referencia.

11



AZ-1830606C95-R

Tipo Navistar 466
Mechanical / Electronic
OEM 1830606C95.

12



AZ-1815538C91

Tipo Navistar
Izquierda
OEM 1815538C91.

13



AZ-685155C91

Tipo Navistar
Derecha
OEM 685155C91.

14



AZ-184-42665C93-R

Tipo Navistar DT466
Electronic
OEM 18442665C93
2009 / 2013.

15



AZ-1831676C92-R

Tipo Navistar
T44E
OEM 1831676C92.

16



AZ-70812113C92

Tipo International
Motor MAXXFORCE
4300 LP / 4100
4300 / 3200.

17



AZ-4089908

Tipo Kenworth
10 estrías
CUMMINS ISX/600
OEM 4089908.

18



AZ-4089910

Tipo Kenworth
12 estrías
CUMMINS ISX/600
OEM 4089910.

19



AZ-3803403

Tipo Cummins
M11 / Perno Largo
OEM 3803403.

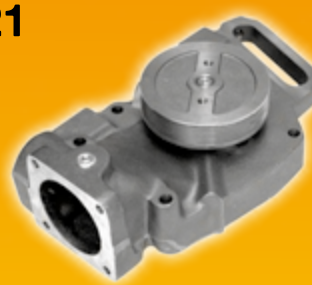
20



AZ-3800745

Tipo Cummins
M11 / Perno Corto
OEM 3800745.

21



AZ-3801788

Tipo Cummins
290 / 359 / 400
OEM 3801788.

22



AZ-3803605

Tipo Cummins
N14
OEM 3803605.

BOMBAS DE AGUA

Water pumps

23



AZ-23530427/2542

Detroit Diesel
 EGR Serie 60 L60 DD5
 OEM 23530427/2542

24



AZ-23505895

Detroit Diesel
 Serie 60 L60 DD3
 OEM 23505895

24A



AZ-235203

Empaque de Silicón
 Para Bomba DD Seire 60 L6
 DD3 AZ-23505895

25



AZ-3684450

Cascadia
 Cummins
 ISX / ISZ

Nuevos Códigos

26



AZ-1-B4722S

Freightliner / Cascadia
 Detroit Diesel / DD13 / DD15
 B-4722S / WP-8031
 Electromecánica.

27



AZ-A4722001801

Freightliner / Cascadia
 Detroit Diesel / DD13 / DD15
 Nueva Generación
 Electromecánica.

28



AZ-5288908

Foton / Cummins
 ISF3.8 / 6B5.9 / B4.0 B4.5
 D4.5 / F3.8 / F4.5 / ISB 4.5
 QSB4.5 / QSX15 /

29



AZ-5291445

Cummins
 ISC / QSC / PX8 8.2 8.9L
 Freightliner / Kenworth
 International / Volvo.

30



AZ-5291444

Cummins
 Izquierda
 ISC / QSC / PX8 8.2 8.9L
 Freightliner / Kenworth
 International Ford

31



AZ-4089647

Cummins
 C8.3 SERIE ISC / 6CTA
 Freightliner / Kenworth
 International / Volvo.
 Ford

32



AZ-3415366

Cummins
 C8.3 / 8.0 / L8.9 SERIE / ISC
 Freightliner / Kenworth
 International / Volvo.
 Ford

33



AZ-3802081

Cummins
 C8.3 6CTA
 Freightliner / Kenworth
 International / Volvo.
 Ford

Todos los números de partes que aparecen en este catálogo, son utilizados únicamente como referencia.



AZ-5876102071

ISUZU ELF
Serie 100
Cubierta + Disco + Collarín

2



AZ-5876102060

ISUZU ELF
Serie 200 / 300
Cubierta + Disco + Collarín

3



AZ-ISK1011EX

ISUZU ELF
Serie 400/450/500/600
Cubierta + Disco + Collarín



AZ-MFK1015EX

FREIGHTLINER 360
STERLING 360
Cubierta + Disco + Collarín

5



AZ-1-363027C

Mercedes-Benz
Motor 904 / 906
Cubierta + Disco + Collarín

6



AZ-FTK1003-EX

FOTON
Aumark 7000
Cubierta + Disco + Collarín

7



AZ-0002542508

Collarín / Mercedes
Sprinter

8



AZ-002-50-6515

Collarín / Mercedes
904 / 906 / 924 / 926

9



AZ-8972553130

Collarín / ISUZU ELF 200/300

10



AZ-1313100120

Collarín / ISUZU 400/500/600

— Nuevo Código —

11



AZ-HNK1006-EX

Hino 500
Cubierta + Disco + Rodamientos

Todos los números de partes que aparecen en este catálogo, son utilizados únicamente como referencia.

VENTILADORES Y FAN CLUTCH



AZ-39020123
 Mercedes-Benz
 Motor 904
 Diametro total 58 cm



AZ-9042050406
 Mercedes-Benz
 Motor 924
 Diametro total 60 cm



AZ-9062050106
 Mercedes-Benz
 Motor 926
 Diametro total 66 cm



AZ-390-200-0022R
 Mercedes-Benz
 Autobús Urbano 366/904
 Fan Clutch



AZ-906-200-1522R
 Mercedes-Benz
 Autobús Urbano 924
 Fan Clutch



AZ-020005483
 Freightliner tipo DD13 DD15



¡Nuevo Código!
AZ-1-B4722S
 Incluye Fan Clutch / Freightliner Cascadia

Todos los números de partes que aparecen en este catálogo, son utilizados únicamente como referencia.

TANQUES DE AIRE

Air Tanks



Todos los números de partes que aparecen en este catálogo, son utilizados únicamente como referencia.



① Tanque de Acero AZ-TNK-21

1 Puerto de 3/4" y 1 Puerto de 1/2"

2 Puertos de 3/8 y 1 Puerto de 1/4"



AZ-3412-RDC

Niple reductor
3/4" a 1/2"



AZ-3414-RDC

Niple reductor
3/8" a 1/4"

Innovador Sistema

UNI-FLEX ^{MR}

Con solo dos tamaños de tanque y dos reductores se cubre el 95% de las necesidades del mercado.




② Tanque de Acero AZ-TNK-27

1 Puerto de 3/4" y 1 Puerto de 1/2"

2 Puertos de 3/8 y 1 Puerto de 1/4"




1




Compresor

2




Cabeza

3



Junta

4



Kit de Reparación


COMPRESOR TIPO CUMMINS ISB.

Código	Descripción
001 AZ-4946294-R	Compresor Completo
002 AZ-4089208-R	Cabeza de Aluminio
003 AZ-9111546517-R	Junta Intermedia
004 AZ-9111546507-K	Kit de Reparación


COMPRESOR TIPO CUMMINS ISX.

Código	Descripción
020 AZ-9111535100	Compresor Completo
021 AZ-4936225-R	Cabeza de Aluminio
022 AZ-9111536556-R	Tapa Superior Cabeza
023 AZ-9111536546-K	Kit de Reparación Cabeza

20




21




Cabeza

22



Tapas

23



Kit de Reparación

COMPRESOR TIPO CMMS VARIOS

Código	Descripción
030 AZ-3103403-R	Compresor ISM/QSM 3103403
031 AZ-4969104-R	Compresor ISCE 4969104
032 AZ-4969218-R	Compresor ISCE 4936218
033 AZ-3049186-R	Compresor M10/M11/N14
034 AZ-4936206-R	Cabeza ISCE/ISM/QSM
035 AZ-KY22	Tapa Compresor NH 3018534
036 AZ-4969110-K	Kit Reparación ISCE/SISC/QSM
037 AZ-101114-K	Kit Reparación M10/M11/N14
038 AZ-JKPS13513	Kit Reparación N14 Electronico

30



Compresor

34



Cabeza

35



Tapa

36



Kit de Reparación

Todos los números de partes que aparecen en este catálogo, son utilizados únicamente como referencia.

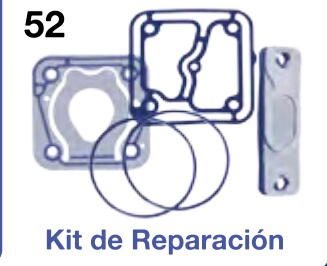
COMPRESORES

Air Compressors



COMPRESOR TIPO MERCEDÉS 904.

Código	Descripción
050	AZ-CW117000 Compresor Completo
051	AZ-CW117100 Cabeza de Aluminio
052	AZ-CW117.900 Kit de Reparación
053	AZ-CW117.105 Válvula Check
054	AZ-CW117.350 Juego Pistón Anillos
055	AZ-CW117401 Cuerpo Acero Compresor



COMPRESOR TIPO MERCEDÉS 906.

Código	Descripción
060	AZ-CW118.100 Compresor Completo
061	AZ-CW118.101 Cabeza de Aluminio
062	AZ-CW111.900 Kit de Reparación
063	AZ-CW117501L Biela Larga
064	AZ-CW117501 Biela Corta
065	AZ-CW111601 Cigüeñal
067	AZ-CW117720 Cubierta Posterior



COMPRESOR TIPO MB 906 DOBLE.

Código	Descripción
070	AZ-4115530010 Compresor Completo
071	AZ-4115539212 Cabeza de Aluminio
072	AZ-4127049362 Kit de Reparación
073	AZ-14MB238 Placa Enfriadora
074	AZ-9115016252 Juego Pistón Anillos
075	AZ-9111457372 Biela

Todos los números de partes que aparecen en este catálogo, son utilizados únicamente como referencia.

CABEZA VOLVO

Código	Descripción
--------	-------------

100	AZ-85104246-1 Cabeza Compresor Volvo
-----	--------------------------------------



PISTONES

Componentes tipo BER

Código	Descripción	Material	Perno
--------	-------------	----------	-------

088	AZ-289438	TF-400 STD	Acero	AZ-261022
089	AZ-289439	TF-400.010	Acero	AZ-261022
080	AZ-289440	TF-400.020	Acero	AZ-261022
081	AZ-289928	TF-500 STD	Acero	AZ-261023
082	AZ-289929	TF-500.010	Acero	AZ-261023
083	AZ-289930	TF-500.020	Acero	AZ-261023
084	AZ-107643	TF-750 STD	Acero	AZ-261024
085	AZ-107644	TF-750.010	Acero	AZ-261024
086	AZ-107645	TF-750.020	Acero	AZ-261024
087	AZ-176414	C-150 CMMS	Aluminio	



BIELA / NIPLES

Código	Descripción
--------	-------------

090	AZ-108842	BIELA TF-750 ACERO
091	AZ-JKPS3001	Nipple Agua 45°
092	AZ-JKPS3002	Nipple Agua 90°
093	AZ-JKPS3003	Nipple Agua 90° Reforzado



NIPLE 45°



NIPLE 90°



NIPLE 90°

Todos los números de partes que aparecen en este catálogo, son utilizados únicamente como referencia.



Código	Descripción
AZ-3-28-97	Yugo soldable
AZ-6-28-347	Yugo soldable
AZ-6-32-671	Yugo deslizable
AZ-104501	Yugo final de dirección
AZ-104611	Yugo final de dirección
AZ-6.5-28-117	Yugo soldable serie 1810
AZ-10-4-451	Yugo deslizable 1"
AZ-10-4-461	Yugo deslizable 7/8"
AZ-10-28-97	Yugo soldable
AZ-10-86-28X	Tapa camisa 1-231281
AZ-1-23-12-81	Camisa 1-231281
AZ-3/4	Yugo sencillo
AZ-7/8	Yugo sencillo
AZ-13/16	Yugo sencillo
AZ-15/16	Yugo sencillo
AZ-1	Yugo sencillo
AZ-1 1/8	Yugo sencillo
AZ-1 1/4	Yugo sencillo

ESPIGAS

Cam Shaft

Código	Descripción
AZ-6-53-201	Espiga roscada
AZ-6-40-541	Espiga estriada
AZ-3.53-1741	Espiga estriada
AZ-250-53-11	Espiga estriada



NUDOS

Yokes Assy.



Código	Descripción
AZ-N 3/4"	3/4x3/4 con cuñero de 1/4
AZ-N 13/16"	13/16 x 13/16 con cuñero de 1/4
AZ-N 7/8"	7/8 x 7/8 con cuñero de 1/4
AZ-N 7/8" LARGO	Yugos de 7/8 uno largo y otro corto
AZ-N 15/16"	15/16 x 15/16 con cuñero de 1/4
AZ-N 1"	1x1 con cuñero de 1/4
AZ-N 1 1/8"	1 1/8 x 1 1/8 con cuñero de 5/16
AZ-N 1 1/4"	1 1/4 x 1 1/4 con cuñero de 5/16

Todos los números de partes que aparecen en este catálogo, son utilizados únicamente como referencia.



AZ-155X

Dina
 Serie 210
 Medida 5"



AZ-160X

GMC / DODGE
 Serie 1410
 Medida 4"



AZ-170X

Kenworth W924
 Dina / Famsa
 Serie 1000
 Medida 2 3/8"



AZ-178X

Universal
 Serie 1350
 Medida 3 5/8"



AZ-188X

Chevrolet / Kenworth
 Mack / Navistar
 Serie 1480
 Medida 4"



AZ-200X

Universal
 Vehiculos a Gasolina
 Medida 3 1/4"



AZ-279X

Kenworth / Mack
 Navistar / Volvo
 Serie 1610
 Medida 5 1/4"



AZ-280X

Kenworth / Mack
 Navistar / Volvo
 Serie 1710
 Medida 6"



AZ-281X

Kenworth / Mack
 Navistar / Volvo
 Serie 1810
 Medida 7 1/2"



AZ-407X

Mercedes
 Freightliner
 Medida 7"



AZ-438X

Kenworth / Mack
 Navistar / Internal.
 Incluye Abrazaderas
 Mixta / Medida 5 1/4"
 Serie 1610



AZ-469X

Kenworth
 Incluye Abrazaderas
 Serie T2000
 Mixta / Medida 7"



AZ-510X

Kenworth / Mack
 Navistar / Volvo
 Serie 1810
 Incluye Abrazaderas
 Medida 7 1/2"



AZ-515X

Kenworth / Mack
 Navistar / Volvo
 Serie 1710
 Incluye Abrazaderas
 Medida 6"



AZ-676X

Kenworth 2007
 Medida 7 5/8"



AZ-742X

Autobús
 Mercedes
 Tipo O.M. A0004104631
 Mixta / Medida 5"



AZ-742 A

Autobús
 Mercedes
 Tipo O.M. 5742A
 Medida 3 5/8"



AZ-742 B

Autobús
 Mercedes
 Tipo O.M. 5742B
 Medida 3 5/8"



AZ-SPL-090X

International
 Medida 5"



AZ-SPL-100X

Ford / Chrysler / Chevy
 Camioneta 3 y 4 ton.
 Medida 5 1/4"



AZ-SPL-140X

Camiones
 Eje 12 a 16mil libras
 7 / 9 ton.
 Serie T2000
 Medida 6 1/2"



AZ-SPL-170X

Kenworth
 Serie T2000
 Medida 6 1/2"



AZ-SPL-250X

Kenworth
 Medida 7"

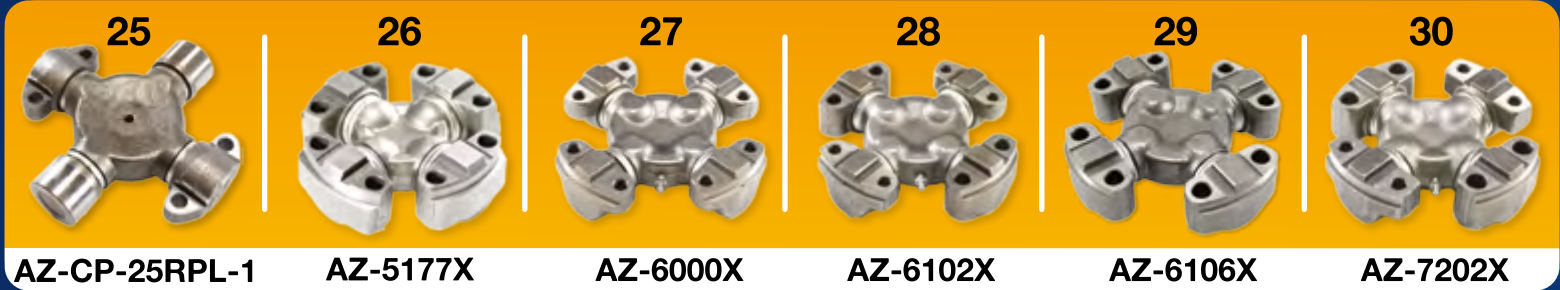


AZ-CP-20RPL-1

Volvo
 Mixta Chica
 Medida 8 1/4"

CRUCETAS

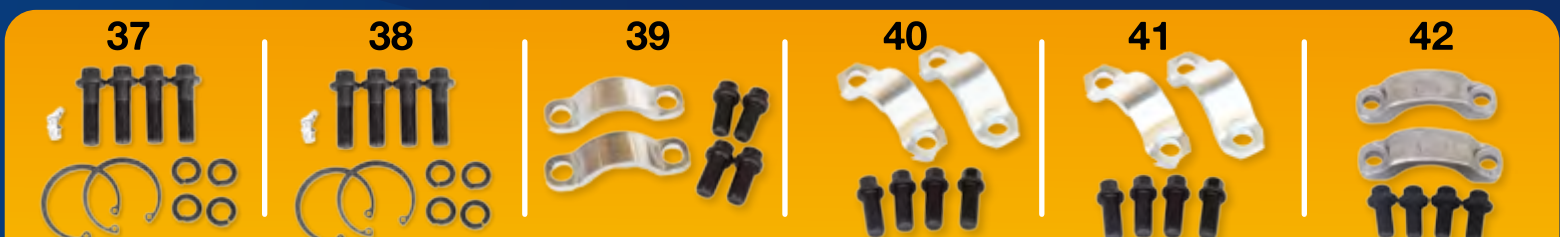
Universal / Cross Joints



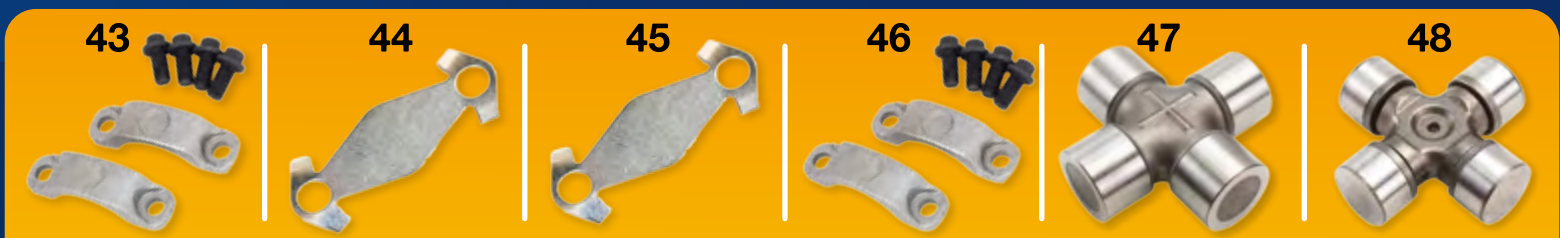
AZ-CP-25RPL-1 Volvo Mixta Grande Medida 5 1/2"	AZ-5177X Caterpillar Medida 4 1/2"	AZ-6000X Caterpillar Medida 5 1/2"	AZ-6102X Caterpillar Medida 5 1/2"	AZ-6106X Caterpillar Barrenos Mariposa Sin rosca Medida 6"	AZ-7202X Caterpillar 7J5242 Serie 1710/1760/1810 Medida 6"
--	---	---	---	---	---



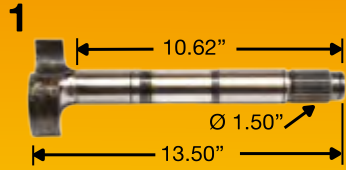
AZ-CT 18-61 Mercedes / Dina Transmisión Serie 1350 / 1410 Medida 2"	AZ-CT 19-48 Dirección Columna Serie 2006 Medida 2"	AZ-CT 19-48 MB Mercedes / Dina Dirección Medida 2"	AZ-8972111350 ISUZU ELF 100 Medida 3.00"	AZ-8980336051 ISUZU ELF 200 / 300 Medida 4.00"	AZ-1373001030 ISUZU ELF 400 / 500 Medida 4.125"
--	--	--	--	--	---



AZ-CPRL20 Juego de Herrajes para cruceta CP20RPL1	AZ-CPRL25 Juego de Herrajes para cruceta CP25RPL1	AZ-6.5-7018 Juego de Abrazaderas	AZ-5-70-28 Juego de Abrazaderas	AZ-3-70-28 Juego de Abrazaderas	AZ-170-70-18X Juego de Abrazaderas 6 piezas para cruceta SLP-170X
---	---	---	--	--	--

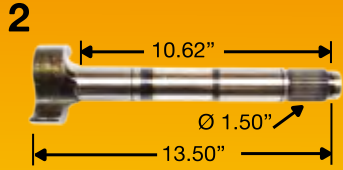


AZ-250-70-18X Juego de Abrazaderas 6 piezas para cruceta SLP-250X	AZ-SC002 Seguro para Crucetas	AZ-SC003 Seguro para Crucetas AZ-279X / AZ-438X	AZ-350-70-18X Juego de Abrazaderas 6 piezas para cruceta SLP-350X	AZ-SPL350X 6454100 / 5001845132 42490052 / 8194583 Medida 6.77"	AZ-1406744 Universal Medida 4.75"
--	--	---	--	---	--



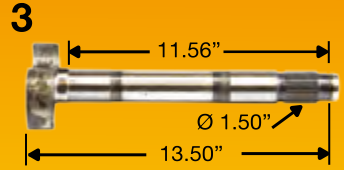
AZ-CS-24636-L

28 Estrías / Izquierdo
 Eje Remolque / Freno Intraax



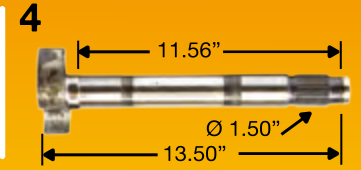
AZ-CS-24636-R

28 Estrías / Derecho
 Eje Remolque / Freno Intraax



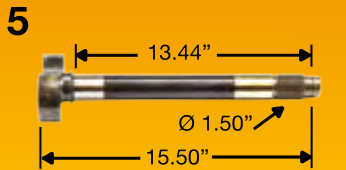
AZ-CS-40184

28 Estrías / Izquierdo
 Eje Tracción / Freno "Q" "Q+"



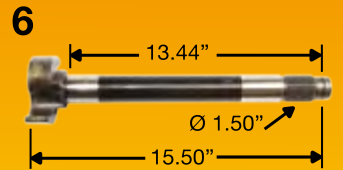
AZ-CS-40185

28 Estrías / Derecho
 Eje Tracción / Freno "Q" "Q+"



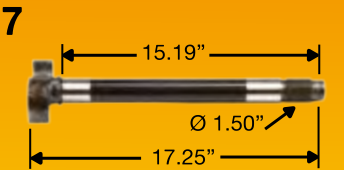
AZ-CS-40188

28 Estrías / Izquierdo
 Eje Tracción / Freno "Q" "Q+"



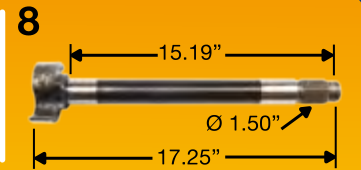
AZ-CS-40189

28 Estrías / Derecho
 Eje Tracción / Freno "Q" "Q+"



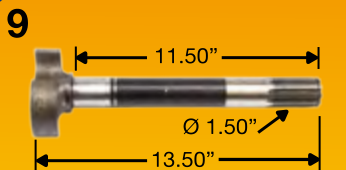
AZ-CS-40198

28 Estrías / Izquierdo
 Eje Tracción / Freno "Q" "Q+"



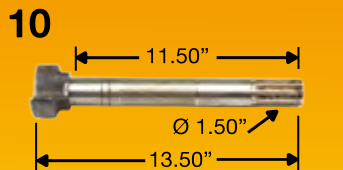
AZ-CS-40199

28 Estrías / Derecho
 Eje Tracción / Freno "Q" "Q+"



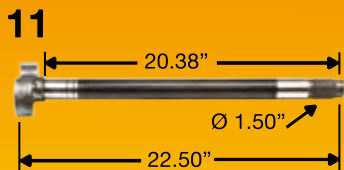
AZ-CS-41016

10 Estrías / Izquierdo
 Eje Tracción / Freno "P"



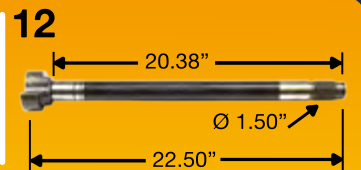
AZ-CS-41017

10 Estrías / Derecho
 Eje Tracción / Freno "P"



AZ-CS-41052

28 Estrías / Izquierdo
 Eje Remolque / Dana Spicer.



AZ-CS-41053

28 Estrías / Derecho
 Eje Remolque / Dana Spicer.



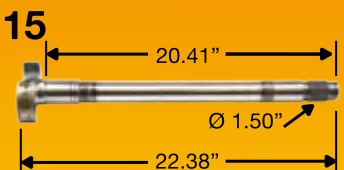
AZ-CS-41110

28 Estrías / Izquierdo
 Eje Remolque / Freno "Q+"



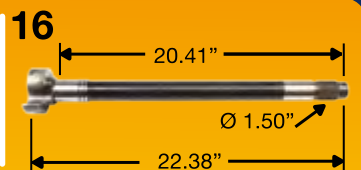
AZ-CS-41111

28 Estrías / Derecho
 Eje Remolque / Freno "Q+"



AZ-CS-41112

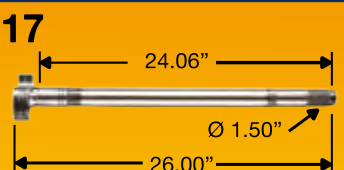
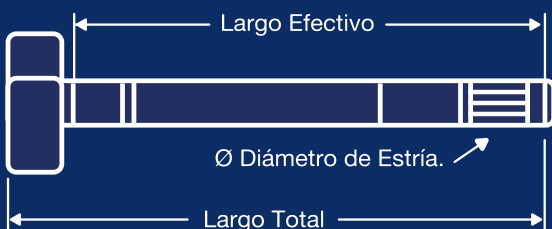
28 Estrías / Izquierda
 Eje Remolque / Freno "Q+"



AZ-CS-41113

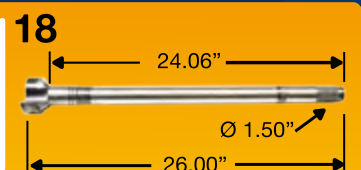
28 Estrías / Derecho
 Eje Remolque / Freno "Q+"

Esquema de medidas



AZ-CS-41114

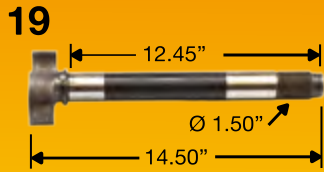
28 Estrías / Izquierdo
 Eje Remolque / Freno "Q+"



AZ-CS-41115

28 Estrías / Derecho
 Eje Remolque / Freno "Q+"

Todos los números de partes que aparecen en este catálogo, son utilizados únicamente como referencia.



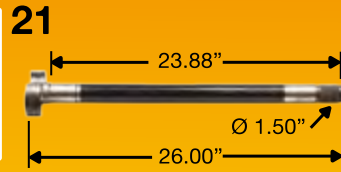
AZ-CS-41154

28 Estrías / Izquierdo
Eje de Dirección y Traccion
Freno "Q" "Q+"



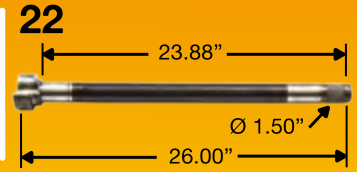
AZ-CS-41155

28 Estrías / Derecho
Eje de Dirección y Traccion
Freno "Q" "Q+"



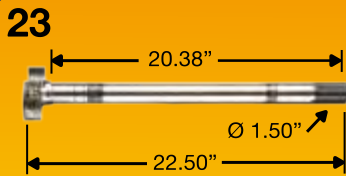
AZ-CS-41492

37 Estrías / Izquierdo
Eje de Remolque
Freno Fruehauf "Propar"



AZ-CS-41493

37 Estrías / Derecho
Eje de Remolque
Freno Fruehauf "Propar"



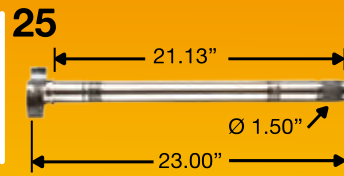
AZ-CS-41506

10 Estrías / Izquierdo
Eje de Remolque
Freno "Q" "Q+"



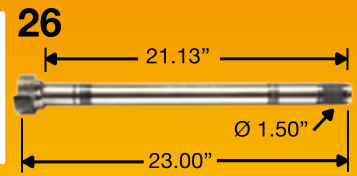
AZ-CS-41507

10 Estrías / Derecho
Eje de Remolque
Freno "Q" "Q+"



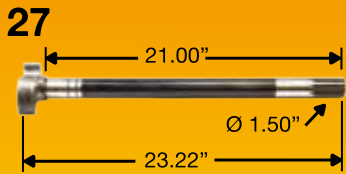
AZ-CS-41512

37 Estrías / Izquierdo
Eje de Remolque
Freno Fruehauf "Propar"



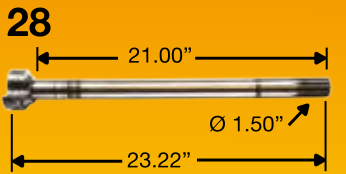
AZ-CS-41513

37 Estrías / Derecho
Eje de Remolque
Freno Fruehauf "Propar"



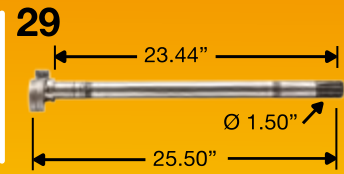
AZ-CS-41514

10 Estrías / Izquierdo
Eje de Remolque
Freno "Q"



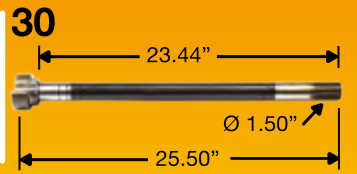
AZ-CS-41515

10 Estrías / Derecho
Eje de Remolque
Freno "Q"



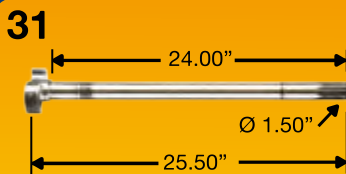
AZ-CS-41522

10 Estrías / Izquierdo
Eje de Remolque
Dana Spicer / Eaton.



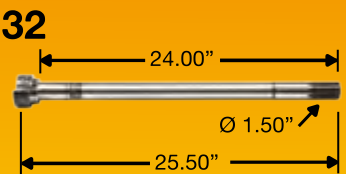
AZ-CS-41523

10 Estrías / Derecho
Eje de Remolque
Dana Spicer / Eaton.



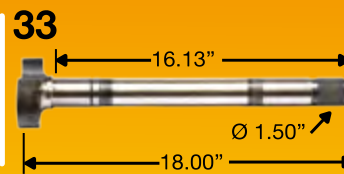
AZ-CS-41524

10 Estrías / Izquierdo
Eje de Remolque
Dana-Spicer / Eaton.



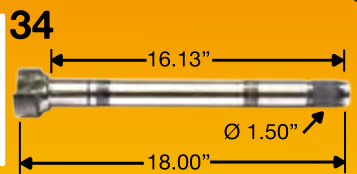
AZ-CS-41525

10 Estrías / Derecho
Eje de Remolque
Dana-Spicer / Eaton.



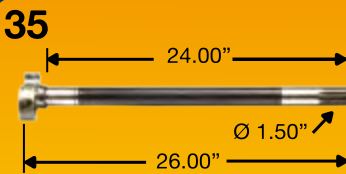
AZ-CS-41528

37 Estrías / Izquierdo
Eje de Remolque
Fruehauf "Propar"



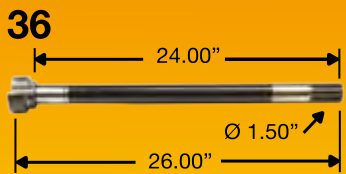
AZ-CS-41529

37 Estrías / Derecho
Eje de Remolque
Fruehauf "Propar"



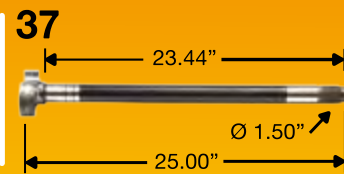
AZ-CS-41542

10 Estrías / Izquierda
Eje de Remolque
Dana Spicer / Eaton.



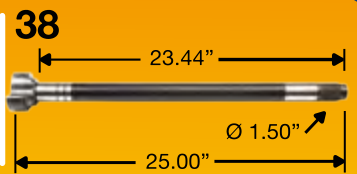
AZ-CS-41543

10 Estrías / Derecho
Eje de Remolque
Dana Spicer / Eaton.



AZ-CS-41164

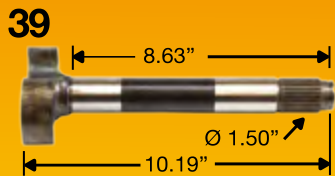
28 Estrías / Izquierdo
Eje de Remolque
Dana Spicer / Eaton.



AZ-CS-41165

28 Estrías / Derecho
Eje de Remolque
Dana Spicer / Eaton.

Todos los números de partes que aparecen en este catálogo, son utilizados únicamente como referencia.



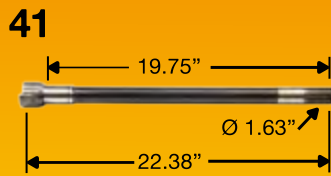
AZ-CS2210-R-7480

28 Estrías / Izquierdo
 Eje de Remolque
 Freno "Q+"



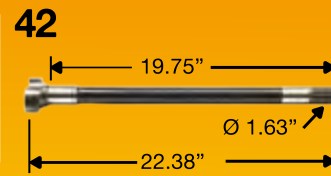
AZ-CS2210-S-7481

28 Estrías / Derecho
 Eje de Remolque
 Freno "Q+"



AZ-CS1420

10 Estrías / Derecho
 Cama Baja



AZ-CS1421

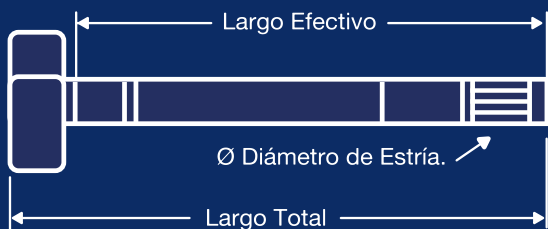
10 Estrías / Izquierdo
 Cama Baja



AZ-E11897

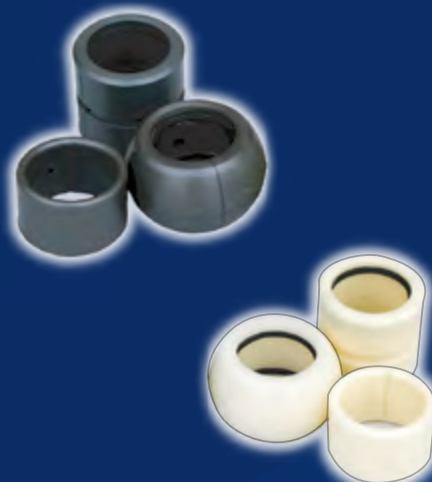
Kit de Reparacion
 para Gavilan

Esquema de medidas



BUJES Bushings

Código	Modelo	Díametro exterior	Díametro interior	Altura
AZ-70000	Buje sencillo crema	1 7/8"	1 1/2"	1 1/4"
AZ-70010	Buje sencillo crema	1 7/8"	1 5/8"	1 1/4"
AZ-70001	Buje doble liga crema	2"	1 1/2"	1 29/32"
AZ-70021	Buje doble liga crema	2"	1 5/8"	1 29/32"
AZ-70002	Buje rótula crema	2 1/2"	1 1/2"	1 1/2"
AZ-70032	Buje rótula crema	2 1/2"	1 5/8"	1 1/2"
AZ-71000	Buje sencillo grafitado	1 7/8"	1 1/2"	1 1/4"
AZ-71010	Buje sencillo grafitado	1 7/8"	1 5/8"	1 1/4"
AZ-71001	Buje doble liga grafitado	2"	1 1/2"	1 29/32"
AZ-71021	Buje doble liga grafitado	2"	1 5/8"	1 29/32"
AZ-71002	Buje rótula grafitado	2 1/2"	1 1/2"	1 1/2"
AZ-71032	Buje rótula grafitado	2 1/2"	1 5/8"	1 1/2"



Todos los números de partes que aparecen en este catálogo, son utilizados únicamente como referencia.

calidad de exportación®



TAPAS DE MAZA Hub Seals

Injectados en Aluminio



AZ-64350



AZ-04075 A



AZ-21-36 DTX



AZ-64009



AZ-65097 C



AZ-64025



AZ-64249

“ Los nombres de las marcas registradas en este documento se utiliza solo con fines informativos y de referencia sin implicar afiliación o respaldo por parte de las mismas.”

www.motorline.com.mx



WhatsApp.
33-3320-9960

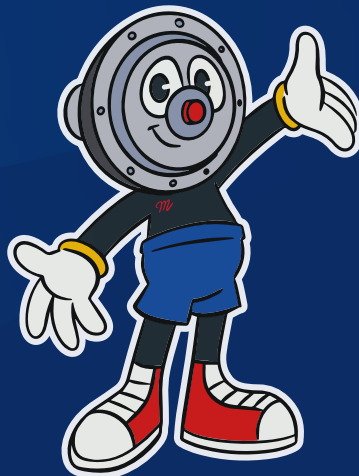


(33) 3612-9021 / 3612-9022
(33) 3612-0160 / 3612-3334



HUB SEALS

Inyectados en aluminio



1 AZ-64009
340-4009



INCLUYE EMPAQUE

6 BARRENOS
LUBRICACIÓN ACEITE

ESPECIFICACIONES

BARRENOS	6	ALTURA	2 11/16"
DIÁM. BARRENOS	5/16"	DIÁM. EXTERIOR	6 1/4"

2 AZ-64009 G
340-4009 G



INCLUYE EMPAQUE

6 BARRENOS
LUBRICACIÓN GRASA

ESPECIFICACIONES

BARRENOS	6	ALTURA	2 11/16"
DIÁM. BARRENOS	5/16"	DIÁM. EXTERIOR	6 1/4"

3 AZ-54013
340-4013



INCLUYE EMPAQUE

5 BARRENOS
LUBRICACIÓN ACEITE

ESPECIFICACIONES

BARRENOS	5	ALTURA	2 11/16"
DIÁM. BARRENOS	5/16"	DIÁM. EXTERIOR	6 1/4"

4 AZ-54013 G
340-4013 G



INCLUYE EMPAQUE

5 BARRENOS
LUBRICACIÓN GRASA

ESPECIFICACIONES

BARRENOS	5	ALTURA	2 11/16"
DIÁM. BARRENOS	5/16"	DIÁM. EXTERIOR	6 1/4"

5 AZ-64024
340-4024



INCLUYE EMPAQUE

6 BARRENOS
EJE DELANTERO
LUBRICACIÓN ACEITE

Mercedes Benz - Navistar - Volvo - Masa

ESPECIFICACIONES

BARRENOS	6	ALTURA	2 5/8"
DIÁM. BARRENOS	5/16"	DIÁM. EXTERIOR	5 1/4"

6 AZ-64024 G
340-4024 G



INCLUYE EMPAQUE

6 BARRENOS
EJE DELANTERO
LUBRICACIÓN GRASA

ESPECIFICACIONES

BARRENOS	6	ALTURA	2 5/8"
DIÁM. BARRENOS	5/16"	DIÁM. EXTERIOR	5 1/4"

7 AZ-64025
340-4025



INCLUYE EMPAQUE

EJE TRASERO
EATON / ROCKWELL

ESPECIFICACIONES

BARRENOS	8	ALTURA	2 1/4"
DIÁM. BARRENOS	3/4"	DIÁM. EXTERIOR	8 1/4"

Todos los números de partes que aparecen en este catálogo, son utilizados únicamente como referencia.

Todos los números de partes que aparecen en este catálogo, son utilizados únicamente como referencia.

8 AZ-64042
340-4042



INCLUYE EMPAQUE

6 BARRENOS
EJE DELANTERO
LUBRICACIÓN ACEITE M.B.

ESPECIFICACIONES

BARRENOS	6	ALTURA	1 11/16"
DIÁM. BARRENOS	5/16"	DIÁM. EXTERIOR	5 11/16"

9 AZ-64042 G



INCLUYE EMPAQUE

6 BARRENOS
EJE DELANTERO
LUBRICACIÓN GRASA M.B.

ESPECIFICACIONES

BARRENOS	6	ALTURA	1 11/16"
DIÁM. BARRENOS	5/16"	DIÁM. EXTERIOR	5 11/16"

10 AZ-65110
340-5110



INCLUYE EMPAQUE

4 BARRENOS
EJE DELANTERO
LUBRICACIÓN ACEITE M.B.
LG60 7 / INTERNAL

ESPECIFICACIONES

BARRENOS	4	ALTURA	2.130"
DIÁM. BARRENOS	0.360"	DIÁM. EXTERIOR	4.460"

11 AZ-04075 A
340-40750



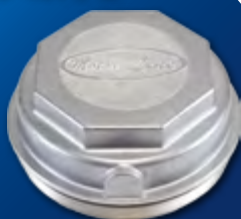
INCLUYE "O" RING

ROSCADO
LUBRICACIÓN ACEITE
EJE PROPAR / FREUHAUF

ESPECIFICACIONES

ROSCA	6 1/4" X 8" UN	ALTURA	2 5/16"
		DIÁM. EXTERIOR	6 7/8"

12 AZ-04075 G
340-4075 G



INCLUYE "O" RING

ROSCADO
LUBRICACIÓN GRASA
EJE PROPAR / FREUHAUF

ESPECIFICACIONES

ROSCA	6 1/4" X 8" UN	ALTURA	2 5/16"
		DIÁM. EXTERIOR	6 7/8"

13 AZ-64195
340-4195



INCLUYE EMPAQUE

6 BARRENOS
EJE TRASERO PROPAR /
HENDRICKSON STD

ESPECIFICACIONES

BARRENOS	6	ALTURA	3 11/16"
DIÁM. BARRENOS	5/16"	DIÁM. EXTERIOR	7 1/2"

14 AZ-64195 G
352-4195



INCLUYE EMPAQUE

EJE TRASERO PROPAR /
HENDRICKSON
LUBRICACIÓN GRASA

ESPECIFICACIONES

BARRENOS	6	ALTURA	3 11/16"
DIÁM. BARRENOS	5/16"	DIÁM. EXTERIOR	7 1/2"

15 AZ-64196
340-4196



INCLUYE EMPAQUE

6 BARRENOS
EJE TRASERO PROPAR /
HENDRICKSON CON
TAPÓN LATERAL DE LLENADO

ESPECIFICACIONES

BARRENOS	6	ALTURA	3 11/16"
DIÁM. BARRENOS	5/16"	DIÁM. EXTERIOR	7 1/2"

16 AZ-64249
342-4249



INCLUYE EMPAQUE

6 BARRENOS
EJE TRASERO BAJA ALTURA
LUBRICACIÓN ACEITE

ESPECIFICACIONES

BARRENOS	6	ALTURA	1 13/16"
DIÁM. BARRENOS	5/16"	DIÁM. EXTERIOR	6 1/4"

17 AZ-21-36 DTX



INCLUYE EMPAQUE

ROSCADO ACEITE
POLICARBONATO
EJE TIPO DEXTER

ESPECIFICACIONES

BARRENOS	N/A	ALTURA	
DIÁM. BARRENOS	N/A	DIÁM. EXTERIOR	4"

18 AZ-64009 ST



INCLUYE EMPAQUE

6 BARRENOS
LUBRICACIÓN
ACEITE SIN TAPÓN

ESPECIFICACIONES

BARRENOS	6	ALTURA	2 11/16"
DIÁM. BARRENOS	5/16"	DIÁM. EXTERIOR	6 1/4"

19 AZ-65097 C
20 AZ-55098 C



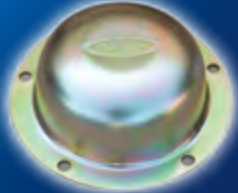
INCLUYE EMPAQUE

5 & 6 BARRENOS
TROQUELADO CROMADO
LUBRICACIÓN GRASA

ESPECIFICACIONES

BARRENOS	5 & 6	ALTURA	2.225"
DIÁM. BARRENOS	5/16"	DIÁM. EXTERIOR	6 1/4"

21 AZ-65097 T
340-5097
22 AZ-55098 T



INCLUYE EMPAQUE

5 & 6 BARRENOS
TROQUELADO TROPICALIZADO
LUBRICACIÓN GRASA

ESPECIFICACIONES

BARRENOS	5 & 6	ALTURA	2.225"
DIÁM. BARRENOS	5/16"	DIÁM. EXTERIOR	6 1/4"

23 AZ-74009 U
347-0009-U



INCLUYE EMPAQUE

6 BARRENOS
LUBRICACIÓN ACEITE
HUBODOMETRO

ESPECIFICACIONES

BARRENOS	6	ALTURA	2 1/2"
DIÁM. BARRENOS	5/16"	DIÁM. EXTERIOR	6 1/4"

24 AZ-74013 U
347-4013-U



INCLUYE EMPAQUE

5 BARRENOS
LUBRICACIÓN ACEITE
HUBODOMETRO

ESPECIFICACIONES

BARRENOS	5	ALTURA	2 1/2"
DIÁM. BARRENOS	5/16"	DIÁM. EXTERIOR	6 1/4"

25 AZ-64360 U
347-4360-U



INCLUYE EMPAQUE

EJE TRASERO
PROPAR / HENDRICKSON
HUBODOMETRO

ESPECIFICACIONES

BARRENOS	6	ALTURA	4.400"
DIÁM. BARRENOS	5/16"	DIÁM. EXTERIOR	7 1/2"

26 AZ-60003 U
640-0003-U



INCLUYE "O" RING

ROSCADO
LUBRICACIÓN ACEITE
EJE PROPAR- FREUHAUF
HUBODOMETRO

ESPECIFICACIONES

ROSCA	6 1/4 X 8" UN	ALTURA	2.60"
		DIÁM. EXTERIOR	6 7/8"

27 AZ-64975 A
640-49750



INCLUYE "O" RING

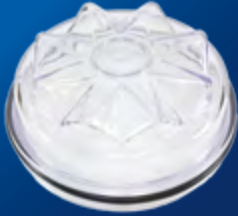
ROSCADO
LUBRICACIÓN ACEITE
EJE PROPAR / FREUHAUF
POLICARBONATO

ESPECIFICACIONES

ROSCA	6 1/4 X 8" UN	ALTURA	2 5/16"
		DIÁM. EXTERIOR	6 7/8"

Todos los números de partes que aparecen en este catálogo, son utilizados únicamente como referencia.

28 AZ-64976 G
640-4976-G



INCLUYE "O" RING

ROSCADO
LUBRICACIÓN GRASA
EJE PROPAR / FREUHAUF
POLICARBONATO

ESPECIFICACIONES

ROSCA	6 1/4 X 8" UN	ALTURA	2 5/16"
		DIÁM. EXTERIOR	6 7/8"

29 AZ-64195 GP
340-4195



INCLUYE EMPAQUE

6 BARRENOS EJE TRASERO
PROPAR/HENDRICKSON PARA
SISTEMA DE AUTOINFLADO DE
LLANTAS P.S.I./ LUB. GRASA

ESPECIFICACIONES

BARRENOS	6	ALTURA	3 11/16"
DIÁM. BARRENOS	5/16"	DIÁM. EXTERIOR	7 1/2"

30 AZ-04075 P
340-4351



INCLUYE

ROSCADO LUBRICACION
ACEITE EJE PROPAR / FREUHAUF
PARA SISTEMA DE AUTOINFLADO
DE LLANTAS P.S.I.

ESPECIFICACIONES

ROSCA	6 1/4 X 8" UN	ALTURA	2 5/16"
		DIÁM. EXTERIOR	6 7/8"

31 AZ-64350
343-4350



INCLUYE EMPAQUE

6 BARRENOS EJE TRASERO
PARA SISTEMA DE AUTOINFLADO
DE LLANTAS P.S.I.

ESPECIFICACIONES

BARRENOS	6	ALTURA	2 11/16"
DIÁM. BARRENOS	5/16"	DIÁM. EXTERIOR	6 1/4"

32 AZ-64352
343-4352



INCLUYE EMPAQUE

6 BARRENOS EJE TRASERO
PROPAR/HENDRICKSON PARA
SISTEMA DE AUTOINFLADO DE
LLANTAS P.S.I.

ESPECIFICACIONES

BARRENOS	6	ALTURA	3 11/16"
DIÁM. BARRENOS	5/16"	DIÁM. EXTERIOR	7 1/2"



REPUESTOS

33



AZ-64010-R

34



AZ-64014-R

35



AZ-64019-R

36



AZ-60000-U

37



AZ-64052-R

38



AZ-66096-R

39



AZ-R0001

40



AZ-R0002

41



AZ-R0003

42



AZ-R0004

43



AZ-R0005

44

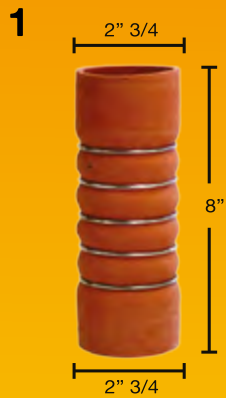


AZ-R0006

45



AZ-R0007



AZ-000-501-9082

Mercedes 904
5 Anillos / Naranja



AZ-000-501-9182

Mercedes 906
5 Anillos / Negra



AZ-002-094-7582

Mercedes 904
4 Anillos / Naranja



AZ-0685-528-7782

Mercedes 904
4 Anillos / Naranja



AZ-696-500-7175

Mercedes 904
5 Anillos / Negra



AZ-904-094-0582

Mercedes 924
3 Anillos / Negra



AZ-904-094-0682

Mercedes 924
3 Anillos / Negra



AZ-904-094-0782

Mercedes 924
3 Anillos / Naranja



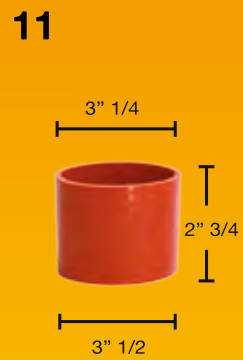
AZ-904-094-0882

Mercedes 924
3 Anillos / Naranja



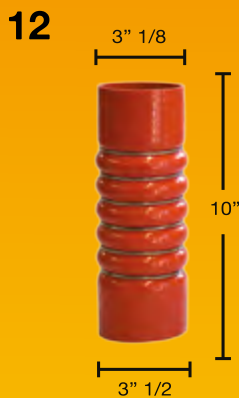
AZ-002-094-6382

MB 906 / KW
5 Anillos / Naranja



AZ-382-528-7182

Mercedes 924
Sin Anillos / Naranja



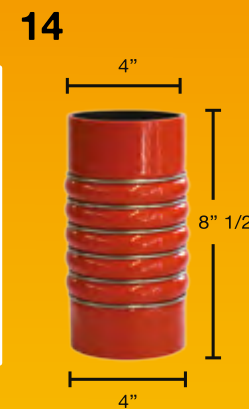
AZ-384-501-1382

Mercedes 924
6 Anillos / Naranja



AZ-384-501-1482

Mercedes 924
6 Anillos / Negra



AZ-386-528-8182

Mercedes 924
6 Anillos / Naranja



AZ-656-506-0035

MB OMS Radiador
Sin Anillos / Naranja

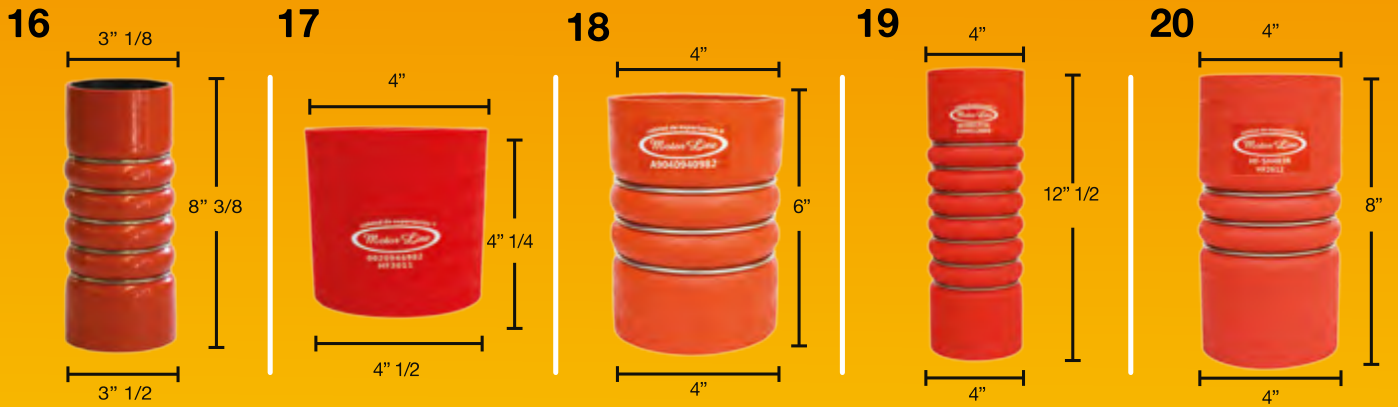
Todos los números de partes que aparecen en este catálogo, son utilizados únicamente como referencia.

MANGUERAS DE SILICÓN

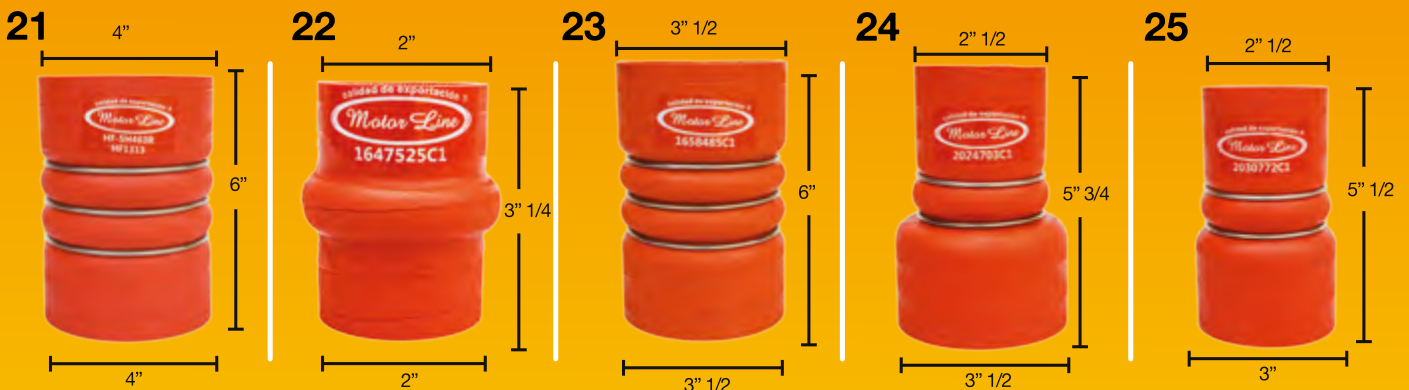
Silicone Hoses



Todos los números de partes que aparecen en este catálogo, son utilizados únicamente como referencia.



16 AZ-696-500-7375 Mercedes 904 5 Anillos / Naranja
17 AZ-002-0946-982 HF3011 Sin Anillos / Naranja
18 AZ-904-094-0982 Mercedes 3 Anillos / Naranja
19 AZ-SIH4001257A 620-501-12000 7 Anillos / Naranja
20 AZ-HF-SH483R HF2612 3 Anillos / Naranja

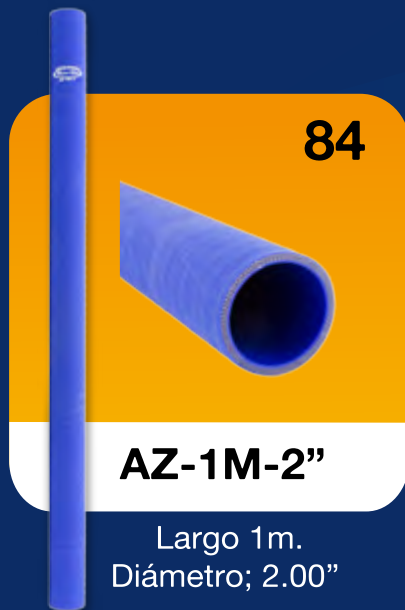
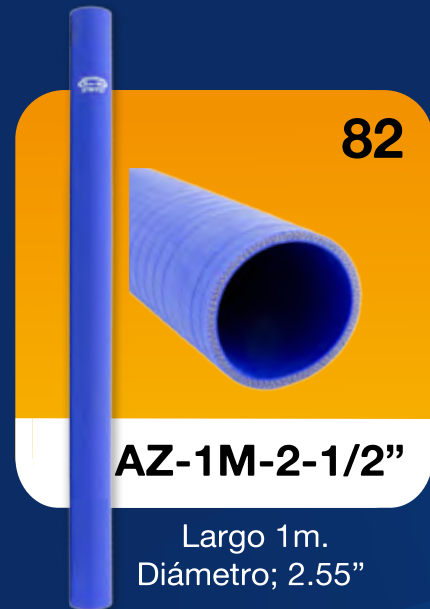


21 AZ-HF-SH463R HF1313 3 Anillos / Naranja
22 AZ-164-752-5C1 INTERNATIONAL Sin Anillos / Naranja
23 AZ-165-848-5C1 INTERNATIONAL 3 Anillos / Naranja
24 AZ-202-470-3C1 INTERNATIONAL 2 Anillos / Naranja
25 AZ-203-077-2C1 INTERNATIONAL 2 Anillos / Naranja



26 AZ-1 -56-162-690 3 Anillos / Azul
27 AZ-1-4127546C1 INTERNATIONAL 26 Anillos Internos

Mangueras de Silicón Universales



Todos los números de partes que aparecen en este catálogo, son utilizados únicamente como referencia.

MANGUERAS DE SILICÓN

Silicone Hoses



Mangueras de Silicón Universales

Todos los números de partes que aparecen en este catálogo, son utilizados únicamente como referencia.

86



AZ-1M-1-1/2"

Largo 1m.
Diámetro 1.50"

87



AZ-1M-1-1/4"

Largo 1m.
Diámetro 1.25"

88



AZ-1M-1"

Largo 1m.
Diámetro 1.00"

89



AZ-1M-2-1/4"

Largo 1m.
Diámetro 0.25"

Medias disponibles

Clabe	Código	Largo	Diámetro
080	AZ-1M-3"	1m.	3.00 pulgadas
081	AZ-1M-2-3/4"	1m.	2.75 pulgadas
082	AZ-1M-2-1/2"	1m.	2.50 pulgadas
083	AZ-1M-2-1/4"	1m.	2.25 pulgadas
084	AZ-1M-2"	1m.	2.00 pulgadas
085	AZ-1M-1-3/4"	1m.	1.75 pulgadas
086	AZ-1M-1-1/2"	1m.	1.50 pulgadas
087	AZ-1M-1-1/4"	1m.	1.25 pulgadas
088	AZ-1M-1"	1m.	1.00 pulgadas
089	AZ-1M-3/4"	1m.	0.75 pulgadas

Codos Universales a 90 Grados.

50



AZ-9066-2.5"

Codo a 90 grados
 Medida: 6"x 6"
 2.5" Diámetro.

51



AZ-9066-3.0"

Codo a 90 grados
 Medida: 6"x 6"
 3.0" Diámetro.

52



AZ-9066-3.5"

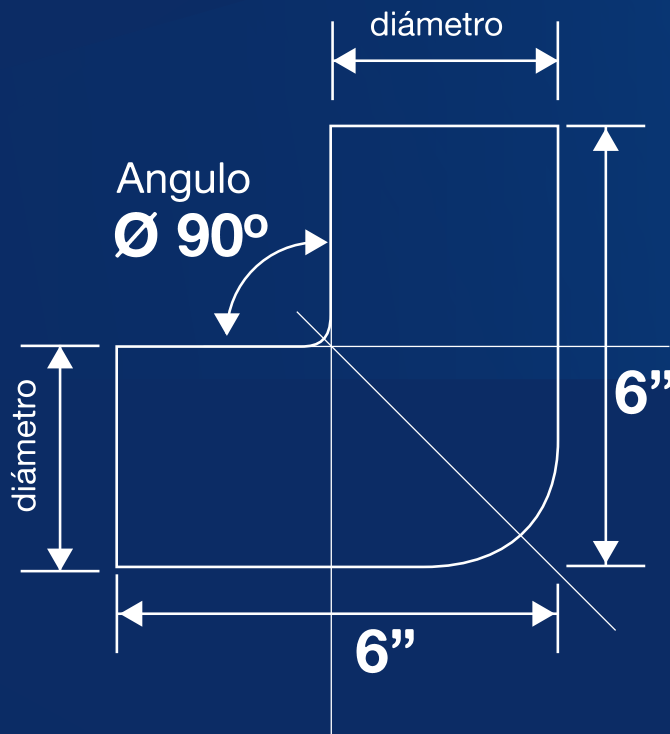
Codo a 90 grados
 Medida: 6"x 6"
 3.5" Diámetro.

53



AZ-9066-4.0"

Codo a 90 grados
 Medida: 6"x 6"
 4.0" Diámetro.



Todos los números de partes que aparecen en este catálogo, son utilizados únicamente como referencia.

MANGUERAS DE SILICÓN

Silicone Hoses



Todos los números de partes que aparecen en este catálogo, son utilizados únicamente como referencia.

Codos Universales a 45 Grados.



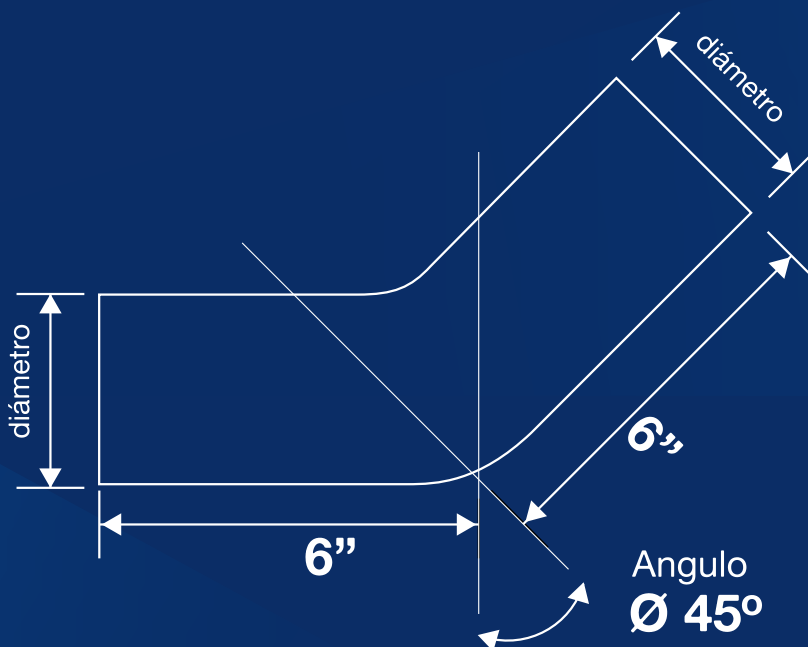
Codo a 45 grados
Medida: 6"x 6"
2.5" Diámetro.



Codo a 45 grados
Medida: 6"x 6"
3.0" Diámetro.



Codo a 45 grados
Medida: 6"x 6"
3.5" Diámetro.



Codo a 45 grados
Medida: 6"x 6"
4.0" Diámetro.



AZ-611-315

Juego de Mangueras de Aire 15 pies.

AZ-615-740

Cable 7 hilos con conectores 15 pies.

AZ-30-4621

Cable 7 hilos con conectores 15 pies, Sistema ABS.

AZ-612-802

Niple Bastidor.

AZ-319623

Cable 7 hilos con conectores 15 pies, Sistema ABS.



AZ-615-730

Accesorios Base

AZ-615-720

Accesorios Macho

MANITAS Glad Hands



AZ-612-800-R

Manita Conectora Roja.
PH-12-008

AZ-612-800-T

Manita Conectora Tropicalizada.
PH-12-010

AZ-612-800-A

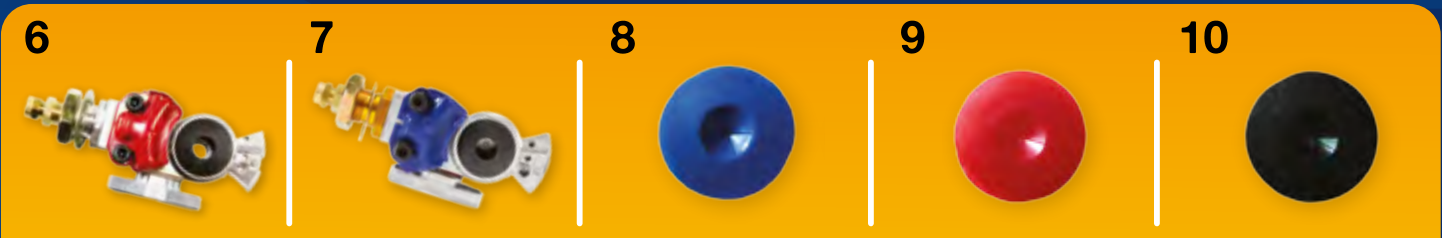
Manita Conectora Azul.
PH-12-006

AZ-612138

Manita Conectora en Escuadra Roja.
PH-12-136

AZ-612136

Manita conectora en Escuadra Azul.
PH-12-138



AZ-612-308-R

Manita Conectora con Válvula Roja.
PH-12-138

AZ-612-306-A

Manita Conectora con Válvula Azul.
PH-12-136

AZ-612-801-A

Sello Santoprene para Manita.

AZ-612-801-R

Sello Santoprene para Manita.

AZ-612-801-N

Sello Santoprene para Manita.

Todos los números de partes que aparecen en este catálogo, son utilizados únicamente como referencia.

Todos los números de partes que aparecen en este catálogo, son utilizados únicamente como referencia.

PATINES

Landing Gear



- MÁXIMA CAPACIDAD ESTÁTICA 80 TONELADAS
- CAPACIDAD DE LEVANTE 30 TONELADAS

Un juego de patin incluye:
2 Patines o piernas, 1 Manivela, 1 Flecha y 1 Mensula



Patin AZ-1730



AZ-16070

Antivibrador
palanca de
velocidades

AZ-1730-B

Repuesto
Base y
perno

AZ-18440

Seguro para
contenedor

MATRACAS / CINCHOS



AZ-18410

Matraca
soldable
Cincho 4"

AZ-18420

Matraca
atornillable
Cincho 4"

AZ-18450

Gancho para
Cincho 4"
con clip.

AZ-18400

Matraca para
Cincho 4"

AZ-18230

Matraca con
Cincho 2"

HERRAJES PASAMANOS



AZ-7004

Manitas

AZ-7003

Brida
Pasamanos

AZ-7002

Codo
Remate

AZ-7001

T Sencilla

AZ-18430

Cincho Amarillo
4" pulgadas x 30 Pies

MATRACAS Slack Adjuster



1

AZ-44071

Manual Trasera

Largo 5" / Diám. 1.5"
 28 Dientes



2

AZ-47001

Manual Trasera

Largo 5" / Diám. 1.5"
 10 Dientes



3

AZ-44041

Manual Trasera

Largo 6" / Diám. 1.6"
 37 Dientes



4

AZ-51000

Manual Trasera Curva

Largo 6" / Diám. 1.5"
 10 Dientes



5

AZ-51010

Manual Trasera Curva

Largo 6" / Diám. 1.5"
 28 Dientes



6

AZ-48001

Manual Delantera

Largo 5" / Diám. 1.5"
 10 Dientes



7

AZ-55001

Manual Delantera

Largo 5.5" / Diám. 1.5"
 28 Dientes



8

AZ-49000

Manual Delantera Der.

Largo 4.5" / Diám. 1.25"
 10 Dientes



9

AZ-49010

Manual Delantera Izq.

Largo 4.5" / Diám. 1.25"
 10 Dientes



10

AZ-65170

Automática Trasera

Largo 5.5" / Diám. 1.5"
 10 Dientes



11

AZ-65172

Automática Trasera

Largo 6" / Diám. 1.5"
 10 Dientes



12

AZ-65174

Automática Trasera

Largo 5.5" / Diám. 1.5"
 28 Dientes



13

AZ-65176

Automática Trasera

Largo 6" / Diám. 1.5"
 28 Dientes



14

AZ-65200

**Horquilla
 Para Matraca
 Automática**



15

AZ-21953

Automática Trasera

Largo ajustable 5"-6"
 Diám. 1.5" / 10 Dientes



16

AZ-22953

Automática Trasera

Largo ajustable 5"-6"
 Diám. 1.5" / 28 Dientes

Todos los números de partes que aparecen en este catálogo, son utilizados únicamente como referencia.

MATRACAS

Slack Adjuster



Todos los números de partes que aparecen en este catálogo, son utilizados únicamente como referencia.



17

AZ-65179

Automática Trasera
Largo 6" / Diám. 1.5"
37 Dientes



18

AZ-2R0609853

Automática Del. Izq.
Largo 5.7" / Diám. 1.25"
24 Dientes. V.W.



19

AZ-2R0609854

Automática Del. Der.
Largo 5.7" / Diám. 1.25"
24 Dientes V.W.



20

AZ-2R0609853A

Automática Trasera
Largo 5.7" / Diám. 1.25"
24 Dientes V.W.



21

AZ-40010155/10268

Automática Trasera
Largo 5.5" / Diám. 1.5"
10 Dientes / Kenworth

1



AZ-PN3177

SET 401/403 / 10 Birlos y 8 Barrenos

Disco de Rin: 20"/22" / Tambor 1086 / Balata: 4710
 Peso 23 Kg. / Balero Exterior 572 / 580
 UNIMOUNT / Balero Interior 592A / 594A

2



AZ-PN5220

SET 415 (2) / 10 Birlos y Rosca

Disco de Rin: 20" / Tambor 66884 / Balata: 4515
 Peso 18 Kg. / Balero Exterior 518410/518445
 UNIMOUNT / Balero Interior 518410/518445

3



AZ-PN2019

SET 406 / 413 / 10 Birlos y 6 Barrenos

Disco de Rin: 20" / Tambor 1017 / Balata: 4705
 Peso 16 Kg. / Balero Exterior 212011 / 212049
 UNIMOUNT / Balero Interior 3720 / 3782

4



AZ-PN1201

SET 415 (2) 10 Birlos y 6 Barrenos

Disco de Rin: 20" // Balata: 4515 / 4311 / 4707 / 4709
 Tambor 1086 / Peso 23 Kg. / Balero Tresero 518410 / 518445
 UNIMOUNT / Balero Delantero 518410 / 518445
 Reten 370065/90 Eje 6B HDKSN/FH

5



AZ-PN5220-ABS

SET 415 (2) / 10 Birlos y Rosca

Disco de Rin: 20" / Tambor 66884 / Balata: 4515
 Peso 18 Kg. / Balero Exterior 518410/518445
 UNIMOUNT / Balero Interior 518410/518445

6



AZ-PN1201-ABS

SET 415 (2) 10 Birlos y 6 Barrenos

Disco de Rin: 20" // Balata: 4515 / 4311 / 4707 / 4709
 Tambor 1086 / Peso 23 Kg. / Balero Tresero 518410 / 518445
 UNIMOUNT / Balero Delantero 518410 / 518445
 Reten 370065/90 Eje 6B HDKSN/FH

calidad de exportación®



Nueva Línea POLEAS TENSORAS Belt Tension Pulleys



AZ-1-89423
INTL / NAV / DD60



AZ-1-89455
FREIGHTLINER



AZ-1-APV3705
DD13, DD15, MB



Nuevo código
AZ-1-89474



Nuevo código
AZ-1-APV1084
V.W. / 8.150

“ Los nombres de las marcas registradas en este documento se utiliza solo con fines informativos y de referencia sin implicar afiliación o respaldo por parte de las mismas.”

www.motorline.com.mx



WhatsApp.
33-3320-9960



(33) 3612-9021 / 3612-9022
(33) 3612-0160 / 3612-3334



POLEAS TENSORAS

Belt Tension Pulleys



AZ-1-89421

↻ CUMMINS ISX
 Diametro 74 mm
 Ancho 46.3 mm



AZ-1-89436

↻ FREIGHTLINER
 Diametro 74 mm
 Ancho 39.3 mm



AZ-1-89440

↻ CUMMINS ISX
 Diametro 74 mm
 Ancho 57 mm



AZ-1-89441

↻ NAVISTAR
 Diametro 74 mm
 Ancho 39.3 mm



AZ-1-89442

↻ NAVISTAR, CMM
 Diametro 74 mm
 Ancho 39.3 mm



AZ-1-89446

↻ NAVISTAR
 Diametro 74 mm
 Ancho 39.3 mm



AZ-1-89447

↻ FREIGHTLINER
 Diametro 74 mm
 Ancho 42.6 mm



AZ-1-89455

↻ FREIGHTLINER
 Diametro 74 mm
 Ancho 34 mm



AZ-1-89482

↻ FREIGHTLINER
 Diametro 74 mm
 Ancho 39.3 mm



AZ-1-89485

↻ FREIGHTLINER
 Diametro 74 mm
 Ancho 39.3 mm



AZ-1-89487

↻ DETROIT DIESEL
 Diametro 74 mm
 Ancho 46.3 mm



AZ-1-89448

↻ INTERNATIONAL
 Diametro 74 mm
 Ancho 38.3 mm

Todos los números de partes que aparecen en este catálogo, son utilizados únicamente como referencia.

POLEAS TENSORAS

Belt Tension Pulleys



Todos los números de partes que aparecen en este catálogo, son utilizados únicamente como referencia.

13



AZ-1-89481

Freightliner
Diametro 74 mm
Ancho 33.8 mm

14



AZ-1-89419

Freightliner
Diametro 74 mm
Ancho 33 mm

15



AZ-1-APV1055

FL. / MB 904/906
Diametro 74 mm
Ancho 34.3 mm

16



AZ-1-APV1109

FL. / MB 924/926
Diametro 74 mm
Ancho 34.3 mm

17



AZ-1-89422

INTL / FL / KW
Diametro 74 mm
Ancho 33.0 mm

18



AZ-1-89423

INTL / NAV / DD60
Diametro 74 mm
Ancho 46.3 mm

19



AZ-1-89478

International
Diametro 74 mm
Ancho 39.3 mm

20



AZ-1-89480

INTL / FL / KW
Diametro 74 mm
Ancho 39.3 mm

21



AZ-1-89469

International
Diametro 74 mm
Ancho 46.3 mm

22



AZ-1-89418

Freightliner
Diametro 74 mm
Ancho 42.6 mm

Nuevos Códigos

23



AZ-1-89474

Freightliner
Diametro 60 mm
Ancho 32 mm

24



AZ-1-APV1084

V.W. / 8.150
Diametro 74 mm
Ancho 42.3 mm

25



AZ-1-APV3705

DD13, DD15, MB
Diametro 70, 70, 74 mm
Ancho 34, 42, 40 mm

25-A



AZ-1-APV3705-A

DD13, DD15, MB
Diametro 70, 70, 74 mm
Ancho 34, 42, 40 mm

Aplicación	Motorline	Aplicación	Motorline
EJE DELANTERO: Steer Axle, 9,000 a 12,000 lbs. Dana Spicer, Eaton, Rockwell, Ford, Freightliner & Sterling, Kenworth, Mack, Navistar, Peterbilt, Volvo, Western Star.	20001	PIÑÓN: Cigüeñal, Eaton, Dina, Ford, Kenworth, Cummins.	46802-S
EJE TRASERO: Drive Axle, 38,000 a 46,000 lbs. Tandem Dana Spicer, Eaton, Rockwell, Ford, Freightliner, Mack, Kenworth, Navistar, Peterbilt, Volvo, Western Star.	20003	PIÑÓN: Ford, Dina 1972 / 1985, Chrysler D500/600/900, Trailers Monterrey, Chevrolet clase 6 y 7, Eaton 21065.	47854
EJE TRASERO: Drive Axle, 38,000 lbs. Tandem Dana Spicer, Eaton, Rockwell, Mack.	20005	PIÑÓN CON FELPA: Ford, Dina 1972 / 1985, Chrysler D500/600/900, Trailers Monterrey, Chevrolet clase 6 y 7, Eaton 21065.	47854 F
EJE TRASERO: Drive Axle, 48,000 lbs. GM, Autocar.	20006	PIÑÓN: Kenworth SSHD, Delantero, Trasero 521-522-523-524 y 923, Famsa, Dina, Trailers Monterrey.	49182
EJE TRASERO: Drive Axle, 38,000 a 48,000 lbs. Tandem Dana Spicer, Eaton, Rockwell, Ford, GM, Mack, Navistar.	20019	EJE DELANTERO: Dodge D-500 y D-600 DINA 531. Ejes Dirona F-900 y FF-931, Ejes Timken de 12,000 lbs. Ford CF-600 de 9,000-12,000 lbs. F/Tambor 87-94, Masa, Somex, Trailers Monterrey, White.	49947
EJE TRASERO: Drive Axle, Eje 9 1/2. Dana Spicer, Eaton, Navistar, White.	20021	PIÑÓN: Retén Piñón. Camión Kodiak.	69047
EJE TRASERO: Drive Axle, 23,000 a 34,000 lbs. Tandem Dana Spicer, Eaton, Navistar, White.	20023	CAJA DE VELOCIDADES: Retén de salida de caja de velocidades FULLER FS3605 A. Camión Kodiak.	69062
EJE TRASERO: GM Kodial 17,000 lbs. Eaton 19050-S / 19910 1996.	20024	PIÑÓN: Dina, Famsa, Kenworth.	69063
EJE TRASERO: Drive Axle, Rockwell STD. General Motors C.-60, Eje Eaton, Shuler.	20025	CAJA DE VELOCIDADES: Retén de entradas de caja de velocidades FULLER FS3605 A. Camión Kodiak.	69069
EJE TRASERO: Drive Axle, 44,000 lbs. Tandem, Mack.	20031	EJE DELANTERO: Transmisión STD. FULLER Delantero RT-915, Kenworth, Famsa.	69119
EJE TRASERO: Drive Axle, 19,000 lbs. Dana Spicer, Eaton, Meritos.	20036	EJE TRASERO: Yugo transmisión STD. FULLER Trasero 12515, Kenworth.	69120
EJE TRASERO: Drive Axle, 15,000 lbs. Eaton, Single, Ford, Rockwell-STD, Single Volvo, White Single.	20047	EJE TRASERO: Trailer Axle, 22,500 lbs. Dana Spicer P, Eaton P, Delphos P, Fruehauf Pro-Par, Rockwell TP.	SS-46841
EJE DELANTERO: Steer Axle, 16,000 a 20,000 lbs. Dana Spicer, Eaton, Rockwell, Ford, Freightliner & Sterling, Kenworth, Mack, Navistar, Peterbilt, Volvo, Western Star.	20048	EJE TRASERO: Autobuses Sultana Chrysler Eje de 18,500 lbs. Dina D-500 y D-600, Ford 17,000-18,500-19,000 lbs. 84-94, General Motors C5D042 (Eaton 19050) 88-90 General Motors C5H042 (Eaton 23105) 90-96. International HARV.CO Modelo 1800 Mercedes Benz, Navistar, Trailers de Mty.	SS-64584
EJE DELANTERO: Steer Axle, 8,000 a 12,000 lbs. Ford, (T) Navistar (D), Spicer.	20150	EJE TRASERO: Eje SQDD MT. SQHD, DINA 9400, Famsa SQDD, Kenworth SQHD-SSHD, Sultana 6-7-8.	SS-64603
EJE DELANTERO: Retén para eje delantero Camión Kodiak.	20212	EJE TRASERO: DINA 501 - 521 - 531 - 533 G, Ford F600, F700, F800 1972 / 1986 17,500 lbs. 80-83, GM 9,000 - 12,000 lbs, White 105-6 105-6.	SS-1-10002
EJE TRASERO: Drive Axle, 22,500 lbs. Dana Spicer P, Eaton P, Delphos P, Fruehauf Pro-Par, Rockwell TP.	20590	EJE SUDISA: Retén nitrilo Eje SUDISA tipo M, espiga cónica Retén nitrilo para Eje tipo Fruehauf, espiga recta	AZ-R-3401 AZ-R-3403

Todos los números de partes que aparecen en este catálogo, son utilizados únicamente como referencia.

RETENES

Tipo OBS / Oil Bath Seals



Todos los números de partes que aparecen en este catálogo, son utilizados únicamente como referencia.

Aplicación	Motorline	National	Chicago	Stemco	Tri-Seal
EJE DELANTERO: Sitter Axle 9,000 a 12,000 lbs. Dana Spicer, Eaton, Rockwell, Ford, Freightliner & Sterling, Kenworth, Mack, Navistar, Peterbilt, Volvo, Western star.	AZ-370001 A	370001 A	35059 35066 35072	308-0836 383-0136 382-8036	62630
EJE TRASERO: Drive Axle, 38,000 a 46,000 lbs. Tandem, Dana Spicer, Eaton, Rockwell, Ford, Freightliner, Kenworth, Mack, Navistar, Peterbilt, Volvo, Western star.	AZ-370003 A	370003 A 370003BGT3	47695 47697	392-9131 393-0173 300-0973	65356 U
EJE TRASERO: Drive Axle, Ejes 9 1/2. Dana Spicer, Eaton, NAVistar, White	AZ-370021 A	370021 A	45160	392-9088 309-0864	651720
EJE TRASERO: Drive Axle, 23,000 a 34,000 lbs. Tandem, Dana Spicer, Eaton, Navistar, White.	AZ-370023A	370023A	38779 38780	309-0912 392-9022	651520
EJE TRASERO: Drive Axle, Rockwell STD, Genral Motors. C-60, Eje Eaton, Schuler.	AZ-370025 A	370025 A	46304 46305	307-0743 370-7007	69505 K
EJE TRASERO: Drive Axle, 44,000 lbs., Tandem, Mack	AZ-370031 A	370031 A	42671 42672	393-0104	680710
EJE TRASERO: Trailer Axle, 22,500 lbs., Dana Spicer P. Eaton P Delphos P, Freuhauf Propar, Rockwell TP.	AZ-376590 A	376590 A	42622	307-0723 307-0743	65262 U
EJE DELANTERO: Dodge D-500 y D-600 DINA 531. Ejes Dirona F-900 y FF-931, Ejes Timken de 12,000 lbd. Ford CF-600 de 9,000 a 12,000 lbs. F/Tambor 87-94 , Masa	AZ-2910BJ	2910BJ 6338-S	35062	392-9100	2910BJT
EJE TRASERO: Autobuses Sultana ChryslerEje de 18,500 lbs. DINA D-500 y D-600, Ford 17,000-18,500-19,000 lbs. 84-94. General Motors C5D042 (Eaton 19050) 88-90 General Motors C5H042 (Eaton 23105) 90-96 International HARV.CO Modelo 1800 Mercedes Benz, Navistar, Trailers de Mty.	AZ-130528	130528	1308	382-8036	130528 T
EJE TRASERO: Drive Axle, 38,000 a 46,000 lbs. Tendem Dana Spicer, Eaton, Rockwell, Ford, Freightliner, Mack, Kenworth, Navistar, Peterbilt, Volvo, Western Star	AZ-370003BG3	370003 A 37003BG3	47695 47697	392-9131 393-0173 309-0973	70799
RETEN IZS ELF 100/600	AZ8942481171				
RETEN IZS ELF 100/600	AZ8971476810				
RETEN IZS ELF 100/600	AZ8970239761				
RETEN IZS ELF 400/450/500/600	AZ8970239771				



calidad de exportación®

Motor Line

CÁMARA DE FRENOS

Rotochambers



13

AZ-6196
Cámara Doble
Freno Disco
T16/24 VW



1

AZ-042457DB
Cámara Doble
Freno Disco
T16/24



17

AZ-6192
Cámara Doble
Faw



11

AZ-6105
Cámara Doble
Autobús Turismo
Mercedes



8

AZ-6150
Cámara Doble
Sellado
T30/30



15

AZ-2608
Cámara
para Gancho
tipo Muela

“ Los nombres de las marcas registradas en este documento se utiliza solo con fines informativos y de referencia sin implicar afiliación o respaldo por parte de las mismas.”

www.motorline.com.mx

WhatsApp.
33-3320-9960

(33) 3612-9021 / 3612-9022
(33) 3612-0160 / 3612-3334



ROTOCHAMBER

Línea para Frenos de Disco de Aire.



Nuevos Códigos

1 AZ-042457DB



Perno de liberación Instalado.

Cámara Doble Freno Disco
T16/24 Carrera 57mm.
Cabezal Acero Entradas 3/8"

2 AZ-043329DB



Perno de liberación Instalado.

Cámara Doble Freno Disco
T18/24 Carrera 57mm.
Cabezal Acero Entradas 3/8"

3 AZ-041960DB



Perno de liberación Instalado.

Cámara Doble Freno Disco
T20/24 Carrera 63mm.
Cabezal Acero Entradas 3/8"

4 AZ-043270DB



Perno de liberación Instalado.

Cámara Doble Freno Disco
T24/24 Carrera 63mm.
Cabezal Acero Entradas 3/8"

5 AZ-028226DB



Cámara Freno de Disco
T16 Carrera 57mm.
Cabezal Acero Entradas 3/8"

6 AZ-028225DB



Cámara Freno de Disco
T20 Carrera 63mm.
Cabezal Acero Entradas 3/8"

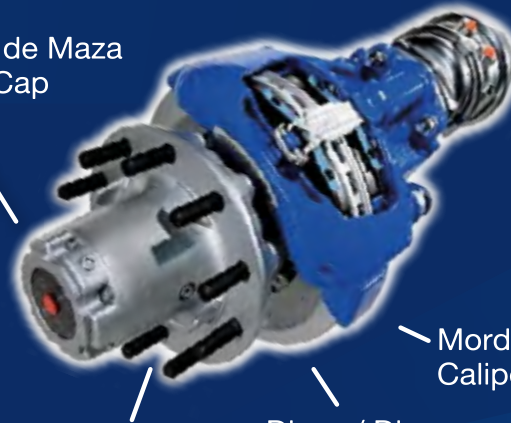
7 AZ-028252DB



Cámara Freno de Disco
T24 Carrera 64mm.
Cabezal Acero Entradas 3/8"

Sistema Freno de Disco de Aire.

Tapa de Maza
Hub Cap



Cámara
Rotochamber



Mordaza
Caliper

Disco / Disc

Todos los números de partes que aparecen en este catálogo, son utilizados únicamente como referencia.

8 AZ-6150



INCLUYE HORQUILLA Y
TORNILLO LIBERACIÓN

CÁMARA DOBLE SELLADA
MODELO T-30/30 CABEZAL
ACERO ENTRADAS 3/8"

9 AZ-6190



INCLUYE HORQUILLA Y
TORNILLO LIBERACIÓN

CÁMARA DOBLE
MODELO T-30/30 CABEZAL
ACERO ENTRADAS 3/8"

10 AZ-6191



INCLUYE HORQUILLA Y
TORNILLO LIBERACIÓN

CÁMARA DOBLE
MODELO T24/30 CABEZAL
ACERO ENTRADAS 3/8"

11 AZ-6105



ROTOCHAMBER T-30/30
PARA AUTOBÚS TURISMO
MERCEDES BENZ

12 AZ-6195



INCLUYE HORQUILLA Y
TORNILLO LIBERACIÓN

CÁMARA DOBLE
MODELO T-24/24
ACERO ENTRADAS 3/8"

13 AZ-6196



INCLUYE HORQUILLA Y
TORNILLO LIBERACIÓN

CÁMARA DOBLE
MODELO T-16/24 CABEZAL ACERO
ENTRADAS COMPATIBLE VW 3/8"

14 AZ-6206



INCLUYE HORQUILLA Y
TORNILLO LIBERACIÓN

CÁMARA DOBLE
MODELO T-36/36 CABEZAL
ACERO ENTRADAS 3/8"

15 AZ-02608



AMORTIGUADOR
NEUMÁTICO
PARA GANCHO TIPO MUELA

16 AZ-6220



INCLUYE HORQUILLA

CÁMARA SERVICIO SENCILLA
MODELO T-30 CABEZAL
ALUMINIO ENTRADAS 3/8"

Todos los números de partes que aparecen en este catálogo, son utilizados únicamente como referencia.

ROTOCHAMBER

Línea para Frenos de Disco de Aire.



Todos los números de partes que aparecen en este catálogo, son utilizados únicamente como referencia.

17 AZ-6192L



INCLUYE HORQUILLA Y
TORNILLO LIBERACIÓN

ROTOCHAMBER DP
FAW IZQUIERDO

18 AZ-6192R



INCLUYE HORQUILLA Y
TORNILLO LIBERACIÓN

ROTOCHAMBER DP
FAW DERECHO

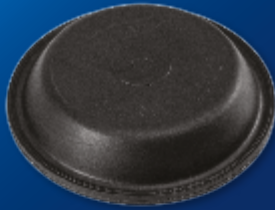
AZ-6210 T12 / AZ-6208 T16
AZ-6209 T20 / AZ-6222 T24
AZ-6221 T30



INCLUYE HORQUILLA

CÁMARA SERVICIO SENCILLA
MODELO T-30, T24, T20, T16 y T12
CABEZAL ACERO ENTRADAS 3/8"

24 AZ-6107 T30 27 AZ-6223 T24
25 AZ-6236 T20 28 AZ-6237 T16
26 AZ-6238 T12 29 AZ-6207 T36



DIAFRAGMAS
REFORZADOS DE HULE

30 AZ-6115



31 AZ-6109

RESORTE
DE PODER

32 AZ-6116 34 AZ-6119
33 AZ-6118 36 AZ-6309
35 AZ-6310



37 AZ-6117 HORQUILLA

JUEGO DE ABRAZADERAS
T16 / T20 / T24 / T30 / T36

38 AZ-6100 (1/4")
39 AZ-6101 (3/8")



CUERPO MEDIO
ENTRADAS EN 1/4" Y 3/8"

40 AZ-6111 (1/4")
41 AZ-6112 (3/8")



CUERPO MEDIO ARMADO
ENTRADAS EN 1/4" Y 3/8"

45 AZ-6114



43 AZ-6102

44 AZ-6110

CABEZAL ARMADO

46 AZ-6224 T16 / VW
 47 AZ-6225 T30



TAPA BIRLOS

48 AZ-6102-A



CABEZAL ACERO T-30/30

49 AZ-6103



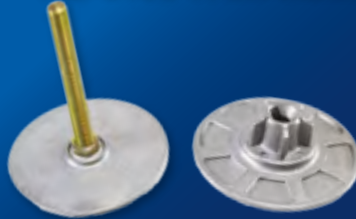
TAPA CÁMARA
 DE SERVICIO

50 AZ-6104



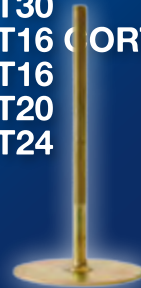
PISTÓN RESORTE

51 AZ-6105 T30 CORTO
 52 AZ-6105-A SIN VÁSTAGO



PLATO DE PRESIÓN
 ALUMINIO

53 AZ-6106 T30
 54 AZ-6120 T16 CORTO
 55 AZ-6121 T16
 56 AZ-6122 T20
 57 AZ-6123 T24



VÁSTAGO LARGO
 ECONÓMICO / ACERO

58 AZ-6108



O RING PARA
 CUERPO MEDIO

59 AZ-6114-A



TORNILLO DE LIBERACIÓN
 TIPO AMERICANO



Todos los números de partes que aparecen en este catálogo, son utilizados únicamente como referencia.

Mangueras para Cámara de Frenos

Disponible en 4 medidas 60 / 80 / 100 y 120 cm.

Nuevos Códigos

60



AZ-3860FS

Manguera para Cámara de freno de aire.
Medida: 60cm.

61



AZ-3880FS

Manguera para Cámara de freno de aire.
Medida: 80cm.

62



AZ-38100FS

Manguera para Cámara de freno de aire.
Medida: 100cm.

63



AZ-38120FS

Manguera para Cámara de freno de aire.
Medida: 120cm.



Para entradas 3/8 NPT / Incluye cople conector

Todos los números de partes que aparecen en este catálogo, son utilizados únicamente como referencia.



AZ-SET-401
 Rodamientos
 580 / 572



AZ-SET-402
 Rodamientos
 582 / 572



AZ-SET-403
 Rodamientos
 594A / 592A



AZ-SET-404
 Rodamientos
 598A / 592A



AZ-SET-405
 Rodamientos
 663 / 653



AZ-SET-406
 Rodamientos
 3782 / 3720



AZ-SET-407
 Rodamientos
 28682 / 28622



AZ-SET-408
 Rodamientos
 39590 / 39520



AZ-SET-409
 Rodamientos
 45280 / 45220



AZ-SET-411
 Rodamientos
 47686 / 47620



AZ-SET-412
 Rodamientos
 HM21407 / HM21201



AZ-SET-413
 Rodamientos
 HM212049 / HM212011



AZ-SET-414
 Rodamientos
 HM218248 / HM218210



AZ-SET-415
 Rodamientos
 HM518445 / HM518410



AZ-SET-421
 Rodamientos
 HM51449A / HM515410



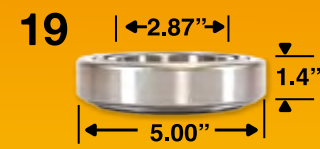
AZ-SET-422
 Rodamientos
 HM516449 / HM516410



AZ-SET-423
 Rodamientos
 6461A / 6420



AZ-SET-424
 Rodamientos
 555S / 55A

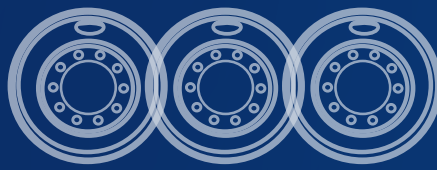


AZ-SET-425
 Rodamientos
 567 / 563



AZ-SET-426
 Rodamientos
 47697 / 47620

Todos los números de partes que aparecen en este catálogo, son utilizados únicamente como referencia.



Todos los números de partes que aparecen en este catálogo, son utilizados únicamente como referencia.

1



AZ-175600

Rin Unimount VW

17.5" x 6.00"
Espesor disco 0.560"
6 Barrenos
6,500 Libras

2



AZ-228656

Rin Unimount

17.5" x 6.75"
Espesor disco 0.560"
8 Barrenos
6,500 Libras

3



AZ-195675

Rin Unimount ISUZU

19.5" x 6.75"
Espesor disco 0.560"
6 Barrenos
6,500 Libras

4



AZ-228828

Rin Unimount

22.5" x 8.25"
Espesor disco 0.560"
10 Barrenos
9,000 Libras

5



AZ-228827

Rin Unimount

24.5" x 8.25"
Espesor disco 0.560"
10 Barrenos
9,000 Libras

6



AZ-228549

Rin Tuerca / Capuchon Rin Tuerca / Capuchon

22.5" x 8.25"
Espesor disco 0.560"
10 Barrenos
9,000 Libras

7



AZ-228410

24.5" x 8.25"
Espesor disco 0.560"
10 Barrenos
9,000 Libras

8



AZ-2280331

Rin Unimount

22.5" x 8.25"
Espesor disco 0.560"
10 EURO / HINO
9,000 Libras

TUERCAS

VÁLVULAS

9



AZ-220002

Tuerca Unimount

10/11



AZ-220005 / AZ-220006 AZ-220000 / AZ-220001

Tuerca Capuchon Pavoneadas
Derecho / Izquierdo

12/13



Tuerca Capuchon Tropicalizadas
Derecho / Izquierdo

14



AZ-221010

Válvula para Aire
Recta

15



AZ-222020

Válvula para Aire
Curva de 38°

CUMMINS



1
AZ-3408503
 Posición Árbol Levas
 L10 / M11 / ISM / N14



2
AZ-4921485
 Presión Absoluta Multiple
 / Colector de Admisión.



3
AZ-4954905
 Temperatura Refrigerante
 ISX / N14 / ISM / ISC / ISB



4
AZ-4921487
 Presión de Aceite
 M11 / N14 / ISM



5
AZ-3085185
 Temp. Colector Admisión
 L10 / M11 / ISM / N14



6
AZ-4076930
 Interruptor de presión
 de aceite 5.9/6.7



7
AZ-4984929
 Presión
 EGR



8
AZ-4358939
 Presión de diferencial
 EGR



9
AZ-4384138
 Presión de diferencial
 EGR



10
AZ-4897224
 Temperatura del
 Refrigerante del Motor



13
AZ-4921483
 Presión de Temperatura
 ISX / K38



14
AZ-4383933
 Nivel Refrigerante
 K19 / K38



15
AZ-2872277
 Posición Arbol Levas
 ISC / ISF / ISX / DODGE

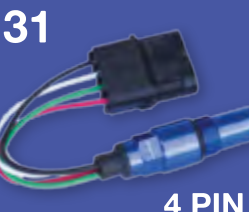


151
AZ-2872279
 Presión Cigüeñal ISC / QSB
 ISB / QSX / DODGE



152
AZ-4921597
 Posición Arbol Levas
 DODGE

CUMMINS N14



31
AZ-4326596
 Posición Cigüeñal
 N14 / ISM / M11



32
AZ-4921501
 Presión de Oxígeno
 N14 / ISM / M11 (MAP)



35
AZ-4902720
 Presión Aire
 N14 / L10 / M11



153
AZ-4921511
 Presión de Aceite
 N14 / L10 / M11



39
AZ-3085185
 Temp. Colector Admisión
 L10 / M11 / ISM / N14

Todos los números de partes que aparecen en este catálogo, son utilizados únicamente como referencia.

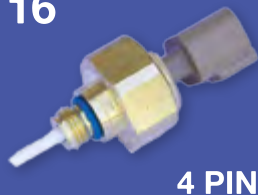
SENSORES

Presión, posición, nivel, temperatura y velocidad



CUMMINS ISX

16



4 PIN

AZ-4921475

Presión / Temperatura
Aceite Motor / ISX

17



3 PIN

AZ-4921499

Presión de Diesel
Cummins / ISX

18



3 PIN

AZ-49921519

Presión de Diesel
(EGR) Cummins / ISX

19



3 PIN

AZ-4928594

Presión de Escape
Cummins / ISX

20



3 PIN

AZ-4921599

Posición Árbol de Levas
Cummins / ISX

22



3 PIN

AZ-4921517

Presión Aceite
ISX / ISM (EGR) CMM

23



4 PIN

AZ-2872784

Admisión
ISX / ISM (EGR) CMM

24



3 PIN

AZ-4928593

Presión de Aire
CMM ISX

25



3 PIN

AZ-4076493

Presión de Aire
ISX / PX8 (2897331)

26



3 PIN

AZ-4921505

Presión de Aceite
ISX / QSX

27



4 PIN

AZ-4921473

Temperatura Admisión
ISX / QSX

41



4 PIN

AZ-4903489

Nivel Refrigerante
L10 / M11 / ISM / N14 / ISX

42



2 PIN

AZ-4088832

Temperatura Admisión
ISM / ISX / ISC

11



2 PIN

AZ-2872858

Temperatura del
Refrigerante / EGR

CUMMINS ISC

44



3 PIN

AZ-4921489

Presión Absoluta Múltiple
/ Colector de Admisión.

45



3 PIN

AZ-4921497

Presión de Oxígeno
(MAP) ISB

46



3 PIN

AZ-3963809

Presión de Diesel
(MAN) ISB

47



3 PIN

AZ-4921503

Presión de Aceite
ISC / ISL / QSL / QSC

Todos los números de partes que aparecen en este catálogo, son utilizados únicamente como referencia.

CUMMINS ISM, M11

36



4 PIN

AZ-4921477
 Presión de Aceite
 ISM / M11 / QSM

37



3 PIN

AZ-4921493
 Presión de Diesel
 ISM / M11

38



3 PIN

AZ-4921485
 Presión Absoluta Multiple
 / Colector de Admisión.

39



2 PIN

AZ-3085185
 Presión de Temperatura
 L10 / M11 / ISM / N14

40



4 PIN

AZ-2897332
 Presión Temperatura MAP
 M11 / ISC / ISL / ISM

41



4 PIN

AZ-4903489
 Nivel Refrigerante
 L10 / M11 / ISM / N14 / ISX

42



2 PIN

AZ-4088832
 Temperatura Admisión
 ISM / ISX / ISC

43



2 PIN

AZ-4327234
 Velocidad ISM11/QSM11
 4BT/6CT/M11/NT855/KTA19

154



3 PIN

AZ-4921495
 Presión de Aceite
 M11 / ISM11 / QSM11

33



AZ-2102433
 Velocidad Turbo
 N14 / ISM / L10

CUMMINS ISB

50



2 PIN

AZ-0928400761
 Control Diesel
 ISB (MAN) CMM ISB

51



2 PIN

AZ-0928400644
 Control Diesel
 ISB (MAN) CMM ISB

52



3 PIN

AZ-0281002411
 Posición Cigüeñal
 ISB (MAN) CMM ISB

53



4 PIN

AZ-4890193
 Presión Temperatura MAP
 ISB/QSB

54



2 PIN

AZ-3967251
 Presión Aceite
 ISB / QSB / 4BT / 6BT

55



3 PIN

AZ-4984575
 Presión Cárter
 ISB / QSB

59



1 PIN

AZ-3920363
 Temperatura Refrigerante
 ISB

DODGE RAM

21



AZ-4921601
 Posición Cigüeñal
 1500, 2500, 3500 5.9L

KENWORTH

79



2 PIN

AZ-Q211002
 Temperatura

SENSORES

Presión, posición, nivel, temperatura y velocidad
CUMMINS ISX



NAVISTAR

73



1 PIN

AZ-1831259C91
Presión de Aceite

74



2 PIN

AZ-3572012C1
Nivel Refrigerante
prostar

75



2 PIN

AZ-4019236C2
Nivel Refrigerante

INTERNATIONAL

85



3 PIN

AZ-1807339C92
Presión Arbol L
L466E INT

NAVISTAR DT466E, DT530

56



3 PIN

AZ-1807369C92
Presión de Aceite
DT466E NAV

57



3 PIN

AZ-1840078C1
Presión de Oxígeno
(MAP) DT466E DT530 NAV

58



3 PIN

AZ-1885812C91
Posición Cigüeñal
DT466E (GREY) NAV

119



2 PIN

AZ-2005190C1
Nivel Refrigerante

NAVISTAR 1313

62



3 PIN

AZ-1845536C91
ICP NAV 1313

63



3 PIN

AZ-1839415C91
Presión de Aceite
NAV 1313

64



3 PIN

AZ-1839416C91
Presión de Oxígeno
(MAP) NAV 1313

86



3 PIN

AZ-18300669C92
Presión ICP
INT Inyección

NAVISTAR MWM

68



4 PIN

AZ-0281002576
Presión de Oxígeno
(MAP) NAV MWMv

69



3 PIN

AZ-1875784C92
ICP INT/NAV
MAXXFORCE DT9,10

77



2 PIN

AZ-1829856C91
IPR Regulador presión
de inyección

87



2 PIN

AZ-62274210190
Nivel de
Refrigerante

Todos los números de partes que aparecen en este catálogo, son utilizados únicamente como referencia.

DETROIT DIESEL

<p>109</p>  <p>3 PIN</p> <p>AZ-23532797 Presión de Aceite DD Serial 60</p>	<p>110</p>  <p>2 PIN</p> <p>AZ-8929387 Posición Cigüeñal DD SRS Serial 60</p>	<p>111</p>  <p>2 PIN</p> <p>AZ-8929388 Posición Arbol de Levas DD SRS Serial 60</p>	<p>112</p>  <p>2 PIN</p> <p>AZ-3865312 Temperatura CMM</p>	<p>113</p>  <p>2 PIN</p> <p>AZ-23520380 Nivel Anticongelante DD Serial 60</p>
--	--	--	--	--

<p>114</p>  <p>2 PIN</p> <p>AZ-23522855 Refrigerante DT Serie 60</p>	<p>115</p>  <p>2 PIN</p> <p>AZ-23515251 Tem. Líquido refrigerante DT Serie 60</p>	<p>116</p>  <p>3 PIN</p> <p>AZ-23531964 Presión EGR DT Serie 60</p>	<p>117</p>  <p>3 PIN</p> <p>AZ-23539639 Kit de presión EGR</p>	<p>118</p>  <p>3 PIN</p> <p>AZ-23527673 Presión Aire DT Serie 60</p>
--	--	--	---	---

ISUZU

<p>123</p>  <p>3 PIN</p> <p>AZ-8093732691 Sensor MAP ELF 400/450</p>	<p>124</p>  <p>3 PIN</p> <p>AZ-8980094180 Sensor MAP ELF 200/300/500</p>	<p>125</p>  <p>2 PIN</p> <p>AZ-8972067602 Sensor de Velocidad ELF / 400 / 500 / 600</p>	<p>126</p>  <p>2 PIN</p> <p>AZ-8973061131 Sensor de Tacómetro ELF / 400 / 500 / 600</p>	<p>127</p>  <p>5 PIN</p> <p>AZ-8976019670 Sensor MAF ELF 200/300/400/500/600</p>
--	---	--	---	---

<p>128</p>  <p>3 PIN</p> <p>AZ-8973297751 Presión de Camshaf ELF 400/450/500/600</p>	<p>129</p>  <p>3 PIN</p> <p>AZ-8973297035 Inyector Combustible Isuzu 4HK1 / 6HK1</p>	<p>130</p>  <p>3 PIN</p> <p>AZ-8981197900 Presión Riel Combustible Isuzu 4HK1 / 6HK1</p>	<p>131</p>  <p>3 PIN</p> <p>AZ-8973186910 Limitador Combustible Isuzu 4HK1 / 6HK1</p>
--	---	---	---

Todos los números de partes que aparecen en este catálogo, son utilizados únicamente como referencia.

SENSORES

Presión, posición, nivel, temperatura y velocidad



Todos los números de partes que aparecen en este catálogo, son utilizados únicamente como referencia.

MERCEDES BENZ

92



2 PIN

AZ-0011532120
Posición MB

93



4 PIN

AZ-0041531828
Emisión de Gases
(MAP) MB

94



4 PIN

AZ-0041537028
Emisión de Gases
(MAP) MB

95



3 PIN

AZ-0071530828
Presión MB

96



2 PIN

AZ-0011533120
Velocidad MB

97



4 PIN

AZ-0101535428
Presión Turbo Cargador
DT, MB, FL, STL

98



2 PIN

AZ-A001539932
Presión Aceite
MB ATEGO ACTROS

99



2 PIN

AZ-A0041534228
Temperatura de Agua

100



3 PIN

AZ-A0061534328
Presión de Aceite

101



3 PIN

AZ-A0061537528
Presión de Aceite
DDE /MB

102



3 PIN

AZ-A0071530228
Presión Combustible

103



4 PIN

AZ-0091534728
Temperatura Aceite
CMMS / MB

FREIGHTLINER

81



2 PIN

AZ-0662384002
Nivel Refrigerante
COLUMBIA/CASCADIA

VOLVO

82



3 PIN

AZ-22181342
Presión Diferencial EGR
VOLVO, FREIGHTLINER

SENSORES SISTEMA ABS

132



2 PIN

AZ4410329050
Frenos ABS 45 CMS

133



2 PIN

AZ4410328080
Frenos ABS 50 CMS

134



2 PIN

AZ4410328090
Frenos ABS 1 METRO

135



2 PIN

AZ4410329000
Frenos ABS 2 METRO

136



2 PIN

AZ4497130300
Frenos ABS 3 METRO

NAVISTAR

76



AZ598860C1
 Interruptor luz de freno
 baja presión alarma

70



AZ1845428C92
 ICP Presión de control
 de inyección combustible

3 PIN

77



AZ1829856C91
 IPR Regulador presión
 de inyección

2 PIN

78



AZ7001482C1
 Presión temperatura
 aceite motor

3 PIN

150



AZ2603893C91
 Posición acelerador
 TPS

6 PIN

INTERNATIONAL

88



AZ505026C1
 Interruptor luz de freno
 baja presión alarma

75



AZ4019236C2
 Bajo nivel de
 refrigerante

2 PIN

VOLVO

144



AZ134118A02097
 Posición acelerador
 TPS

6 PIN

80



AZ1846057C1
 IPR Regulador presión
 de inyección

2 PIN

FREIGHTLINER

83



AZ17491121
 Interruptor luz de freno
 baja presión alarma

84



AZ17491907
 Interruptor luz de freno
 baja presión alarma

141



AZ27492108
 Interruptor luz de freno
 baja presión alarma

142



AZ0431677000
 DEF Cascadia
 cabezal de tanque

4 PIN

143



AZ0674220000
 Temperatura del aire
 ambiental

2 PIN

CUMMINS

33



AZ2102433
 Velocidad del turbo
 N14 ISM L10

2 PIN

34



AZ3613547
 Temperatura N14, L10,
 ISB, ISC, ISBE, Q1321 ZX

2 PIN

146



AZ-Q216007S
 Nivel del Refrigerante
 Kenworth / T660 / T800

3 PIN

147



AZ-3528003C1
 Velocidad
 Kenworth / T800 / W900.

2 PIN

12



AZ5002377
 Posición acelerador
 para DODGE RAM

6 PIN

Todos los números de partes que aparecen en este catálogo, son utilizados únicamente como referencia.

SENSORES

Presión, posición, nivel, temperatura y velocidad



Todos los números de partes que aparecen en este catálogo, son utilizados únicamente como referencia.

Nuevos Códigos

160



2 PIN

AZ-20513343
Posición Cigüeñal
Volvo / D11 / D13 / D16
Mack / MP7 / MP8.

161



4 PIN

AZ-21634017



4 PIN

AZ-21634024
Presión Aceite y Comb.
Volvo / D12 / D14
VNL / VNM / VNR / 9700.



4 PIN

164



2 PIN

AZ-23514708
Temperatura Refrigerante
Detroit Diesel / Serie 60
International / 9900.

165



3 PIN

AZ-161-1703
Presión Aire Caterpillar
C7 / C10 / C12 / C9
C15 / C16 / 3126B.

166



3 PIN

AZ-161-1705
Presión Aire Caterpillar
C7 / C9 / C10 / C12
C15 / C16 3126B / 3126E.

167



3 PIN

AZ-224-4536
Presión Aceite Caterpillar
37.4 MPA / C7 3126B
C9 3126E / C9 3126.

168



3 PIN

AZ-274-6719
Presión Aceite Caterpillar
y Combustible
C7 / C9 / C13 / C15 / C18.

169



3 PIN

AZ-194-6725
Presión Aceite Caterpillar
1135KPA / C7 / C9 3126B
C10 / C12 C15 / C16.

170



3 PIN

AZ-265-9033
Velocidad / Caterpillar
C10 / C12
3508B / 3512B / 3516B.

171



2 PIN

AZ-264-4297
Temp. Colector Admisión
C-10 C-12 C15 C16 / C-18
3126B / 3126 / 3126E.

172



2 PIN

AZ-K-3454
Velocidad / Transmisión
Eaton Fuller
Kenworth / Volvo.

173



4 PIN

AZ-K-3455
Velocidad / Transmisión
Eaton Fuller
Kenworth / Volvo / Mack.

174



3 PIN

AZ-Q21-1041
Presión Aire Colector
Admisión
Kenworth / Internal.

175



3 PIN

AZ-4921729
Presión Aire Escape
Cummins EGR
QSX / ISX / ISB.

176



4 PIN

AZ-281002576
MAP Presión Aire Admisión
DAF / Volvo / D12 / D13

177



3 PIN

AZ-N9267001
Nivel Refrigerante
Kenworth / T660 / T800
W900 / ISX / DD 15

178



3 PIN

AZ-Q21-6007
Nivel Refrigerante
Kenworth / T660 / T800



SOPORTE PARA MOTOR Engine Mount



AZ-0134070000

Soporte Motor
 Tipo Freightliner
 Cascadia



AZ-2904-1101L

Soporte Motor
 Tipo Mercedes 904
 Izquierdo



AZ-2904-1801R

Soporte Motor
 Tipo Mercedes 904
 Derecho



AZ-2904-0217

Soporte Motor
 Tipo Mercedes 904
 Delantero



AZ-2906-0517

Soporte Motor
 Tipo Mercedes 906
 Delantero



AZ-2904-1018

Soporte Motor
 Tipo Mercedes 904
 Trasero de 3 Barrenos



AZ-382-2400118-926

Soporte Motor
 Tipo Mercedes 904/926
 Trasero de 4 Barrenos



AZ384-2400-417L

Soporte Motor
 Mercedes Boxer 924/926
 Boxer OC Izquierdo



AZ-384-2400-517R

Soporte Motor
 Mercedes Boxer 924/926
 Boxer OC Derecho



AZ-A3682-400217

Soporte Motor
 Mercedes 924/926
 Boxer OH Delantero



AZ-1532151840

Soporte Motor
 Tipo Isuzu Forward
 800 / 1100 Delantero



AZ-5876101890

Soporte Motor
 Tipo Isuzu ELF 100
 Delantero Derecho



AZ-5876101900

Soporte Motor
 Tipo Isuzu ELF 100
 Delantero Izquierdo



AZ-8982036330

Soporte Motor
 Tipo ISZ ELF 400/500/600
 Delantero Izquierdo



AZ-8982036340

Soporte Motor
 Tipo ISZ ELF 400/500/600
 Delantero Derecho



AZ-8983038200

Soporte Motor
 Tipo Isuzu ELF 200/300
 Delantero Izquierdo

Todos los números de partes que aparecen en este catálogo, son utilizados únicamente como referencia.

SOPORTE PARA MOTOR

Engine Mount



Todos los números de partes que aparecen en este catálogo, son utilizados únicamente como referencia.

17



AZ-8983038210

Soporte Motor
Tipo Isuzu ELF 200/300
Delantero Derecho

18



AZ-30027

Soporte Motor
KW T680/T880 CMMS ISX15
Trasero de 4Barrenos

19



AZ-12447

Soporte Motor
KW T680/T880 CMMS ISX15
Trasero de 2 Barrenos

SOPORTE PARA FLECHA CARDÁN Drive Shaft Bearings



AZ-88508

Soporte Flecha Cardán
 1.57" X 2 1/2" X 6 5/8"
 Incluye guardapolvos



AZ-88509

Soporte Flecha Cardán
 1.77" X 2 23/32" X 7 5/8"
 Incluye guardapolvos



AZ-88510

Soporte Flecha Cardán
 1.96" X 2 13/16" X 7 5/8"
 Incluye guardapolvos



AZ-88512

Soporte Flecha Cardán
 2.36" X 3 3/8" X 8 5/8"
 Incluye guardapolvos



AZ-8980208810

Soporte Flecha Cardán
 ISUZU Forward
 800 / 1100



AZ-8980208800

Soporte Flecha Cardán
 tipo ISUZU ELF
 300 / 400 / 500 / 600



AZ-350CB03X

Soporte Flecha Cardán
 Cruceta SPL350
 Medida 85 mm / 3.346"



AZ-MCB206

Soporte Flecha Cardán
 Cruceta MCB206 / 35RPL
 Medida 70mm / 2.755"

REPUESTOS DE HULE



AZ-88508H

Repuesto de Hule
 Cardán AZ-88508.



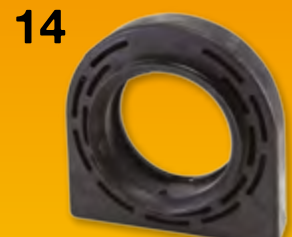
AZ-88509H

Repuesto de Hule
 Cardán AZ-88509.



AZ-88510H

Repuesto de Hule
 Cardán AZ-88510.



AZ-88512H

Repuesto de Hule
 Cardán AZ-88512.

TAMBORES

Outboard Brake Drums



2



3



4



5



AZ-66854 B

18.88" x 7.60"
 Gunite 3600A
 Webb USA 66854 B
 Webb MEX 1086
 Diám. Piloto 8.78"

AZ-66895

18.75" x 7.75"
 Gunite 3141 X
 Webb USA 66895
 Webb MEX 1084
 Diám. Piloto 9"

AZ-66893

18.62" x 7.63"
 Gunite 3166 A
 Webb USA 66893
 Webb MEX 1080
 Diám. Piloto 8.53"

AZ-61577 F

18.88" x 7.60"
 Gunite 3219 A
 Webb USA 61577 F
 Webb MEX 1017
 Diám. Piloto 8.78"

AZ-61988

17.32" x 9.60"
 Webb USA 61988
 Webb MEX 1019
 Diám. Piloto 8.80"



7



8



9



10

AZ-T583431

16.25" x 6.75"
 HYUNDAI
 8 Barrenos
 Diám. Piloto 9"

AZ-609617

14.50" x 5.12"
 V.W. Worker
 8 Barrenos
 Diám. Piloto 6.50"

AZ-E0110FR

12.75" x 5.25"
 Hino 500 / Delantero
 6 Barrenos
 Diámetro Piloto 6.25"

AZ-E0130TR

12.75" x 5.75"
 Hino 500 / Trasero
 6 Barrenos
 Diámetro Piloto 6.25"

AZ-8982423480

12.75" x 4.00"
 Isuzu ELF 100
 6 Barrenos
 Diámetro Piloto 5.00"



11



12



13



14



15

AZ-8982488990

12.37" x 7.00"
 Isuzu ELF 200
 6 Barrenos
 Diámetro Piloto 5.12"

AZ-8982489000

13.50" x 6.25"
 Isuzu ELF 300
 5 Barrenos
 Diámetro Piloto 6.12"

AZ-8973190560

13.50" x 6.62"
 Isuzu ELF 400
 6 Barrenos
 Diámetro Piloto 6.62"

AZ-8971476042

13.50" x 8.00"
 Isuzu ELF 450/500/600
 6 Barrenos
 Diámetro Piloto 6.62"

AZ-1098

16.50" x 9.00"
 International ProStar
 10 Barrenos / Zapata 4711
 Diámetro Piloto 8.75"

Todos los números de partes que aparecen en este catálogo, son utilizados únicamente como referencia.

Línea de Tanques

Dirección / Refrigerante / Limpiaparabrisas
Reservoirs



Líquido Refrigerante
Kenworth / T680 / T880
AZ-1-603-5570/DR104004



Líquido Limpiaparabrisas
Kenworth / T600 / T660 / T800
T300 / T400 / W900.
AZ-1-603-5401



Líquido Refrigerante
Mercedes-Benz
Motor 904 / 924.
AZ-1-A9405010003



Líquido Limpiaparabrisas
Kenworth / T680 / T880.
AZ-1-603-5402



Líquido Dirección
International 4300 LP / 4400 LP
5500i / 5900i / 7300 / 7400 / 7500.
AZ-1-603-5106/3558153C93

“ Los nombres de las marcas registradas en este documento se utiliza solo con fines informativos y de referencia sin implicar afiliación o respaldo por parte de las mismas.”

www.motorline.com.mx



2



3



4



AZ-1-603-5206/A14147963

AZ-1-603-5107/2587216C1

AZ-1-603-5403/T1673008

AZ-1-603-5245/DR104002

Líquido Dirección
 Freightliner / M2

Líquido Refrigerante
 International
 7300 / 7400 / 7500

Líquido Refrigerante
 Kenworth T600 / T660 / T800 / W900
 Peterbilt / 348 / 365 / 367 / 389

Líquido Refrigerante
 Kenworth T680 / T880



6



7



8



AZ-1-94574A

AZ-1-603-5106/3558153C93

AZ-1-603-5101/2002105C2

AZ-1-603-5105/2591620C91

Líquido Dirección
 Kenworth / Peterbilt.

Líquido Dirección
 International 4300 LP / 4400 LP
 5500i / 5900i / 7300 / 7400 / 7500.

Líquido Refrigerante
 International 3800 / 4700 LP
 4800 / 4900 / DT466 / T444E.

Líquido Refrigerante
 International / Prostar
 5900 / 9900i / ISX.



10



11



12



AZ-1-603-5203/A05-25263-007

AZ-1-603-1316/A0532836000

AZ-1-603-5201/A05-23045-001

AZ-1-603-5202/A05-23195-001

Líquido Refrigerante
 Freightliner Coronado / M2
 Cascadia Century FLD120SD.

Líquido Refrigerante
 Freightliner
 Cascadia Evolution.

Líquido Refrigerante
 Freightliner
 Coronado / Colombia / Century.

Líquido Refrigerante
 Freightliner
 M2 / Century.

13



14



15



16



AZ-1-603-5207/ A05-28531-000

AZ-1-94766A

AZ-1-603-5103 / 2508700C91

AZ-1-603-5110 / 2602935C91

Líquido Refrigerante
 Freightliner / M2.

Líquido Dirección
 Freightliner / Century.

Líquido Refrigerante
 Internal. / Navistar 5500i / 5600i
 5900i / 9200i / 9400i / 9900i
 MaxxForce 11.

Líquido Refrigerante
 Internal. / Navistar 4400i / 4900i
 5500i 5600i / 7300i - 7500i / 8500i
 DT530 / DT466 Prostar.

1 Pivote

Todos los números de partes que aparecen en este catálogo, son utilizados únicamente como referencia.

TANQUES

Reservoirs



Nuevos Códigos

Todos los números de partes que aparecen en este catálogo, son utilizados únicamente como referencia.

17



2 Pivotes

AZ-1-603-5104/2602943C91

Líquido Refrigerante

International 4300 / 4400 / Durastar 8500 Transtar DT466 / Maxxforce.

18



AZ-1-603-5504/20505819

Líquido Refrigerante

Volvo / VN / VNL / VNM (2004-2007).

19



AZ-1-603-5505/22061290

Líquido Refrigerante

Volvo / VN / VNM / VHD (2008-2018).

20



AZ-1-603-5507/1674916

Líquido Refrigerante

Volvo / VN / VNL / VNM (1998-2003).

21



AZ-1-603-5510/212013201

Líquido Refrigerante

Volvo / WC / WG / WH / WI / WX (1990-1994 / 1998).

22



AZ-1-603-5247/2604896C1

Líquido Refrigerante

Internal. Prostar (2011-2015) 8600 Transtar (2011-2014).

23



AZ-1-A9405010003

Líquido Refrigerante

Mercedes-Benz Motor 904 / 924.

24



AZ-1-603-5570/DR104004

Líquido Refrigerante

Kenworth / T680 / T880 (2017-2021).

25



AZ-1-1676400

Líquido Refrigerante

Volvo 9700 FH12 B7R B12R.

26



AZ-1-603-5219/A0523573000

Líquido Refrigerante

Freightliner (2001-2011).

27



AZ-1-603-5120

Líquido Refrigerante

International / 9200 / 9400 9200iSBA / 9400iSBA.

28



AZ-1-603-5401

Liq. limpiaparabrisas

Kenworth / T680 / T880.

29



AZ-1-603-5402

Liq. limpiaparabrisas

Kenworth / T600 / T660 / T800 T300 / T400 / W900.

30



AZ-1-603-5124

Líquido Refrigerante

Internal. / PROSTAR / LT / LT625 con toma extra para sensor.

31



AZ-1-F86-1063

Líquido Refrigerante

Kenworth / T680 Next Gen.

32



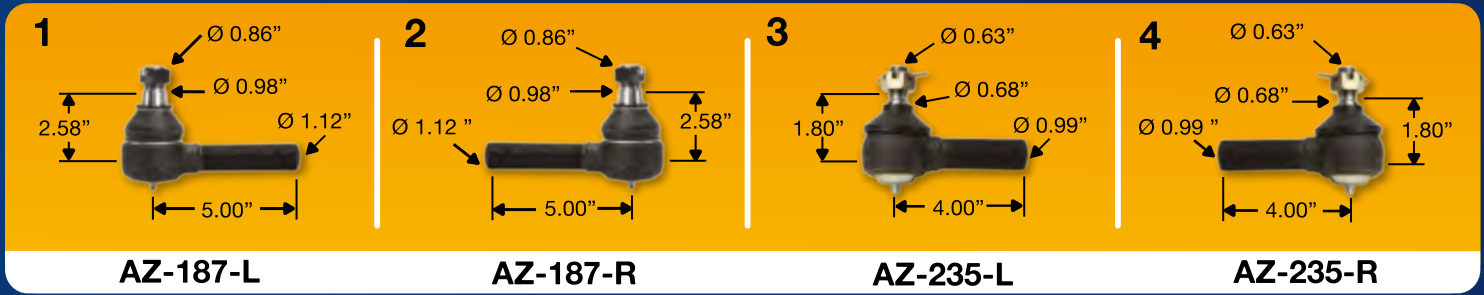
AZ-1-603-5133

Líquido Refrigerante

International / 8500 / 8600.

TERMINALES DE DIRECCIÓN

Rod Ends and King pin



AZ-187-L

Izquierda
 Dina / Famsa / Kenworth

AZ-187-R

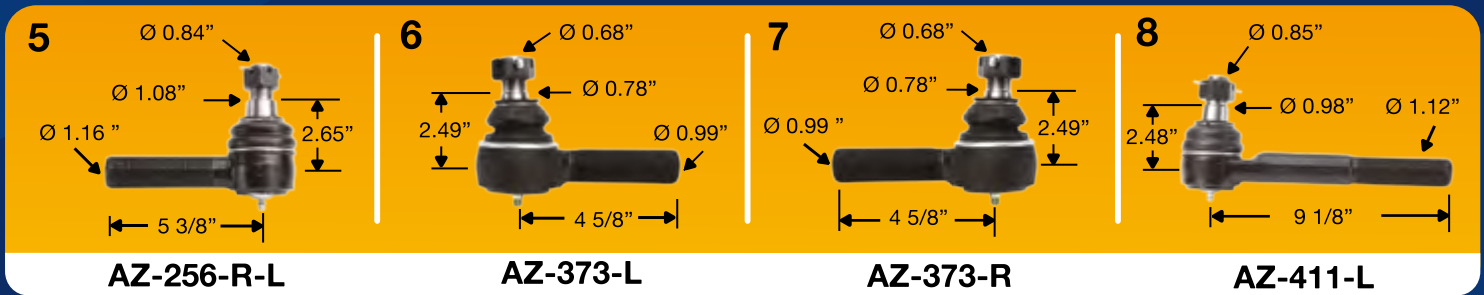
Derecha
 Dina / Famsa / Kenworth

AZ-235-L

Izquierda
 Dina 531 Y 635

AZ-235-R

Derecha
 Dina 531 Y 635



AZ-256-R-L

Izquierda / Derecha
 Dina / Kenworth

AZ-373-L

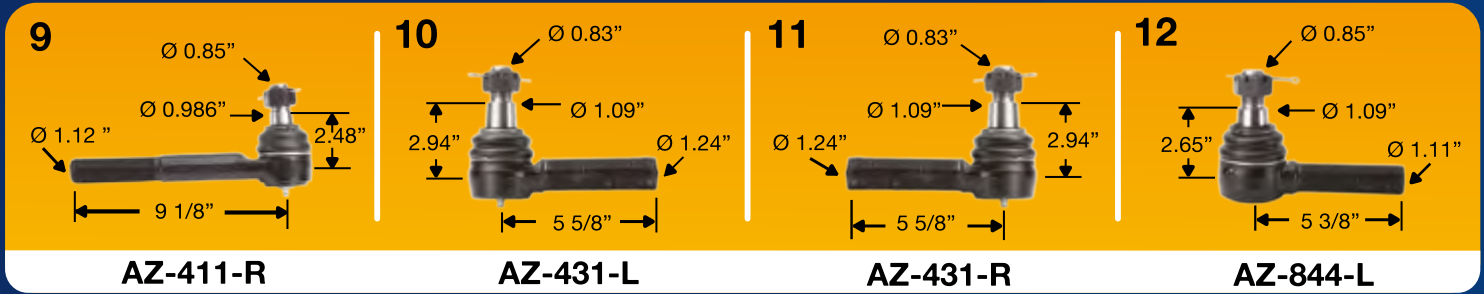
Izquierda
 Ford F-600 B-600

AZ-373-R

Derecha
 Ford F-600 B-600

AZ-411-L

Derecha
 Navistar



AZ-411-R

Derecha
 Navistar

AZ-431-L

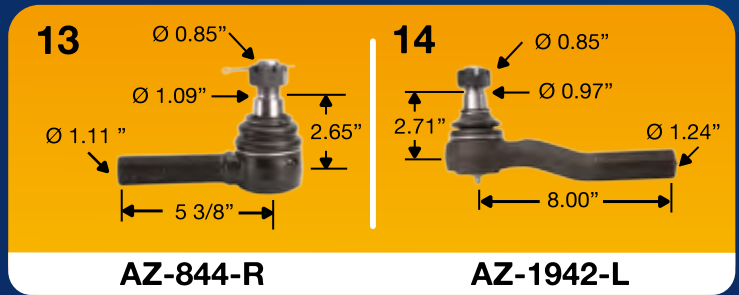
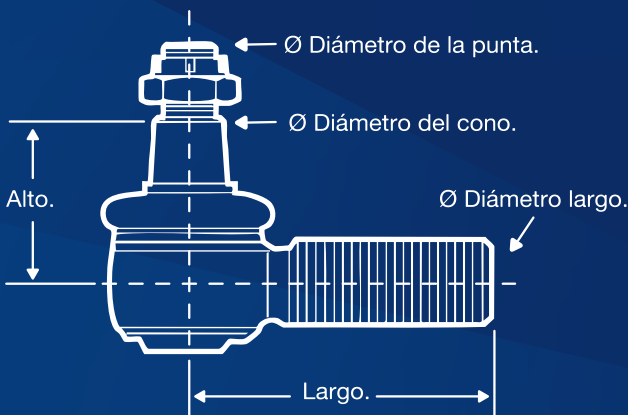
Izquierda
 Eje Rockwell

AZ-431-R

Derecha
 Eje Rockwell

AZ-844-L

Izquierda
 Kenworth / T400 / T600 / T800



AZ-844-R

Derecha
 Kenworth / T400 / T600 / T800

AZ-1942-L

Derecha
 Eaton 13000 /15000

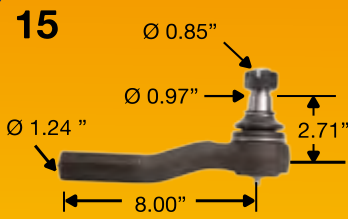
Todos los números de partes que aparecen en este catálogo, son utilizados únicamente como referencia.

TERMINALES DE DIRECCIÓN

Rod Ends and Kingpin

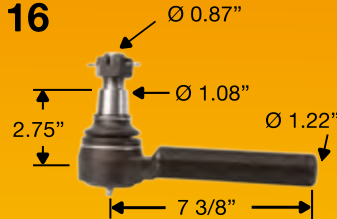


Todos los números de partes que aparecen en este catálogo, son utilizados únicamente como referencia.



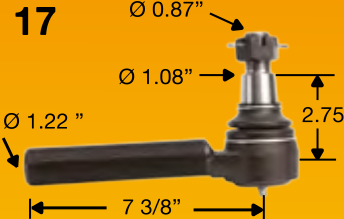
AZ-1942-R

Izquierda
Eaton 13000/15000



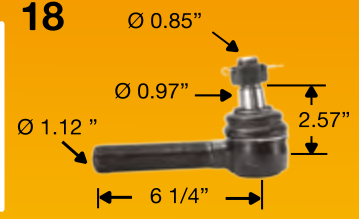
AZ-2090-L

Izquierda
Kenworth



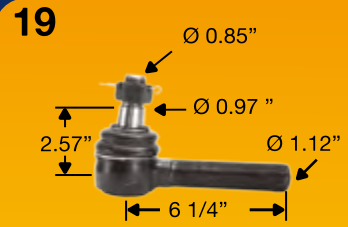
AZ-2090-R

Derecha
Kenworth



AZ-2838-L

Izquierda
Eje 9500/14600 Lbs



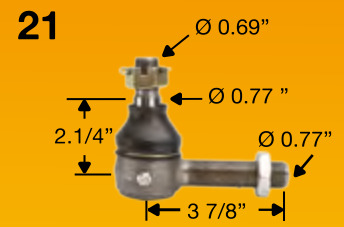
AZ-2838-R

Derecha
Eje 9500/14600 Lbs



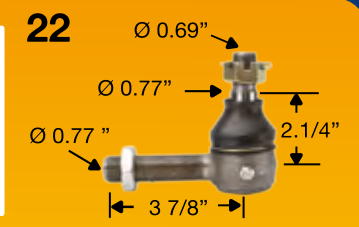
AZ-2RO-422-818

Ambos lados
Vw Serie 850



AZ-8972225090-R

Izquierda
Isuzu ELF 300 al 600



AZ-5872225100-L

Derecha
Isuzu ELF 300 al 600

Kit de reparación / King pin



AZ-R201426 / E9941-B

King Pin Urbano
Freightliner / INT.



AZ-E6198-B

King Pin / Euclide
Freightliner / INT.



AZ-E4468B

King Pin



AZ-5878324000

King Pin
Isuzu ELF 100-500

1



AZ-BER-275491

Gobernador / D-2
 Para Secador de Aire
 MIR KN-18530
 Puertos 1/8" NPT
 Incluye empaques

2



AZ-BER-277863

Control / E-3
 Freno de Pie
 BER 277863
 MIR KN-22100
 Puerto de 1/2"

2A



AZ-BER-229501

Control / E-2
 Freno de Pie
 BER 229501
 MERITOR R955229501N
 Puerto de 1/2"

3



AZ-BER-284760

Control / E-7
 Freno de Pie
 Sistema neumático
 BER 284760

4



AZ-BER-286171

Control / E-6
 Freno de Pie
 Sistema neumático
 MIR KN-22140

4A



AZ-BER-286171-B

Control / E-6
 Freno de Pie
 Sistema neumático
 Incluye Pedal

5



AZ-BER 228600

Control / SL-4
 Interruptor
 Neumático de
 Luz de freno

6



AZ-BWE 065157

Control / MV-3
 Tablero
 Combinación PP-1 & PP-7
 BWE 065157 / BWE 800516

7



AZ-BER 229635

Control / TW-1
 Tablero / MIR KN-20021
 BER 229635
 BER 275175
 Puerto de 1/8" NPT

8



AZ-BER276567

Control / PP-1
 Tablero
 BER 276567
 MIR KN-20035
 Puertos: 1/8" NPT

8A



AZ-BER 248433

Juego perilla PP-1
 Incluye Perilla, Tuerca
 y perno de repuesto

9



AZ-BER-287238

Control / PP-8
 Tablero
 BER 287238
 MIR KN-20035
 Puertos: 1/8" NPT

10



AZ-BER 288239

Control / PP-7
 Tablero
 BER 288239 / 288721
 MIR KN-20025
 Puerto de 3/8"

11



AZ-BER 279416

Control / LP-3
 Indicador Baja presión
 BER 279416
 1/4 NPT

12



AZ-XX-90054007

Niveladora
 Suspensión Neway
 Incluye paquete de
 ajuste.

Todos los números de partes que aparecen en este catálogo, son utilizados únicamente como referencia.

VÁLVULAS Valves

Sistemas Neumáticos, Hidráulicos y Eléctricos.



Todos los números de partes que aparecen en este catálogo, son utilizados únicamente como referencia.

12B



AZ-XX-90054007A

Kit de extensión
Barra y Conectores
para válvula Niveladora
No. 12

13



AZ-BER-228750

Control / LP-3
Interruptor Doble Terminal
BER 228750
1/4 NPT

15



AZ-BER-229859

Quick Release / QR-1
Liberación Rápida
3 x 3/8"
BER 229859 / 288251
229813 / 229814

16



AZ-BER-102626

Relay / R-12
Relevadora Vertical
BER 102626 / 104561
103912

17



AZ-BER-103009

Relay / R-12
Relevadora Horizontal
BER 103009 / 065125
104165

18



AZ-BER-103010

Relay / R-14
Relevadora Horizontal
BER 103010 / 103294
BER 103835

19



AZ-BER-103028

Relay / R-14
Relevadora Vertical
BER 103028 / 106313
BER 103833

20



AZ-BER-279180

Relay / R-6
Relevadora
BER 279180
280375

21



AZ-BER-281865

Relay / RE-6
Relevadora Emergencia
BER 281865
281860

22



AZ-MIR-KN-28500

Relay / RG-2
Relevadora
MIR KN-28500
28510 / 28520

23



AZ-BER-284142

Seguridad / ST-3
BER 284142
MIR KN-31200
No ajustable
3/82" NPT

24 / 24A



AZ-BER-227788

Retención / SC-2
BER 227870
MIR KN-23010 / S-8445
24 - 1/2"
24A - 3/8"

25



AZ-FUR-A-3546

Transmission Range
Rango de Transmisión
FUR A-3546
Puertos 1/8" NPT

26



AZ-BER-279000

Interruptor / TP-3
Protección

27



AZ-WAR-975-303-473-1

Gobernador
Regulador Descarga
MB: 002-431-60-06
MAN: 81-52101-6146



28

AZ-3500

Gobernador
 Unloader/Regulator
 MERCEDES
 tipo KN



29

AZ-5000

Control / 5 Vías
 Five Ways
 Puerta Autobus



31

AZ-SEA-A-1000

Relevadora
 Neumática
 Relay Emergency



31A

AZ-R-A-1000

Cartucho
 para Válvula
 SEA-A 1000



32

AZ-BER 289714

Quick Release / QR-1C
 Liberación Rápida
 Double Check



33

AZ-BER 205105

Seguridad / ST-1
 Safety Valve
 Ajustable



34

AZ-BER-286500

Protección / PR-4
 Pressure Protection



35

AZ-BER-277147

Protección / PR-2
 Pressure Protection



36

AZ-FUR-A-4491

Convertidora / Dual
 2 posiciones



37

AZ-EA-73507

Válvula Dual
 de Pistón de Aire
 y Válvula de Alivio



37A

AZ-R-EA-73507

Kit de Repuesto
 para válvula 37



38

AZ-EA-46805

Solenóide
 Mix to Dual
 12 Volts



38A

AZ-MIR-12105

Válvula Alivio
 Drenado del
 Reservorio de Aire.



38B

AZ-EA-173

Solenóide
 Mixto Dual 24 Volts
 KW T2000 / NAVISTAR
 MERCEDES



39

AZ-BER-065066

Quick Release
 Liberación Rápida
 (2) 3/8" (1) 1/2"

Todos los números de partes que aparecen en este catálogo, son utilizados únicamente como referencia.

VÁLVULAS Valves

Sistemas Neumáticos, Hidráulicos y Eléctricos.



Todos los números de partes que aparecen en este catálogo, son utilizados únicamente como referencia.

39A



AZ-BER-065067

Quick Release
Liberación Rápida
(3) 3/8"

40



AZ-WAKN28600

Multifunción
Remolque / Trailer
FF 3/4" pulgada

40A



AZ-WAKN28601

Multifunción
Remolque / Trailer
FF 1/2" pulgada

41



AZ-WAKN26000

Multifunción / RT4
Remolque / Trailer
MIDLAN KN 26000
SEALCO 110191

42



AZ-6909

Perilla de cambio
8/9/10 Velocidades
Convertidora Dual

43



AZ-6913

Perilla de cambio
13 Velocidades
Selector Dual
RT/RTLO

44



AZ-6915

Perilla de cambio
15 Velocidades
Selector Dual.

45



AZ-6918

Perilla de cambio
18 Velocidades
Selector Dual.

46



AZ-53321

Válvula Niveladora
Suspensión
Hendrickson.

47



AZ-SEA-A-110200

Relevadora
Emergencia Neumática
Relay Emergency
SEALCO

48



AZ-BER-065225

Secador Aire
tipo AD-9

49



AZ-BER-107796

Cartucho
Secador Aire
tipo AD-9

50



AZ-BER-5004342

Válvula Purga
Secador Aire
tipo AD-9

51



AZ-SEA-A-110700

Spring Brake
Neumática
3/8"

52



AZ-RCCE-0033-5

Cilindro Maestro
Autobús / Mercedes



53
AZ-KN-20030

Válvula Control
 Dash Control Valve
 Tablero Puertos 1/4"



54
AZ-MAK20QE3126

Válvula Niveladora
 Neumática
 Neway.



55
AZ-52341Q97

Válvula Niveladora
 Neumática
 Ponchadora
 Hendrickson.



56
AZ-2951607

Cilindro Esclavo
 tipo Mercedes
 Autobús



57
AZ-KN-30400

Válvula
 Neumática
 Relay Emergency



58
AZ-S-8012

Válvula Control
 Neumática
 Limpia Parabrisas



59
AZ-102761

Spring Brake SR2
 Neumática
 3/4" pulgada



59A
AZ-065439

Spring Brake SR-5
 Neumática
 Spring Brake
 1/2" pulgada



60
AZ-3035-342

Válvula Solenoide
 Corte de Combustible
 12 Volts



60A
AZ-3035342-R

Válvula Solenoide
 Corte de Combustible
 12 Volts



61
AZ-359088791

Cilindro Esclavo
 Camiones
 International



62
AZ-358829391

Cilindro Maestro
 Camiones
 International



63
AZ-4222

Bomba Filtro Diesel
 Thermo King
 Carrier



63A
AZ-4223

Bomba Filtro Diesel
 Thermo King
 Carrier
 Sin Enchufe



64
AZ-BER-286364

Spring Brake / SR-1
 Neumática
 Mercedes

Todos los números de partes que aparecen en este catálogo, son utilizados únicamente como referencia.

VÁLVULAS Valves

Sistemas Neumáticos, Hidráulicos y Eléctricos.



Todos los números de partes que aparecen en este catálogo, son utilizados únicamente como referencia.

65



AZ-V-110415

Relevadora
Neumática
Relay

66



AZ-V-996000

Relevadora
Neumática
Relay

67



AZ-2M1405

Cilindro Maestro
tipo VW

68



AZ-2E1405

Cilindro Esclavo
tipo V.W.

69



AZ-90554950R

Niveladora
Neumática
Suspensión Neway

70



AZ-278614

Válvula DC-4
Neumática
Double Check

71



AZ-A4740

Reguladora
Transmisión FULLER
13 / 15 / 18 velocidades

72



AZ-V16743

Reguladora
Transmisión FULLER
9 / 10 / 13 velocidades

73



AZ-BER-103081

Spring Brake / R-7
Modulación

74



AZ-V4630132000

Válvula Control
Direccional
3 Vías

75



AZ-134-3

Válvula Control
Altura Asiento
Cabina

76



AZ-5004770N

Control / PP-DC
Mercedes

77



AZ-227717L

Válvula
Check Larga

78



AZ-8-97148628-2

Cilindro Esclavo
tipo ISUZU

79



AZ-8-98117642-0

Cilindro Maestro
tipo ISUZU
ELF 400-600

80



AZ-ZB4805

Secador de Aire
 Completo 24 Volts
 tipo Mercedes

80A



AZ-4800/BV4035-B

Válvula
 MULTI CIE PRO
 Para Secador de Aire

80B



AZ-LA9020/BV4035

Secador de Aire
 24 Volts
 tipo Mercedes

80C



AZ-441030011/BV4009

Sensor Presión
 24 Volts
 tipo Mercedes

80D



AZ-4324100202/BV4002

Filtro
 para Secador de Aire
 tipo Mercedes

80/2



AZ-B4810

Secador de Aire
 Doble sensor y silenciador
 tipo Mercedes KN

81



AZ-9700511280R

Clutch Servo
 Mercedes-Benz
 tipo 904 / 906

82



AZ-A3842950006/R

Cilindro Maestro
 Autobús Mercedes
 tipo O.H.

83



AZ-AD-IP65612

Secador de Aire
 KW / FLR / INTERNAL
 2006 - 2012

84



AZ-AD-IS950011N

Filtro Secador
 KW / FLR / INTERNAL
 2006 - 2012
 IP 65612

85



AZ-AD-800404

Purga Secador
 KW / FLR / INTERNAL
 AD-IP & AD-IS

85-A



AZ-AD-KO22-105

Purga Secador
 KW / FLR / INTERNAL
 AD-IP & AD-IS

86



AZ-2PO721405/R

Cilindro Maestro
 Autobús VW
 motor MAN

87



AZ-9617230310

Válvula de Control
 Freno Estacionamiento
 Uso Manual
 Neumática

88



AZ-KO21-558

Modulación / SR-7
 Spring Brake

Todos los números de partes que aparecen en este catálogo, son utilizados únicamente como referencia.

VÁLVULAS Valves

Sistemas Neumáticos, Hidráulicos y Eléctricos.



Todos los números de partes que aparecen en este catálogo, son utilizados únicamente como referencia.

89



AZ-3282030L

Niveladora
Neumática Izquierda
tipo BOSCH
MAN / SCANIA / VOLVO

90



AZ-3282130R

Niveladora
Neumática Derecha
tipo BOSCH
MAN / SCANIA / VOLVO

91



AZ-932-500-008-0

Secador de Aire
Doble sensor y silenciador
Mercedes / Freightliner
tipo 906 / TORINO / M2

92



AZ-AE-4158

Protectora
Neumática 4 Vías
tipo MERCEDES
MAN / SCANIA / VOLVO

93



AZ-90555353

Niveladora
tipo HALDEX
Conexiones rápidas

94



AZ-MHL-AL12

Filtro Secador
AL-12

95



AZ-8973588780

Cilindro de Freno
Rueda Izquierda
Sin Purga
tipo ELF 450 / 500

96



AZ-8973588800

Cilindro de Freno
Rueda Izquierda
Con Purga
tipo ELF 450 / 500

97



AZ-8973588790

Cilindro de Freno
Rueda Derecha
Sin Purga
tipo ELF 450 / 500

98



AZ-8973588810

Cilindro de Freno
Rueda Derecha
Con Purga
tipo ELF 450 / 500

99



AZ-8980326030

Cilindro Maestro
tipo ISUZU

100



AZ-20835248/20

Cilindro Maestro
tipo VOLVO

101



AZ-20458737/20

Cilindro Esclavo
Entrada rápida
tipo VOLVO

102



AZ-3889392C1

Cilindro Esclavo
Navistar / International

103



AZ-9730110260

Válvula Relay
ABS

104



AZ-MHL-AL27

Filtro Secador
AL-27

105



AZ-9700515020

Cilindro Esclavo
tipo PROSTAR
INTERNATIONAL

106



AZ-1000284701AM

Cilindro Maestro
tipo KENWORTH
T680 / 880

107



AZ-1000285721AM

Cilindro Esclavo
tipo KENWORTH
T680 / 880

108



AZ-14709080276

Cilindro Maestro
tipo PROSTAR
INTERNATIONAL

109



AZ-4324711010

Secador de Aire
SS1200 / Freightliner
Cascadia / Kenworth
Navistar / Volvo.

110



AZ-801266

Secador de Aire
Tipo AD-IS
International / Navistar

111



AZ-14324103550

Secador de Aire
Tipo Wabco
WG9000360571/1
SITRAK

112



AZ-1-306-10-001

Cilindro Maestro
Tipo Freightliner
M2.

113



AZ-1-8085680

Cilindro Esclavo
Tipo VOLVO.

114



AZ-1-8085690

Cilindro Maestro
Tipo VOLVO.

115



AZ-955205

Secador de Aire
SS1200 / Freightliner
Cascadia / Kenworth
Navistar / Volvo.

116



AZ-1-472-500-223-0

Moduladora ABS
Kit triple válvula
ABS 12 Volts
Freightliner / Volvo
Kenworth / Navistar

117



AZ-H00600-POE

Niveladora
Válvula neumática
de control de la altura
de suspensión

118



AZ-H00650-DF

Niveladora
Válvula neumática
de control de la altura
de suspensión

Todos los números de partes que aparecen en este catálogo, son utilizados únicamente como referencia.

VÁLVULAS Valves

Sistemas Neumáticos, Hidráulicos y Eléctricos.



Todos los números de partes que aparecen en este catálogo, son utilizados únicamente como referencia.

119



AZ-H00500DCOE

Niveladora
Válvula neumática
de control de la altura
de suspensión

120



AZ-H01501HNSOE

Niveladora
Válvula Neumática
de control de la altura
de suspensión

121



AZ-H01501HMSOE

Niveladora
Válvula Neumática
de control de la altura
de suspensión

122



AZ-KIT11355

Niveladora
Válvula Neumática
de control de la altura
de suspensión

123



AZ-599352

Niveladora
Válvula Hendrickson.
Kenworth / Freightliner.
de control de la altura
de suspensión



www.motorline.com.mx

14

EDICIÓN

Cables de Velocidad



Amortiguadores



Brazos de dirección

*Tambores
Rines y
Rotores*



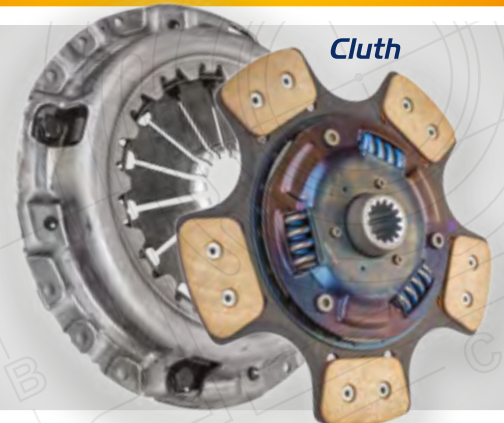
Zapatas Embaladas



*Bomba de
Agua*



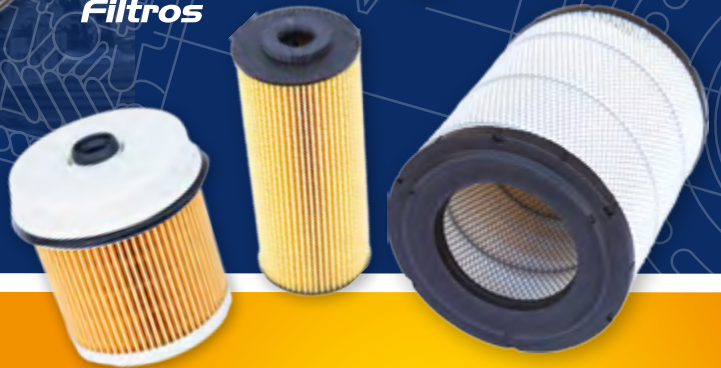
Cluth



*Cilindros
de freno*



Filtros



calidad de exportación[®]



**PARTES PARA CAMIÓN
TIPO ISUZU**

AMORTIGUADORES

Shock-Absorbers



130 132 133 134 135 136



ISUZU

Módelo	Posición
130 AZ-5872000770	TRASERO ISZ ELF 300
132 AZ-5872000750	TRASERO ISZ ELF 400/450
133 AZ-8983053050	DELANTERO ISZ ELF 200
134 AZ-5872000730	DELANTERO ISZ ELF 300
135 AZ-5872001320	DELANTERO ISZ ELF 400/450
136 AZ-5872001100	DELANTERO ISZ ELF 500/600

BOMBA DE AGUA

Water pump



AZ-8973634780R

Bomba de Agua
Tipo ISUZU ELF
400 / 450 / 500 / 600

BRAZOS Tie Bars



AZ-8980220721

Brazo de dirección
Tipo ISUZU ELF 100 / 200 / 300
Largo: 30.00"

AZ-8971701601

Brazo de dirección
Tipo ISUZU ELF 400 / 450
Largo: 28.50"

AZ-8980067942

Brazo de dirección
Tipo ISUZU ELF 500 / 600
Largo 31.00"

Todos los números de partes que aparecen en este catálogo, son utilizados únicamente como referencia.

PARA CAMIÓN TIPO ISUZU ELF



AZ5876102071

Clutch

Tipo ISUZU ELF 100
Cubierta + Disco + Collarín



AZ5876102060

Clutch

Tipo ISUZU ELF 200 / 300
Cubierta + Disco + Collarín



AZ-ISK1011EX

Clutch

Tipo ISUZU ELF 400 / 450 / 500 / 600
Cubierta + Disco + Collarín



AZ-8-97255313-0

Collarín para Clutch
Tipo ISUZU ELF 200 / 300



AZ-1-31310012-0

Collarín para Clutch
Tipo ISZ ELF 400 / 500 / 600



AZ-8982732240

Selector neutral/reversa
Tipo ISUZU ELF 100

CABLES

Transmisión, Aceleración, Velocidades.



AZ-8981468251

Transmisión aceleración
Tipo ISUZU ELF 200 / 300



AZ-8981468790

Transmisión aceleración
Tipo ISUZU ELF 400 / 500



AZ-8980254465

Selector neutral/reversa
Tipo ISUZU ELF 400 / 500



AZ-8982522001

Velocidades
Tipo ISUZU ELF 100

Todos los números de partes que aparecen en este catálogo, son utilizados únicamente como referencia.



AZ8972111350

Cruceta
 Tipo ISUZU ELF 100 (Chica)



AZ-8980336051 / 897322-749-0

Cruceta
 Tipo ISUZU ELF 200/300 (Mediana)



AZ-1373001030

Cruceta
 Tipo ISUZU ELF 400/500 (Grande)

FILTROS

Combustible, Aire y Aceite



AZ-5876100200

Filtro de Aire
 ISUZU ELF 100



AZ-8970622940

Filtro de Aire
 ISUZU ELF 100



AZ-1876100934

Combustible
 ISZ ELF 450 al 600



AZ-5876101180

Filtro de Aceite
 ISZ ELF 200/300



AZ-8982035990

Combustible
 ISZ ELF 450 al 600



AZ-5876101570

Combustible
 ISZ ELF 450 al 600



AZ-8980374810

Combustible
 ISZ ELF 4HK1



AZ-8983282070

Filtro de Aceite
 ISZ ELF 450 al 600



AZ-8980959830

Filtro de Combustible
 ISZ ELF 450 al 600

Todos los números de partes que aparecen en este catálogo, son utilizados únicamente como referencia.

RETENES Oil Seals



AZ-8942481171

Reten

Tipo ISUZU ELF 100 al 600



AZ-8971476810

Reten

Tipo ISUZU ELF 100 al 600



AZ-8970239761

Reten

Tipo ISUZU ELF 100 al 600



AZ-8970239771

Reten

Tipo ISUZU ELF 400 al 600

SOPORTES Para motor y flecha cardán

11



AZ-1532151840

Soporte Motor
 Isuzu Forward
 800 / 1100 Delantero

12



AZ-5876101890

Soporte Motor
 Isuzu ELF 100
 Delantero Derecho

13



AZ-5876101900

Soporte Motor
 Isuzu ELF 100
 Delantero Izquierdo

14



AZ-8982036330

Soporte Motor
 ISZ ELF 400/500/600
 Delantero Izquierdo

15



AZ-8982036340

Soporte Motor
 ISZ ELF 400/500/600
 Delantero Derecho

16



AZ-8983038200

Soporte Motor
 Isuzu ELF 200/300
 Delantero Izquierdo

17



AZ-8983038210

Soporte Motor
 Isuzu ELF 200/300
 Delantero Derecho

5



AZ-8980208810

Soporte Cardán
 SUZU
 FORWARD 800 / 1100

6



AZ-8980208800

Soporte Cardán
 ISUZU
 ELF 300/400/500/600

Todos los números de partes que aparecen en este catálogo, son utilizados únicamente como referencia.

SENSORES

Presión, posición, nivel, temperatura y velocidad



Todos los números de partes que aparecen en este catálogo, son utilizados únicamente como referencia.

123



3 PIN

AZ-8093732691

Sensor
MAP ELF 400/450

124



3 PIN

AZ-8980094180

Sensor
MAP ELF 200/300/500

125



2 PIN

AZ-8972067602

Sensor de Velocidad
ELF / 400 / 500 / 600

126



2 PIN

AZ-8973061131

Sensor de Tacometro
ELF / 400 / 500 / 600

127



5 PIN

AZ-8976019670

Sensor MAF
ELF 200/300/400/500/600

128



3 PIN

AZ-8973297751

Presión de Camshaf
ELF 400/450/500/600

129



AZ-8973297035

Inyector Combustible
Isuzu 4HK1 / 6HK1

130



3 PIN

AZ-8981197900

Presión Riel Combustible
Isuzu 4HK1 / 6HK1

131

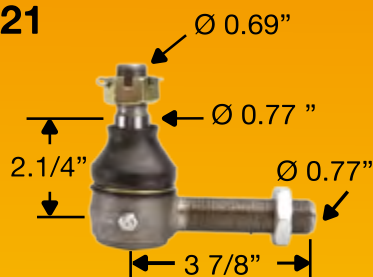


AZ-8973186910

Limitador Combustible
Isuzu 4HK1 / 6HK1

TERMINALES DE DIRECCIÓN Y KING PIN Rod Ends and King pin

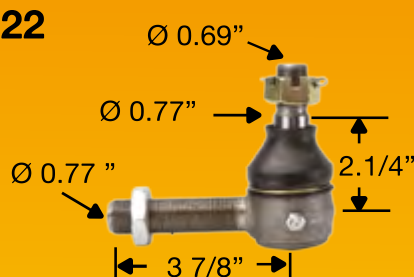
21



AZ-8972225090-R

Izquierda
Isuzu ELF 300 al 600

22



AZ-5872225100-L

Derecha
Isuzu ELF 300 al 600

4



AZ-5878324000

King Pin
Isuzu ELF 100-500

TAMBORES, ROTORES Y RIN

Brake Drums, Rotors and Rim



AZ-8982423480

Tambor de freno
 Tipo ISUZU ELF 100



AZ-8982488990

Tambor de freno
 Tipo ISUZU ELF 200



AZ-8982489000

Tambor de freno
 Tipo ISUZU ELF 300



AZ-8973190560

Tambor de freno
 Tipo ISUZU ELF 400



AZ-8971476042

Tambor de freno
 Tipo ISUZU ELF 450/500



AZ-5872000830

Rotor / Disco de freno
 Tipo ISUZU ELF 400/500/600



AZ-8982488930

Rotor / Disco de freno
 Tipo ISUZU ELF 200



AZ-195675

Rin de Acero
 Tipo ISUZU 19.5" X 6.75"

VOLANTES DENTADOS



AZ-8973262272 / 8981480632

Volante dentado
 Tipo ISUZU ELF 200 / 300



AZ-8980128252 / 8974863550

Volante dentado
 Tipo ISUZU ELF 400 / 500

VÁLVULAS Valves

Sistemas Neumáticos, Hidráulicos y Eléctricos.



78



AZ-8-97148628-2

Cilindro Esclavo
Tipo ISUZU

79



AZ-8-98117642-0

Cilindro Maestro
Tipo ISUZU
ELF 400 a 600

95



AZ8973588780

Cilindro de freno
Izquierdo sin purga
Tipo ISUZU ELF 450/500

96



AZ8973588800

Cilindro de freno
Izquierdo con purga
Tipo ISZ ELF 450/500

97



AZ8973588790

Cilindro de freno
Derecho sin purga
Tipo ISZ ELF 450/500

98



AZ8973588810

Cilindro de freno
Derecho con purga
Tipo ISZ ELF 450/500

99



AZ8980326030

Cilindro Maestro
Tipo ISUZU
para motor 4HK1

ZAPATAS EMBALATADAS

Brake Lining and Steel Brake Shoes

16



AZ-5878320450-ARM

ISUZU ELF 100
 Ancho Balata: 3.00"
 Juego de 4 piezas.

17



AZ-5878320440-ARM

ISUZU ELF 200
 Ancho Balata: 3.00"
 Juego de 4 piezas.

18



AZ-5878320470-ARM

ISUZU ELF 300
 Ancho Balata: 3.00"
 Juego de 4 piezas.

19



AZ-2902261000-ARM

ISUZU ELF 400
 Ancho Balata: 4.00"
 Juego de 4 piezas.

20



AZ-5878316930-ARM

ISUZU ELF 500
 Ancho Balata: 4.75"
 Juego de 4 piezas.

21



AZ-5878321320-ARM

ISUZU ELF 600
 Ancho Balata: 6.0"

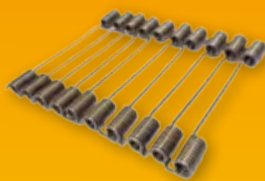
22



AZ-8970220870

Resorte
 Para Zapatas
 ISUZU ELF /400

23



AZ-8971228690

Resorte
 Para Zapatas
 ISUZU ELF /500

Bombas de Agua

¡Nuevo Códigos!

26

Bomba de Agua
 Electromagnetica

AZ-1-B4722S

Aplicación.

Freightliner / Cascadia
 Detroit Diesel / DD13 / DD15.

Equivalencias.

B4722S / AP63509
 Detroit Diesel A4712000901



Tanques / Reservorios

27



Líquido Refrigerante

AZ-1-603-5120

International / 9200 / 9400
 9200iSBA / 9400iSBA.

¡Nuevos Códigos!

29



Líquido Limpia Parabrisas

AZ-1-603-5402

Kenworth / T680 / T880.

28



Líquido Limpia Parabrisas

AZ-1-603-5401

Kenworth / T600
 T660 / T800 T300 /
 T400 / W900.

“ Los nombres de las marcas registradas en este documento se utiliza solo con fines informativos y de referencia sin implicar afiliación o respaldo por parte de las mismas.”

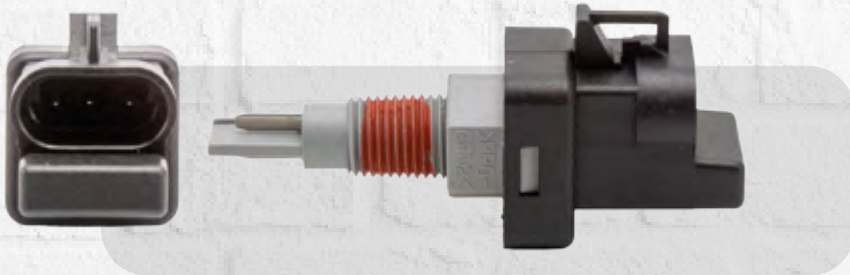
Nuevos Códigos

Consulta precios con tu agente de ventas.

Sensor de Nivel
de Refrigerante

AZ-Q216007S

146



3 Pines

Aplicación.

Principalmente para
vehículos de la
marca **Kenworth**
T660 / T800

Sensor de Velocidad

AZ-3528003C1

147



2 Pines

Aplicación.

Principalmente para
vehículos de la
marca **Kenworth**
T600 / T660 / T800 / W900

“ Los nombres de las marcas registradas en este documento se utiliza solo con fines informativos y de referencia sin implicar afiliación o respaldo por parte de las mismas.”

Bolsa de Aire

¡Nuevo Códigos!

Bolsa de Aire
 Suspensión

AZ-1148-114

Aplicación.

Freightliner / M2
 Cascadia / Columbia
 Suspensión Hendrickson

Equivalencias.

GY-1R14-148
 Hendrickson S-24446



Válvulas / Niveladoras

¡Nuevos Códigos!

121



AZ-H01501HMSOE

Volvo

122



AZ-KIT11355

Volvo

123



AZ-599352

Hendrickson.
 Kenworth / Freightliner

“ Los nombres de las marcas registradas en este documento se utiliza solo con fines informativos y de referencia sin implicar afiliación o respaldo por parte de las mismas.”

El más amplio surtido en partes para tractocamión



WhatsApp.
33-3320-9960



(33) 3612-9021 / 3612-9022
(33) 3612-0160 / 3612-3334

