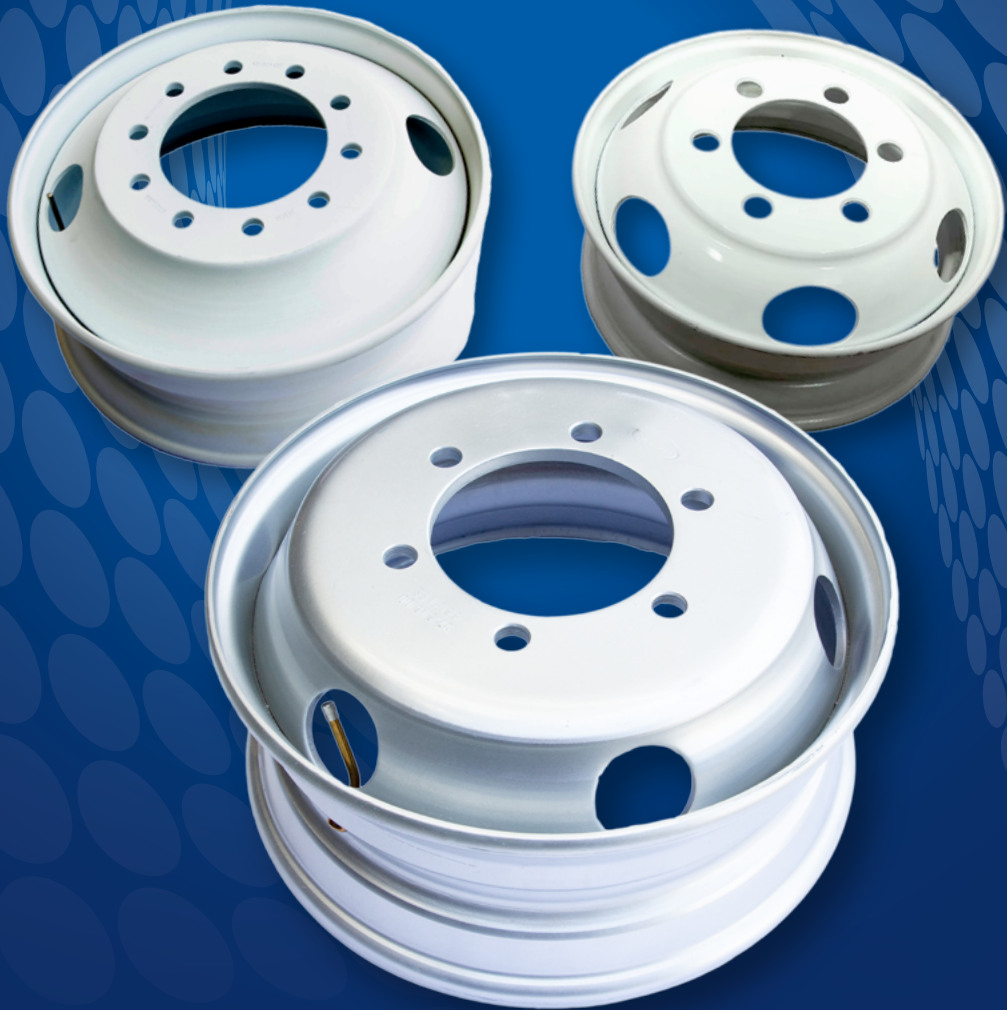


calidad de exportación[®]



FICHA TÉCNICA

Línea de Rines **Steel Wheels**



2025-2026



Más de 35 Años de Experiencia.

Sabemos que formamos parte de un gran engranaje, girado en sincronía con nuestros clientes; otras veces, como un rodamiento, hemos soportado cargas pesadas. Pero siempre hemos seguido adelante, con pasión y dedicación.



Calidad Equipo Original.

La Calidad en nuestros productos es la prioridad número uno; Nuestro motor principal; La característica que nos distingue y que se traduce en seguridad, confiabilidad y una larga vida de servicio en nuestros productos.



Extenso Surtido.

Contamos con más de 35 líneas de productos para vehículos de Servicio Pesado, y seguimos creciendo; Dando solución a la demanda del mercado Mexicano.



Amplias Existencias.

En cada uno de nuestras líneas te ofrecemos una gran variedad de modelos, y la disponibilidad inmediata del producto.

“ Gracias por ser parte de nuestra historia. Estamos, listos para los próximos 35 años. ¡Sigamos rodando juntos! ”



Línea de Rines Steel Wheels

Calidad y Seguridad.

En MOTORLINE hacemos énfasis en la fabricación de partes "Robustas" y con las materias primas de mayor calidad, para garantizar no solo una larga vida útil para tu producto, sino también la seguridad que te ofrece un funcionamiento Óptimo y Eficiente.



Características:

- Gran capacidad de carga:**
Contamos con modelos de 5,500 / 6,500 libras y de hasta 9,000 libras por Eje.
- Acero laminado al alto carbón:**
(Hot Rolled) Con este proceso se transmite mayor dureza a la llanta disminuyendo riesgos de ruptura.
- Diseño Innovador:**
Diseño tipo "TUBELESS" de nueva generación con disco central de 14mm de espesor.

Medidas Disponibles.

Contamos con una gran variedad de medidas y modelos para satisfacer las necesidades del mercado Mexicano.

**17.5" / 19.5"
22.5" / 24.5"**

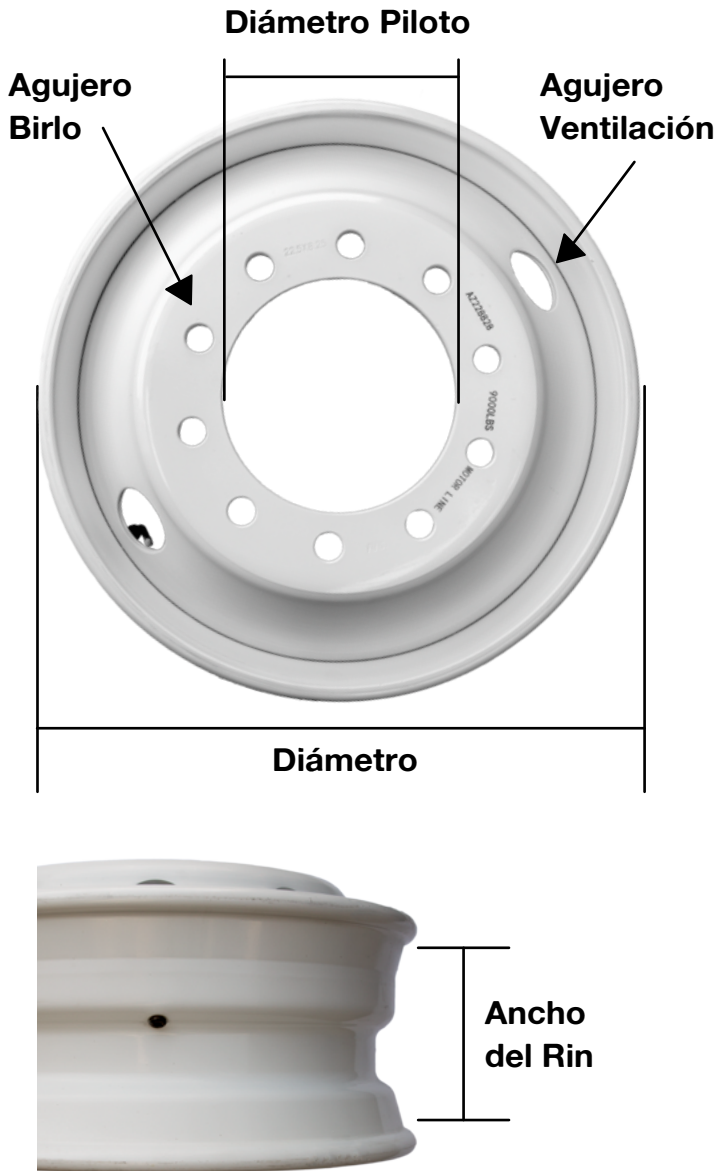
Calidad Certificada.

Cumplimos los estándares y las normas internacionales

SAE J 694-2007 / ISO 4107



Línea de Rines



Característica:

- Construcción Robusta:**
 Soldadura realizada mediante proceso TIG/MIG. Con cordones exactos y de alta calidad sin proyecciones.
- Recubrimiento:**
 Con base "Primer" para una fijación y un adecuado anclaje de la capa de pintura. Pintura líquida blanca (base polyuretano) Aplicada en cabina tipo cuarto limpio.
- Resistencia y duración:**
 Gracias a una fabricación Robusta y Solida en sus procesos de maquinación y acabados, los Rines MotoLine adquieren una gran capacidad de carga, resistencia a los impactos del camino y una larga vida útil.

Implementación

Los rines de un vehículo son la pieza metálica central de la rueda sobre la que se monta el neumático. En el caso de los camiones y autobuses, las llantas están diseñadas para cumplir con las exigencias de conducción de los ejes de dirección, como: Capacidad de carga, Balanceo con transferencia de carga dinámica, Deslizamiento, Ángulos de geometría de los ejes, y un Alto kilometraje.

Rines Unimount.

Modelo	Birlos	Medidas	Capacidad	Agujeros Ventiliación	Peso	Díametro Piloto
AZ-175600	6	17.5" x 6.00"	6,500 lbs.	6	24.5 Kg.	16 cm / 6.25"
AZ-228656	8	17.5" X 6.75"	5,500 lbs.	4	16.0 Kg.	22 cm / 8.62"
AZ-195675	6	19.5" x 6.75"	6,500 lbs.	6	31.5 Kg.	16.2 cm / 6.37"
AZ-228828	10	22.5" X 8.25"	9,000 lbs.	2	42.5 Kg.	22 cm / 8.62"
AZ-228827	10	24.5" X 8.25"	9,000 lbs.	2	49.0 Kg.	22 cm / 8.62"
AZ-2280331	10	22.5" X 8.25"	9,000 lbs.	10	42.0 Kg.	28 cm / 11.00"

Rines Tuerca / Capuchon.

Modelo	Birlos	Medidas	Capacidad	Agujeros Ventiliación	Peso	Díametro del Piloto
AZ-228549	10	22.5" X 8.25"	9,000 lbs.	2	44.0 Kg.	22 cm / 8.62"
AZ-228410	10	24.5" X 8.25"	9,000 lbs.	2	49.0 Kg.	22 cm / 8.62"



El más amplio surtido en partes para tractocamión



WhatsApp.
33-3320-9960

(33) 3612-9021 / 3612-9022
(33) 3612-0160 / 3612-3334

